



DREAM HOUSE



Mali I Zi, Ulqin 85360
Rr. Nënë Tereza

info@dreamhouse-ul.me www.dreamhouse-ul.me +38269-266-647



Përmbajtja: ☉ Rreth kompleksit ☉ Lokacioni ☉ Cilësia e ndërtimit

Rreth kompleksit

- ✓ Profesionalizmi dhe besueshmëria me bashkëpunëtorët dhe klientët janë vlerat kryesore me të cilat njihet puna jonë.
- ✓ Kujdesi ndaj detajeve dhe cilësia e lartë e ndërtimit janë parimet dhe kriteret mbi të cilat edhe është ndërtuar ky kompleks.
- ✓ Kompleksi posedon një sipërfaqe rreth 2800m² e cila është ndarë në tetë parcela, rrugë në mes si dhe hapsirë për lojëra të fëmijëve.

Hapsirë

- ✓ Parcelat sillen nga 230m² deri në 305m². Rruga është 5m e gjërë dhe shtëpitë të larguara 2m nga rruga.
- ✓ Te gjitha shtëpitë kanë 186m² ndërtim, dy kate nga 93m² dhe oborr prej 135m² deri 210m² dhe pamje të jashtme të njëjtë. Shtëpija posedon sallonin, korridorin, banojn dhe garazhë në katin e parë ndërsa kati i dytë ka 3 dhoma gjumi, një me banjo në dhomë dhe dy tjera me banjo të përbashkët.

Sigurim

- ✓ Secila shtëpi posedon vendparikim në garazhë si dhe mundësi parkimi për dy makina tjera në anën e djathtë të shtëpisë ndërsa pas shtëpisë është e paraparë një hapsirë e kopshtit për çaste argëtimi me familjen.
- ✓ Kompleksi do të jetë i rrethuar me murinj që siguron privatësinë e banorëve mbrenda kompleksit. Në hyrje të kompleksit do të jetë e vendosur rampa dhe kamera sigurije.

Planifikim

- ✓ Rruga mbrenda kompleksit do të jetë 5m e gjërë e pajisur me ndriçim dhe me pemë ulliri që janë karakteristike e vendit tonë.
- ✓ Kompleksi posedon edhe këndin e lojrëva për fëmijë me një sipërfaqe prej 300m² që është një mundësi e mirë që fëmijët të argëtohen në natyrë dhe njëkohësisht të mos kenë nevojë të largohen nga kompleksi.

Lokacioni



- ⊙ Kompleksi jonë gjndet në lagjen Gjerana 1 në Ulqin.
- ⊙ Kompleksi gjndet 800m nga ambulanca dhe komuna e Ulqinit që do të thotë se gjndet shumë afër qendrës së qytetit dhe njëkohësisht ofron qetësi dhe komoditet maksimal me qasje të shpejtë me të gjitha pjesët e Ulqinit.

METERIZI

Ulcinj
Улцињ

MERAJA

PINJESH 2

KALAJA

RANA

PINJESH 1

GJERANA

Miami Beach

Cilësia e ndërtimit

Rehatia në shtëpi është e lidhur ngushtë me privatësinë dhe stabilitetin e shtëpisë. Kompleksi Dream House ka aplikuar standardet më të larta të ndërtimit në vend. Detajet e ndërtimit përfshijnë:

Stabiliteti i shtëpive



- ✓ Shtëpitë janë të ngritura nga toka **80cm-100cm** me tampon dhe **40cm** me temel, si e tillë shtëpia ka një bazament të fortë dhe poashtu është e mbrojtur nga lagështia.

Sistemi i fasadës



- ✓ Fasada është e realizuar me stiropor **5cm** dhe bavalit dhe si e tillë mundëson që banesa të jetë e freskët në verë dhe e ngrohtë në dimër.

Dyshemeja



- ✓ Dhomat janë të shtruara me parket, koridoret, kuzhina dhe banjot me pllaka ndersa shkallat me mermer.

Dyert dhe dritaret

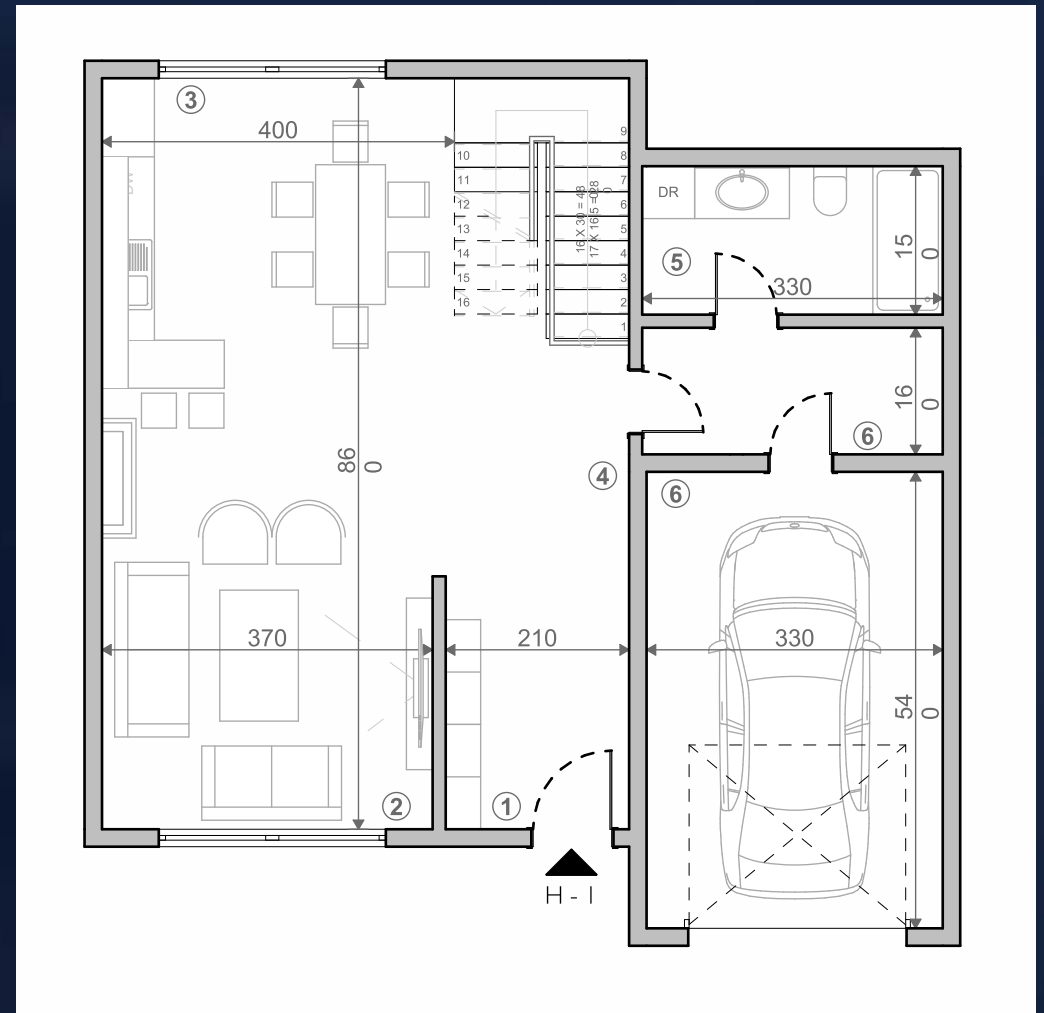


- ✓ Xhami ballor I shtëpis : Fasad M3 , termo , gjysëm strukturale
- ✓ Shiberat : S350, termo ,
- ✓ Dera e hyrjes: M11000

Ngrohja dhe kondicionimi



- ✓ Shtëpitë posedojnë nxemje qendrore dhe kondicioner për çdo dhomë.



- ❶ **HYRJA**
- ❷ **QENDRIM DITOR 51.00**
- ❸ **KUZHINA**
- ❹ **KORIDORI 5.28**
- ❺ **BANJO 5.00**
- ❻ **GARAZHDA 17.80**



- ① DHOME GJUMI 19.00
- ② DHOME GJUMI 13.50
- ③ DHOME GJUMI 13.50
- ④ BANJO 4.40
- ⑤ BANJO DHOME GJUMIT 4.00
- ⑥ KORIDORI 4.40
- ⑦ BALKONI 6.00
- ⑧ BALKONI 4.80



info@dreamhouse-ul.me

www.dreamhouse-ul.me

+38269-266-647  



Mali I Zi, Ulqin 85360
Rr. Nënë Tereza