

# ORIENT KUBZ

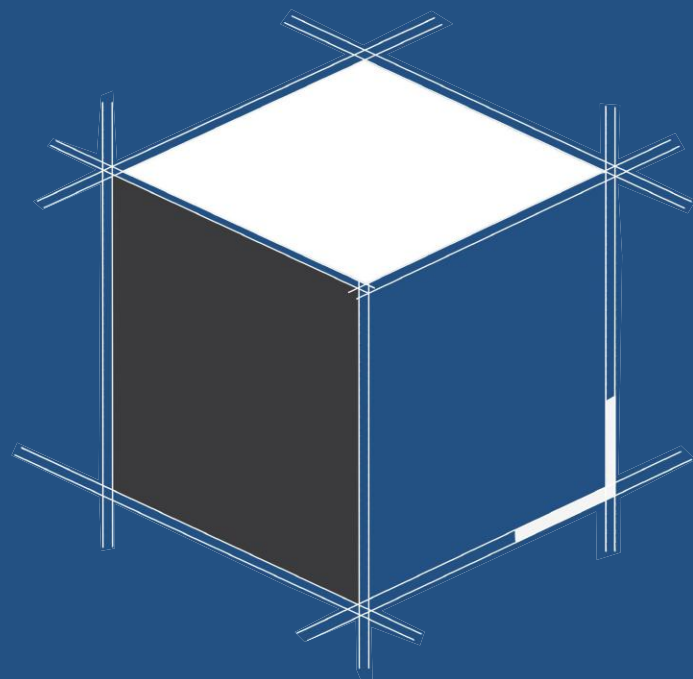
Projektim dhe ndërtim



Prishtina e Re  
Kompleksi:

**GRANADA**





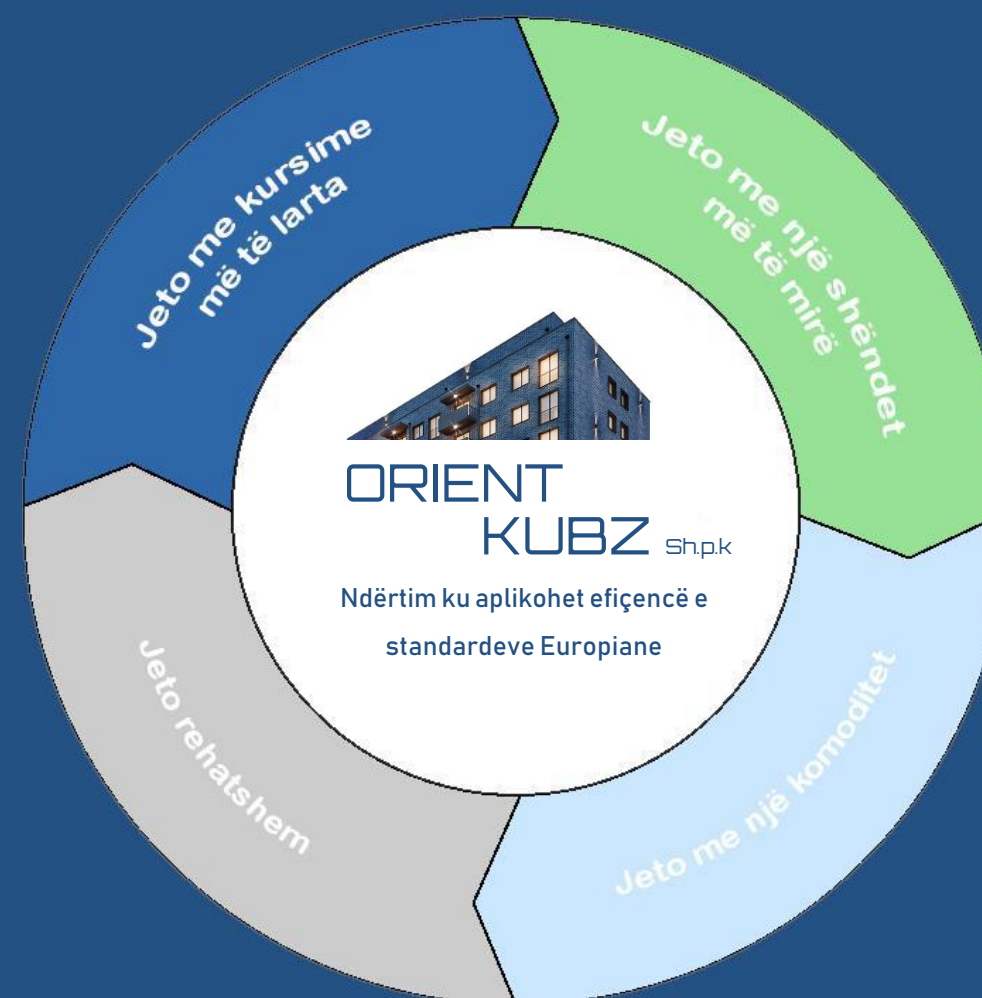
**ORIENT KUBZ**  
Projektim & Ndërtim

## PËRMBAJTJA

1.	Rreth nesh	01
2.	Lokacioni	02
3.	Cilësia e ndërtimit	04
4.	Hapësirat e përbashkëta dhe gjelbrimi	10
5.	Llojet e banesave	11

# RRETH NESH

ORIENT KUBZ Sh.p.k. është një kompani e re në fushën e ndërtimit me një staf që përbëhet nga profesionistë të kualifikuar dhe me përvojë të gjatë e të suksesshme në fushën e ndërtimit. Profesionalizmi dhe besueshmëria me bashkëpunëtorët dhe klientët janë vlerat kryesore me të cilat njihet kompania jonë. Kujdesi ndaj detajeve dhe cilësia e lartë e ndërtimit janë parimet dhe kriteret mbi të cilat edhe është themeluar kjo kompani. Pikërisht këto vlera na identifikojnë dhe na dallojnë nga të tjerët në çdo projekt.



## KONTAKTI

✉ [info@orient-ks.com](mailto:info@orient-ks.com)

☎ +383 49 501 049

🌐 [www.orient-ks.com](http://www.orient-ks.com)

🏠 rr. Behar Begolli, Veternik

# VENDODHJA E NDËRTESESË

Ndërtesa të cilën e kemi emërtuar me emrin “Granada” është e pozicionuar në zonën “Prishtina e Re” në lagjen Veternik në Prishtinë.

Lokacioni i ndërtesës me largësi 2.7 km nga qendra e Prishtinës ofron qasje të shpejtë në të gjitha pjesët e qytetit.

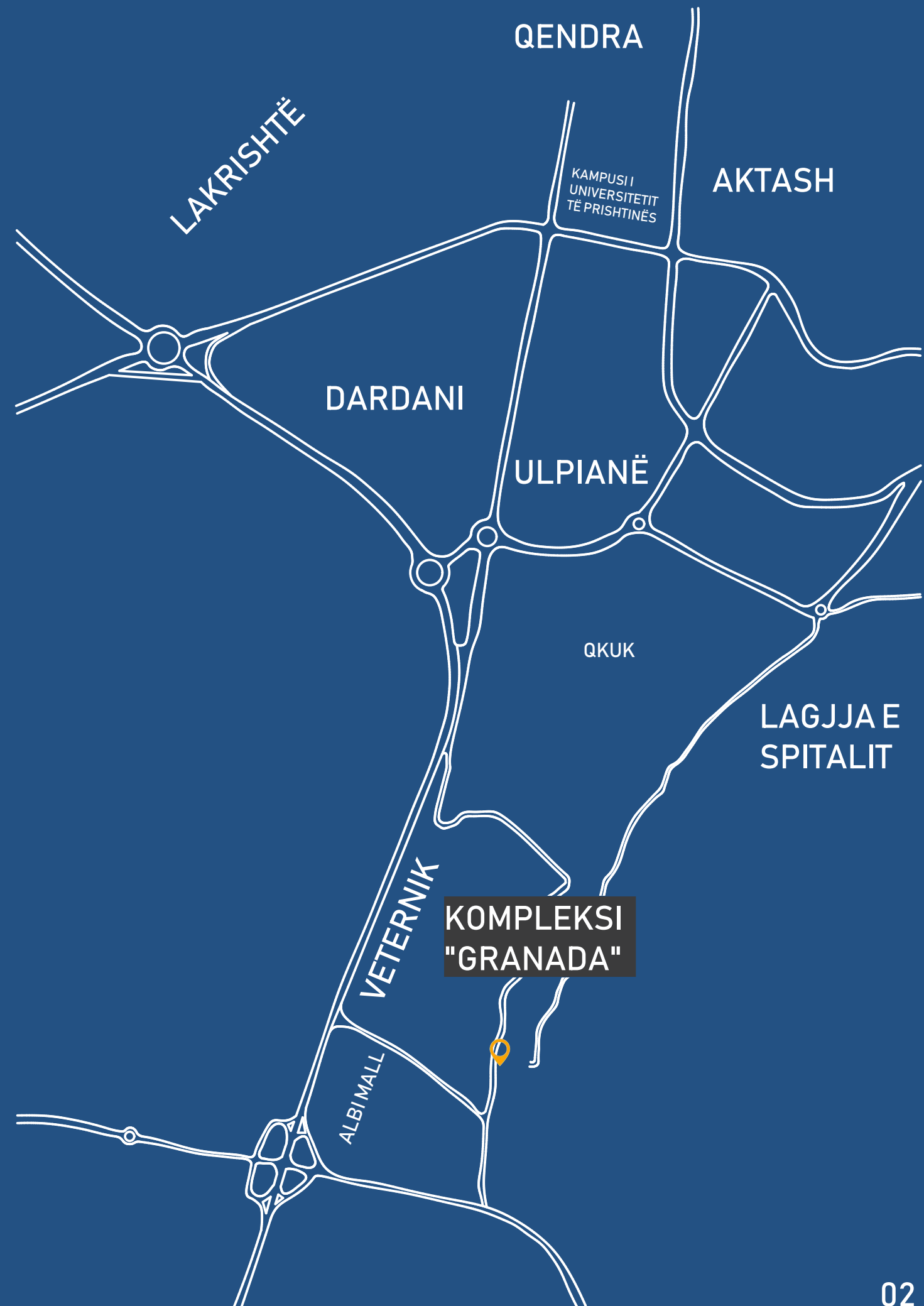
Objekti “Granada” ka qasje në:

- Autoudhën “R6” Prishtinë - Hani i ELazit 1.2 km
- Rrugën e Veternikut “M2” 0.5 km
- Rrugën “B” 1.8 km
- Rrugën “M25-2” Prishtinë - Gjilan 0.3 km
- Pallatin e Drejtësisë 1.8 km.

Si lokacion i tillë ofron qasje shumë të shpejtë në qytet dhe mund të themi se është udhëkryq i lidhjes së qytetit ekzistues dhe qytetit të ri që është duke u zhvilluar. Po ashtu, përparësi e objektit është mundësia e arritjes me ecjenë këmbë nga cilido skaj i qytetit.

Në afërsi të objektit gjendet Hotel International Prishtina & SPA, ndërsa në distancë prej 500 m gjendet edhe qendra tregtare Albi Mall.

Përparësi tjetër e këtij lokacioni në të ardhmen është qasja e cilësdo pjesë të qytetit me lehtësi pa marrë parasysh zgjerimin e qytetit si metropol i ardhshëm.







## POZICIONIMI I OBJEKTIT

Pozicionimi i objektit është një kriter shumë i rëndësishëm e që e bën një kompleks ideal për banim. Këtë kriter jemi munduar që ne si ORIENT KUBZ Sh.p.k ta implementojmë me kujdes të veçantë në kompleksin “Granada”. Të gjitha banesat janë të orientuara në lindje dhe në perëndim, gjë e cila mundëson që çdo banesë të ketë hapje në pjesën e lindjes ose në pjesën e perëndimit. Përmes këtij kriteri çdo banesë do t’i ekspozohet energjisë diellore të paktën 50% të ditës.

Kriter tjetër i pozicionimit është edhe distanca mes objekteve tjera ekzistuese ose atyre që do të ndërtohen. Ndërtesës “Granada” nuk i afrohet asnjë objekt më afër se 40m distancë ballore, pozitë e cila i siguron banorët që ndriçimi natyral në asnjë mënyrë të mos pengohet as tash e as në të ardhmen.



# QASJA

Qasja në kompleksin “Granada” është realizuar me një fleksibilitet të lartë. Kompleksi ka dy hyrje, ndërsa secila nga hyrjet posedon ashensor dhe shkallë emergjente sipas standardeve evropiane dhe rregulloreve aktuale në vend. Secila hyrje e objektit posedon dy qasje: një nga ana e përparme e objektit (nga rruga kryesore) dhe një nga ana e prapme e objektit.

Ndërtesa “Granada” ka qasje të adaptuar edhe për personat me nevoja të veçanta nëpërmjet rampave, hapësirave të posaçme të parkimit etj.





# ORGANIZIMI I HAPËSIRAVETË BANIMIT

Në kompleksin “Granada” arkitektura e implementuar i plotëson standardet e fundit arkitektonike të cilat aplikohen në shtetet evropiane. Secila banesë në organizimin e saj të brendshëm, metrat katrorë i ka sipas standardeve vendore dhe evropiane si dhe secila kthinë ka një shfrytëzim komod e të rehatshëm. Si kriter bazik, kompania dëshiron që çdo klienti t’i ofrojë banesë të rehatshme me sipërfaqe maksimalisht të shfrytëzueshme.



## CILËSIA E NDËRTIMIT

Rehatia në banesë është e lidhur ngushtë me privatësinë dhe stabilitetin e banesës.

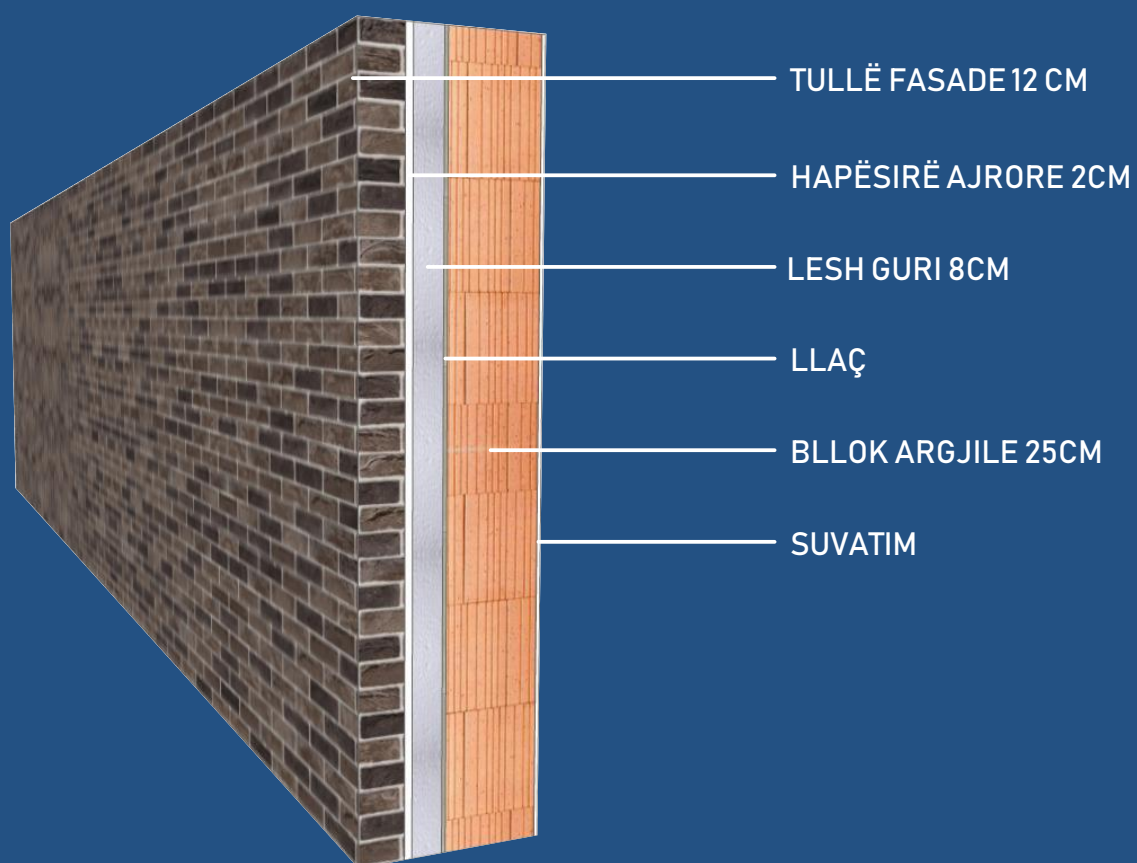
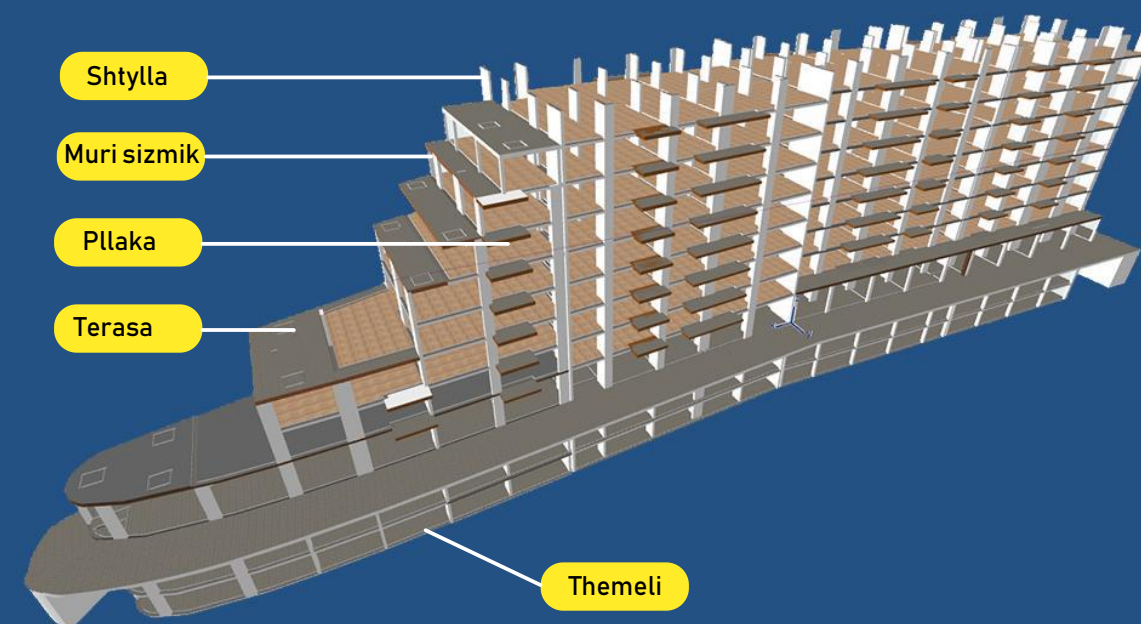
Ndërtesa “Granada” ka aplikuar standardet më të larta të ndërtimit në vend. Detajet e ndërtimit përfshijnë:



# STABILITETI I OBJEKTIT

Rregull i "ORIENT KUBZ Sh.p.k." gjatë projektimit ka qenë që kompleksi "Granada" të ketë cilësi në pjesën vizive por edhe në atë të padukshme. Një nga pjesët e padukshme të kompleksit është themeli dhe shtyllat, andaj stafi inxhinierik i "ORIENT KUBZ SH.P.K." nuk është kufizuar as nga kompania e as nga arkitektët për ta realizuar një ndërtim me një stabilitet të lartë, duke iu përmbajtur rregullave strikte të projektimit të stabilitetit sipas normave evropiane të stabilitetit 'EC'.

Mënyra e organizimit të elementeve mbajtëse është bërë në atë formë që objekti t'u rezistojë fatkeqësive natyrore si: tërmetet deri në 9 shkallë të Rihterit, zjarreve të temperaturave të larta R90 dhe erërave të klasit të tretë.



## SISTEMI I FASADËS

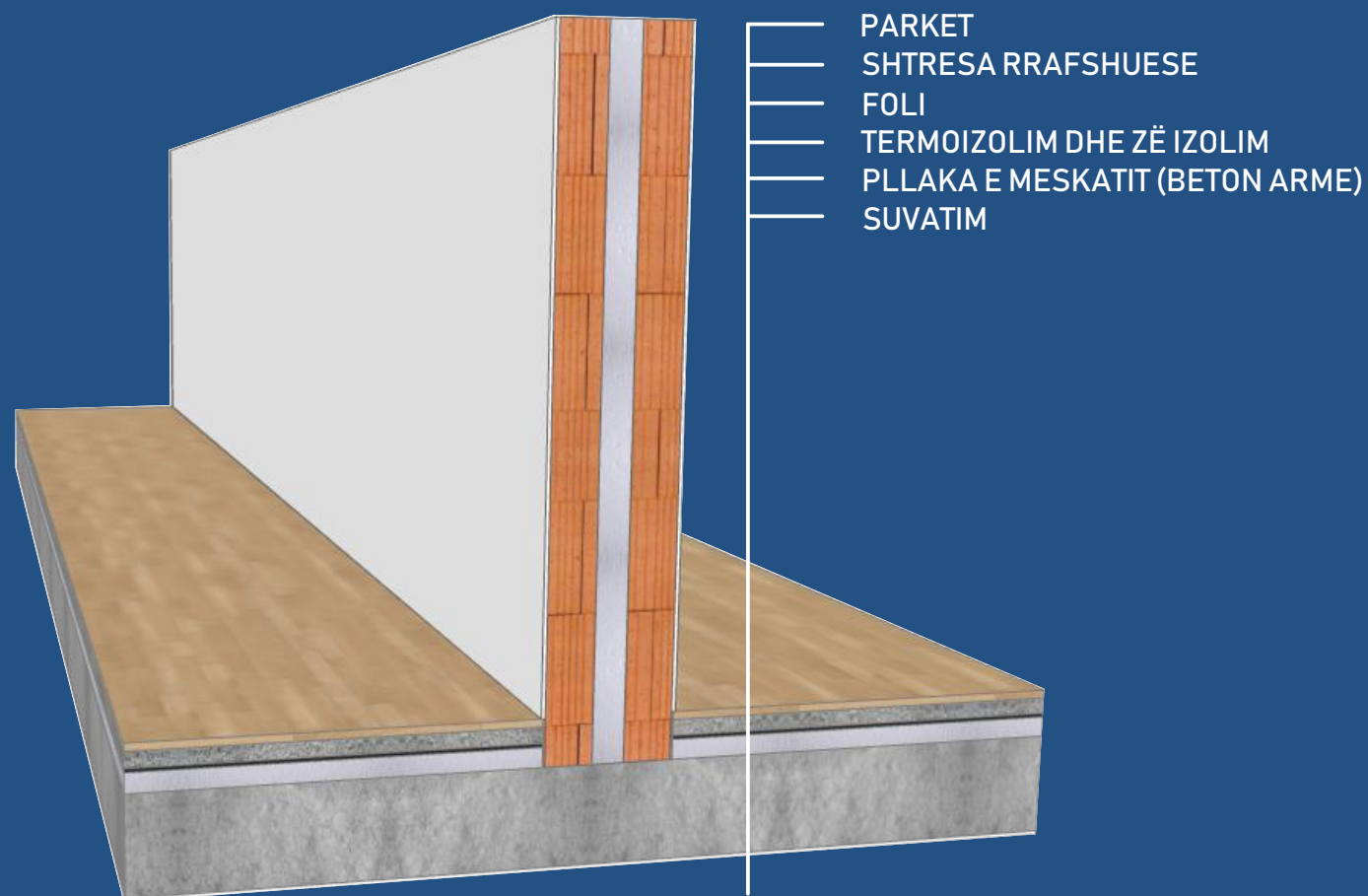
Efiçenca e objektit është një kriter bazik për të arritur një standard evropian të ndërtimit, në të cilin hyn edhe sistemi i fasadës. Tek kompleksi "Granada", në sistemin e fasadës është përdorur sistemi me tullë belge, ku si pjesë e termoizolimit përdoret leshi i gurit, i cili mundëson termoizolim të shkëlqyer dhe pamje të bukur estetike. Ky sistem shumë efikas, mundëson që banesa të jetë e freskët në verë dhe e ngrohtë në dimër.



# DYERT DHE DRITARET

Dera e hyrjes në banesë do të jetë e cilësisë 'blind' e cila ofron siguri si dhe mbrojtje nga zjarri.

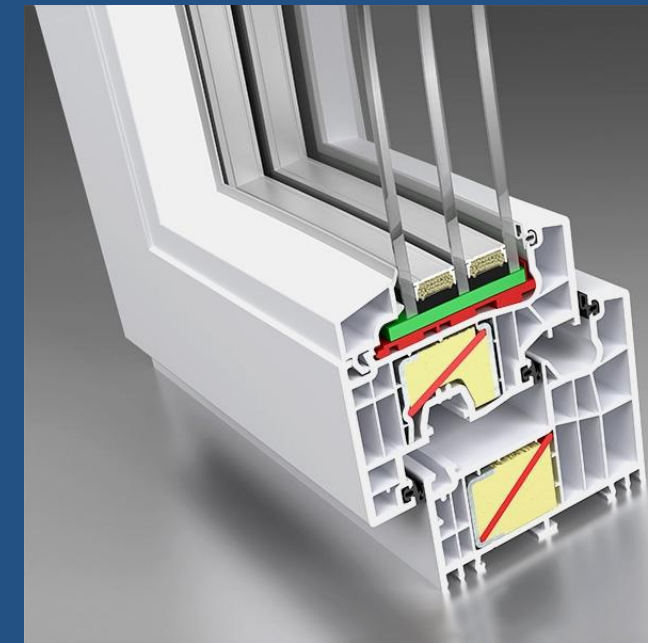
Dyert e brendshme do të jenë nga materiali 'mdf' te plota/mbushura, ndërsa dritaret plastike me xham të trefishtë termik, të mbushura me gaz argoni, me profile PVC. Sistemi i tillë i dritareve ka një koeficient të mirë termik i cili pengon depërtimit e temperaturave të jashtme qofshin ato të larta apo të ulëta.



# IZOLIMI AKUSTIK

Në muret ndarëse mes dy banesave është aplikuar muri i dyfishtë me një shtresë lesh guri të dendur për izolimin akustik, por të cilat njëkohësisht i shërbejnë edhe sistemit të termoizolimit për të shmangur humbjet e temperaturave.

Pllaka e meskatit, (dysHEMEJA) është trajtuar në aspektin akustik ku është përvetësuar dysHEME notuese e cila mundëson një efikasitet akustik të lartë dhe izoluese ndaj tronditjeve, lëvizjeve të mobiljeve apo zhurmave tjera që vijnë nga kati i sipërm.



# ZHURMAT NGA PAISJET E SHËRBIMIT

Zhurmat që vijnë nga pajisjet e shërbimit si ashensori, klimat, pompat e ujit etj., dinë të jenë mjaft shqetësuese. Por, në kompleksin "Granada", këto pajisje të shërbimit janë të montuara në vende të posaçme dhe të gjitha instalimet bëhen duke respektuar udhëzimet e prodhuesit për të arritur nivelin më të ulët të zhurmave.

# VENTILIM INDIVIDUAL PËR ÇDO BANESË

Në ndërtesën “Granada”, çdo banesë ka një sistem të pavarur ventilimi në banjo dhe kuzhinë për të mënjanuar erërat e pakëndshme.

## NDRIQIMI

Dritaret e larta në kompleksin tonë sigurojnë ndriçim natyral gjatë gjithë ditës, ndërsa në dhomat e fjetjes dhe të fëmijëve kemi aplikuar dritare të shkurta për arsye të sigurisë më të lartë.



## HAPËSIRA TË POSAÇME PËR PANELE DIELLORE

“ORIENT KUBZ Sh.p.k.” kujdeset që të promovojë edhe efikasitetin e energjisë. Përveç kursimit nëpërmjet termoizolimit, banorëve u mundësohet të kenë një hapësirë të posaçme në kulmin e ndërtesës për të vendosur panele diellore për shfrytëzimin e energjisë diellore.

Çdo familje ka mundësi të instalojë në hapësirën e kulmit panele diellore për ngrohjen e ujit, e cila është destinuar për këtë qëllim.



# HAPËSIRATTEKNIKE

Hapësirat teknike të kompleksit “Granada” janë të mirë organizuara në hapësira të posaçme për mirëmbajtje adekuate. Ndërtesa ka një rezervuar uji të përbashkët në raste kur mungon furnizimi me ujë nga ana e Ujësjetës.

Kafazi i shkallëve është i projektuar për evakuim emergjent të shpejtë, ventilimin e tymit dhe hyrjen e ajrit të freskët në raste emergjente.

# HAPËSIRA AFARISTE

Në kompleksin “Granada” janë projektuar dy kate (sutereni dhe kati përdhesë) të cilat do të shërbejnë si hapësira afariste. Këto hapësira janë projektuar në mënyrë që të mundësojnë zhvillim të çfarëdo lloj biznesi tregtar, qendra rekreative, administratë si dhe qendra edukativo-arsimore.



# PARKIMI

Kompleksi “Granada” ka planifikuar dy kate parkingje nëntokësore, ku secili kat ka portë të veçantë të hyrjes dhe ky lloj organizimi i hyrjeve në parking mundëson një qasje shumë të lehtë dhe të shpejtë deri tek parkingu individual. Gjithsej janë 155 vende parkimi në dy katet nëntokësore si dhe janë organizuar 131 dhoma shërbimi (depo) për secilën banesë nga një.

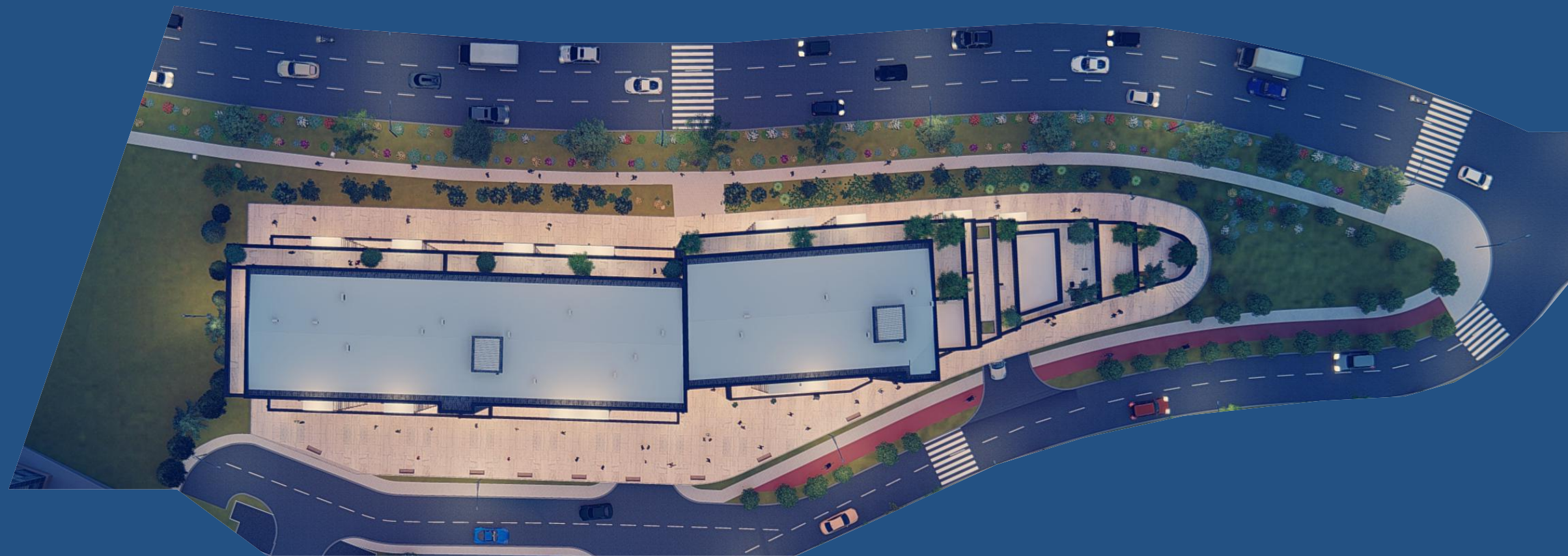


## HAPËSIRA TË GJELBËRTA

Përveç ndërtimit dhe hapësirave të përbashkëta, kompania "ORIENT KUBZ Sh.p.k." ka menduar edhe për rregullimin e jashtëm cilësor të objektit dhe shëndetin e banorëve. Për t'i plotësuar këto standarde, kompania jonë do të gjelbërojë me pemë hapësirën përreth objektit në sipërfaqe prej 2390m<sup>2</sup>, ku do të mbillen gjithsejt 262 pemë që i bie rreth 18m<sup>2</sup> gjelbërim për çdo banesë apo 2 pemë për çdo banesë.

## HAPËSIRA PËR FËMIJË

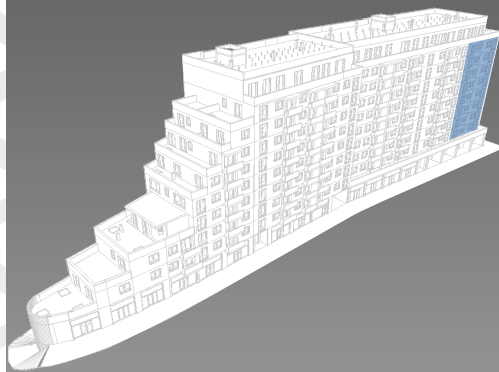
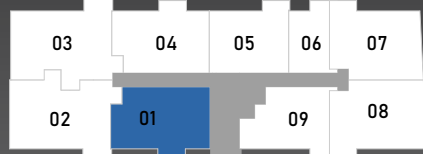
Duke qenë se rehatia dhe komoditeti i fëmijëve luan një rol parësor në akomodimin e familjes, në hapësirën e kompleksit "Granada" jemi përkujdesur që fëmijëve t'u kushtohet rëndësi dhe hapësira të veçanta. Për këtë qëllim edhe kemi siguruar ambiente të jashtme të përshtatshme e komode për banorët e kompleksit dhe fëmijët e tyre, ku 15% e hapësirave është projektuar për kënde të lojërave dhe ambienteve tjera të qëndrimit.



## MIRËMBAJTJA E OBJEKTIT FALAS PËR VITIN E PARË

"ORIENT KUBZ Sh.p.k." ofron falas mirëmbajtjen e ndërtesës për vitin e parë pas dorëzimit të çelësave. Më pas do të zbatohet ligji i përcaktuar nga Ministria e Planifikimit Hapësinor lidhur me administrimin e objekteve.





**BANESA H1-01**

LLAMELLA "A"

KUOTA ..... Nga +360 deri +23.20

HYRJA ..... H1

BANESA ..... 01; 10; 19; 28; 37; 46; 55; 64

TIPI ..... 1+2

**SIPËRFAQJA TOTALE .... 82.89 m<sup>2</sup>**

KJO BANESË TRI-DHOMËSHE ËSHTË E ORIENTUAR KAH LINDJA ME PAMJETË BUKUR NGA QYTETI.

PJESA E GJUMIT, E PËRBËRË NGA DY

DHOMA TË GJUMIT, SIGURON INTIMITET

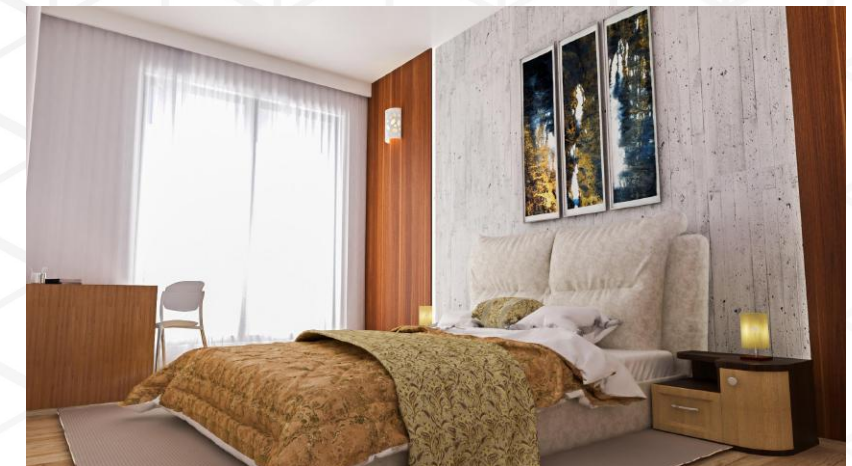
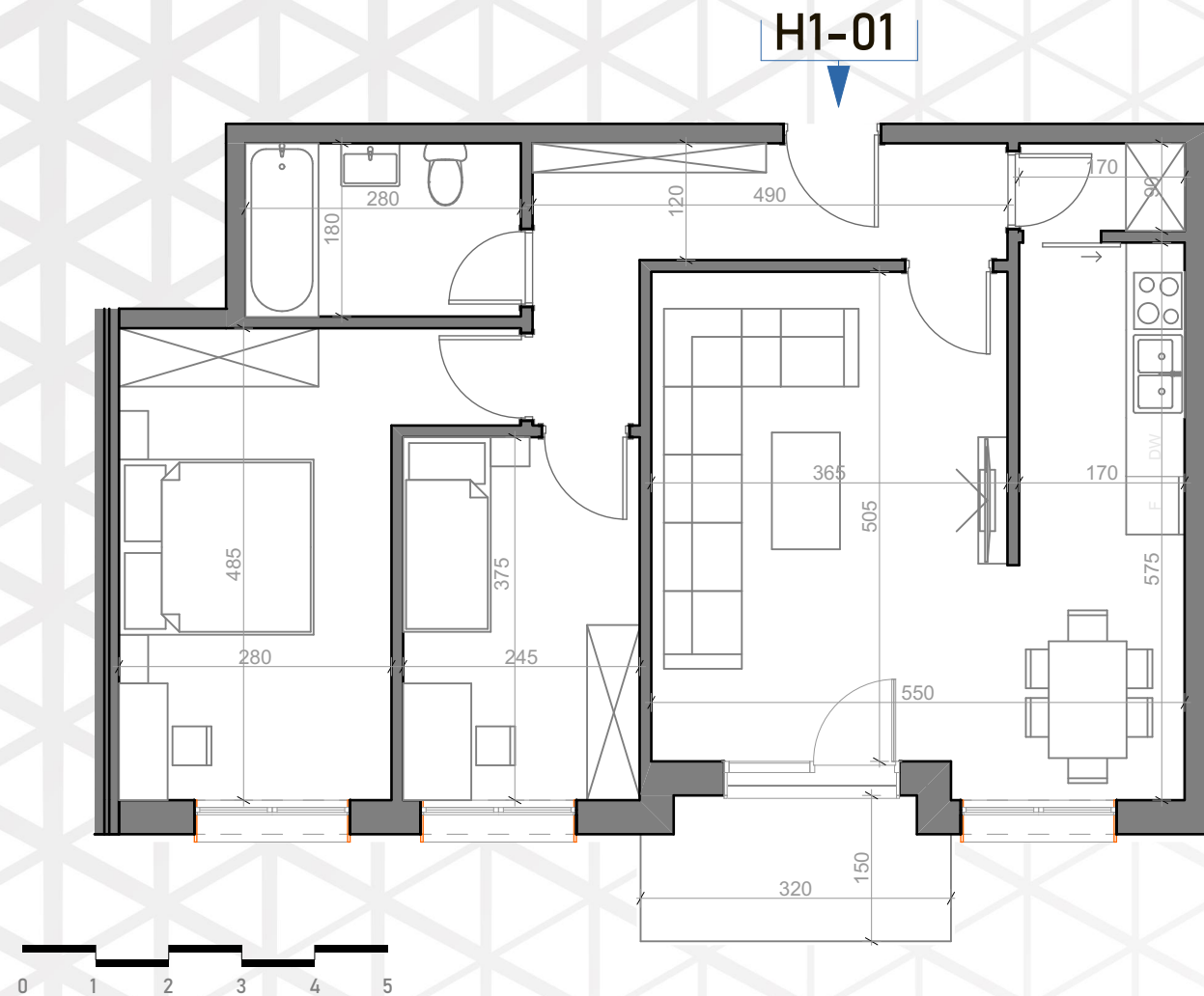
DHE QETËSI. STANDARDET MODERNE TE

ARKITEKTURES TË APLIKUARA E BËJNË

BANESËN MJAFT TË PASUR NË ASPEKTIN

FUNKSIONAL DHE TË REHATSHME PËR

BANIM.



**SIPËRFAQJA PËR KTHINAT**

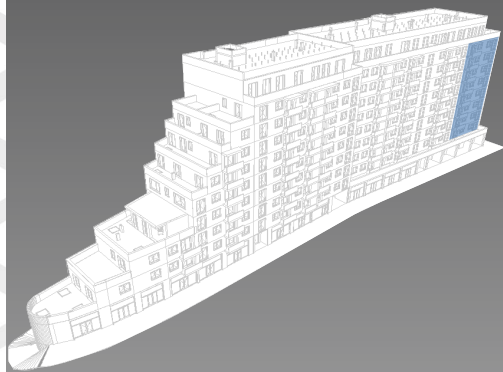
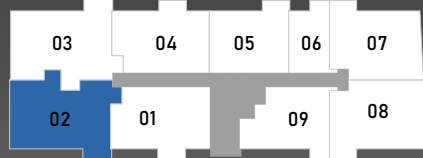
NR.	PËRSHKRIMI	SIP. m <sup>2</sup>
1	QËNDRIMI DITORË	21.15 m <sup>2</sup>
2	KUZHINA	6.9 m <sup>2</sup>
3	TRYEZARIA	7.7 m <sup>2</sup>
4	DHOMË GJUMI	15 m <sup>2</sup>
5	DHOMË GJUMI	10 m <sup>2</sup>
6	BANJO	5 m <sup>2</sup>
7	DEPO	2.1 m <sup>2</sup>
8	KORIDORI	9.24 m <sup>2</sup>
9	BALLKONI	5.8 m <sup>2</sup>

NGA K1 DERI K8

**SIPËRFAQJA TOTALE**

**82.89 m<sup>2</sup>**





**BANESA H1-02**

LLAMELLA "A"

KUOTA ..... Nga +360 deri +23.20

HYRJA ..... H1

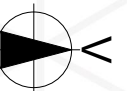
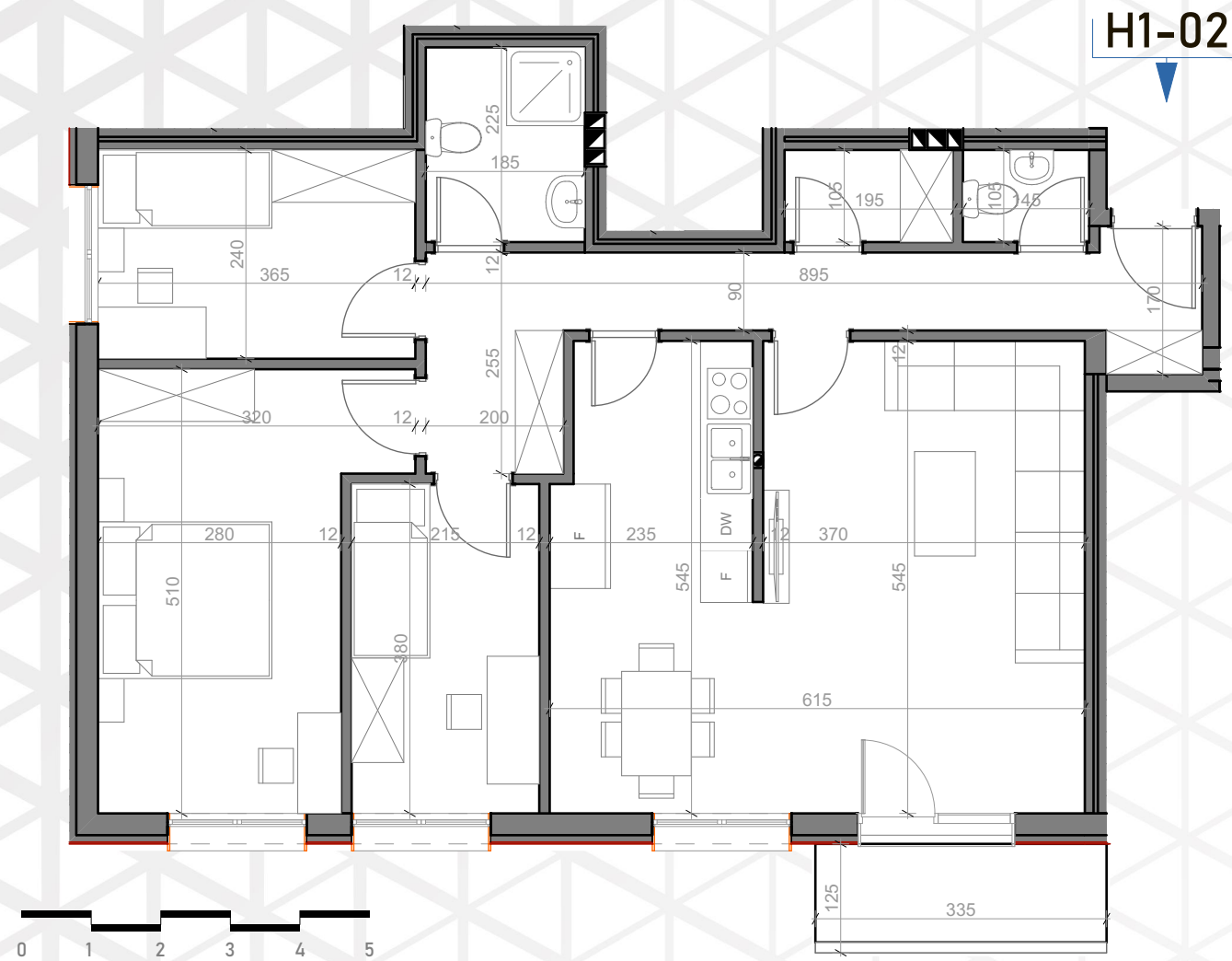
BANESA ..... 02; 11; 20; 29; 38; 47; 56; 65

TIPI ..... 1+3

SIPËRFAQJA TOTALE .... 101.19 m<sup>2</sup>

KJO BANESË KATËR-DHOMËSHE ËSHTË E ORIENTUAR KAH LINDJA ME PAMJETË BUKUR NGA QYTETI.

PJESA E GJUMIT, E PËRBËRË NGA TRI DHOMA TË GJUMIT, SIGURON INTIMITET DHE QETËSI. STANDARDET MODERNE TE ARKITEKTURES TË APLIKUARA E BËJNË BANESËN MJAFT TË PASUR NË ASPEKTIN FUNKSIONAL DHE TË REHATSHME PËR BANIM.



**SIPËRFAQJA PËR KTHINAT**

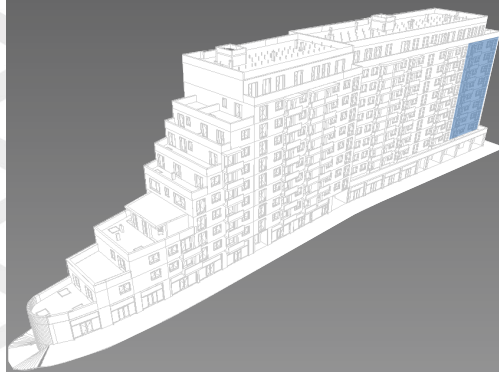
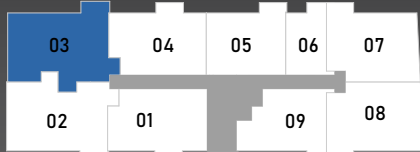
NR.	PËRSHKRIMI	SIP. m <sup>2</sup>
1	QËNDRIMI DITORË	23 m <sup>2</sup>
2	KUZHINA	8 m <sup>2</sup>
3	TRYEZARIA	7 m <sup>2</sup>
4	DHOMË GJUMI	15 m <sup>2</sup>
5	DHOMË GJUMI	12 m <sup>2</sup>
6	DHOMË GJUMI	11 m <sup>2</sup>
7	BANJO	5 m <sup>2</sup>
8	DEPO	2.5 m <sup>2</sup>
9	WC	2 m <sup>2</sup>
10	KORIDORI	11.19 m <sup>2</sup>
11	BALLKONI	4.5 m <sup>2</sup>

NGA K1 DERI K8

SIPËRFAQJA TOTALE

**101.19 m<sup>2</sup>**





**BANESA H1-03**

LLAMELLA "A"

KUOTA ..... Nga +360 deri +23.20

HYRJA ..... H1

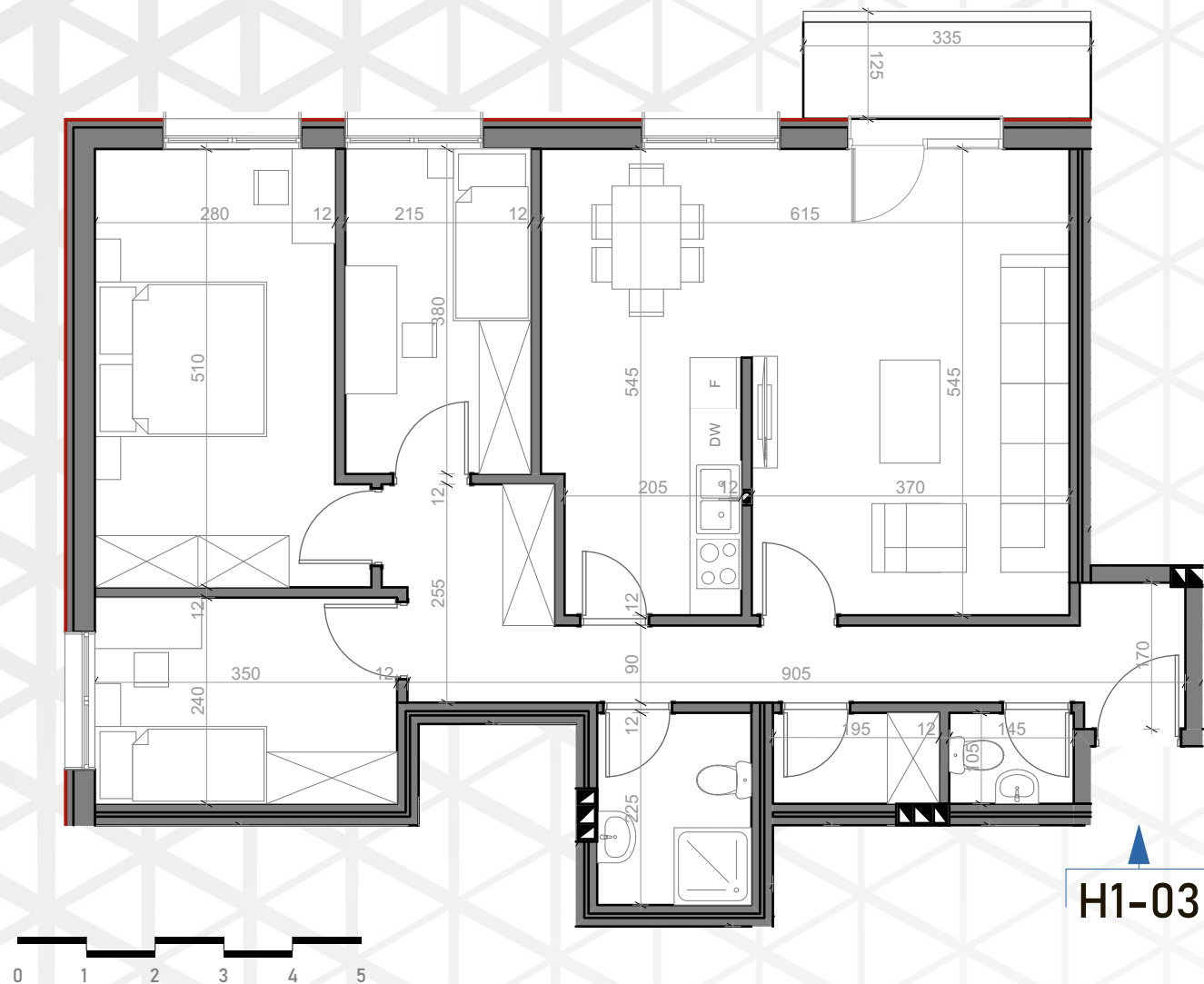
BANESA ..... 03; 12; 21; 30; 39; 48; 57; 66

TIPI ..... 1+3

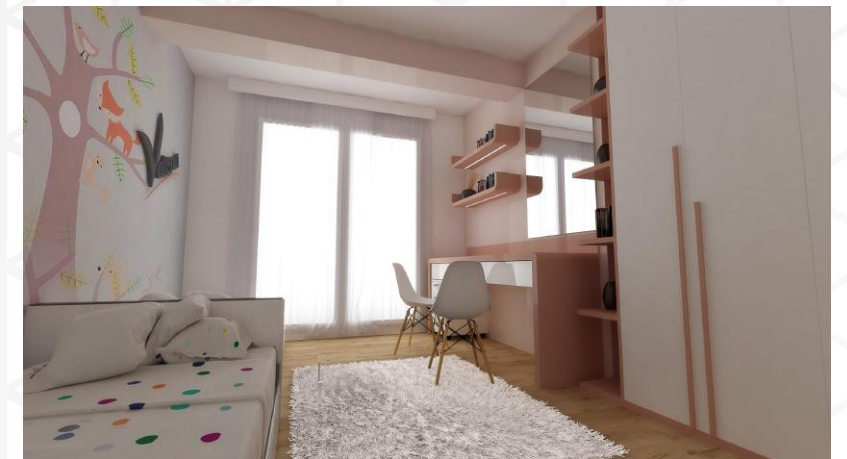
**SIPËRFAQJA TOTALE .... 101.04 m<sup>2</sup>**

KJO BANESË KATËR-DHOMËSHE ËSHTË E ORIENTUAR KAH PERËNDIMI ME PAMJETË BUKUR NË HORIZONT.

PJESA E GJUMIT, E PËRBËRË NGA TRI DHOMA TË GJUMIT, SIGURON INTIMITET DHE QETËSI. STANDARDET MODERNE TE ARKITEKTURES TË APLIKUARA E BËJNË BANESËN MJAFT TË PASUR NË ASPEKTIN FUNKSIONAL DHE TË REHATSHME PËR BANIM.



**H1-03**



**SIPËRFAQJA PËR KTHINAT**

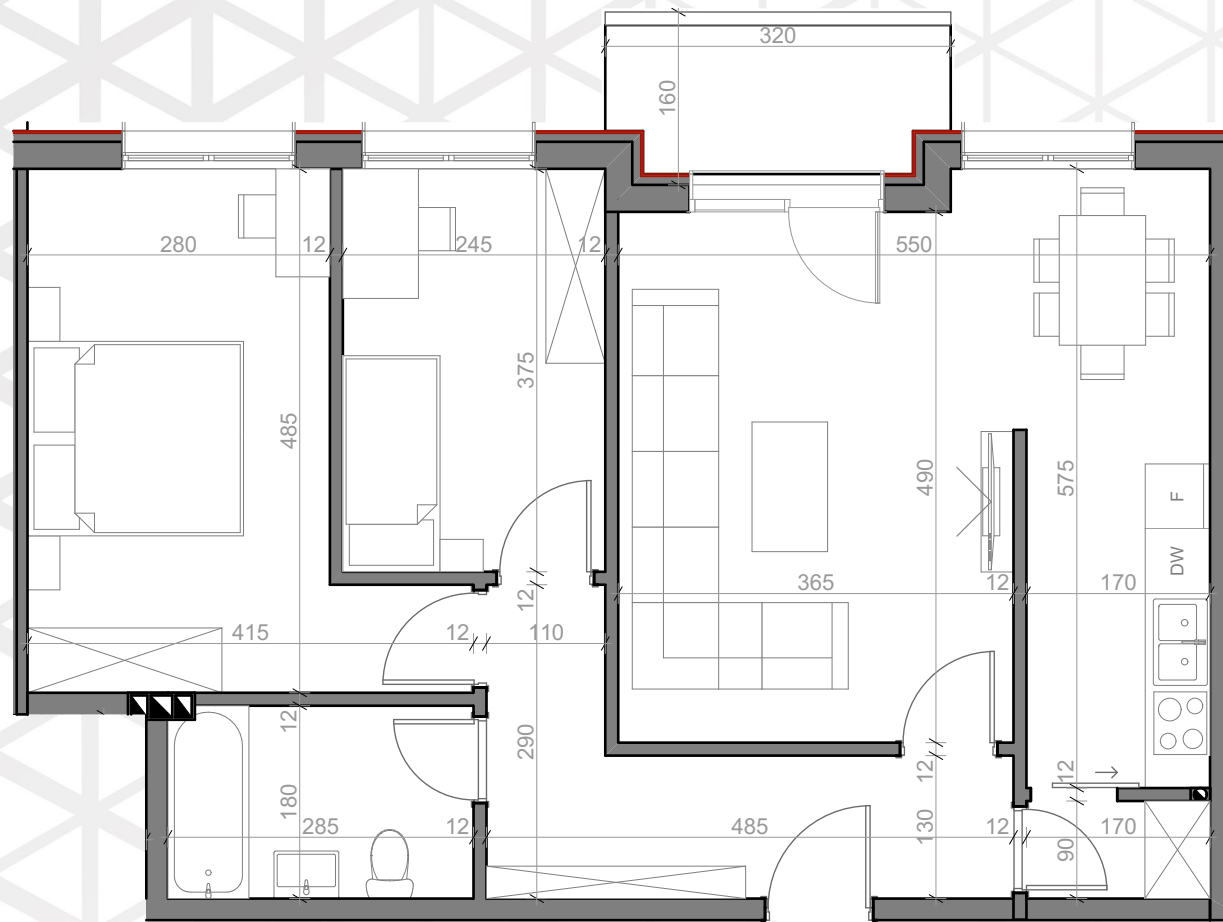
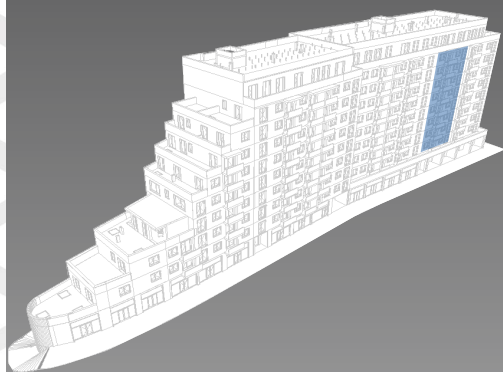
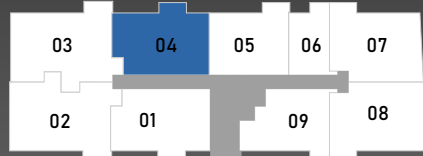
NR.	PËRSHKRIMI	SIP. m <sup>2</sup>
1	QËNDRIMI DITORË	22 m <sup>2</sup>
2	KUZHINA	7.6 m <sup>2</sup>
3	TRYEZARIA	6.6 m <sup>2</sup>
4	DHOMË GJUMI	17 m <sup>2</sup>
5	DHOMË GJUMI	10.5 m <sup>2</sup>
6	DHOMË GJUMI	10 m <sup>2</sup>
7	BANJO	4.8 m <sup>2</sup>
8	DEPO	2.8 m <sup>2</sup>
9	WC	2.1 m <sup>2</sup>
10	KORIDORI	13.14 m <sup>2</sup>
11	BALLKONI	4.5 m <sup>2</sup>

NGA K1 DERI K8

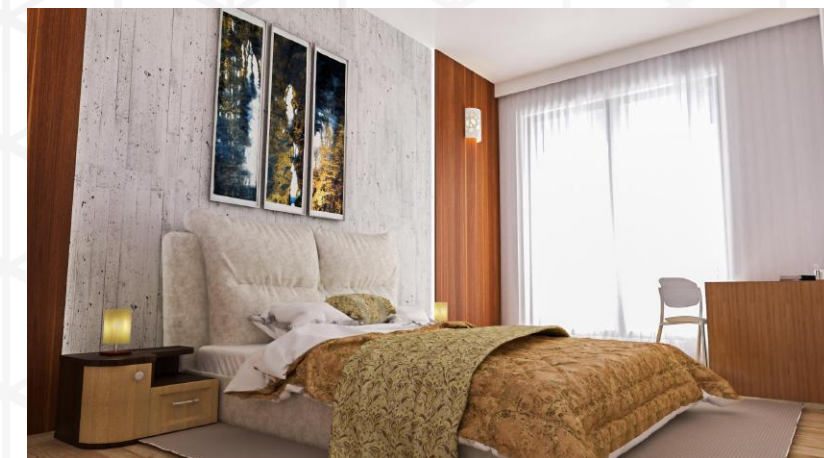
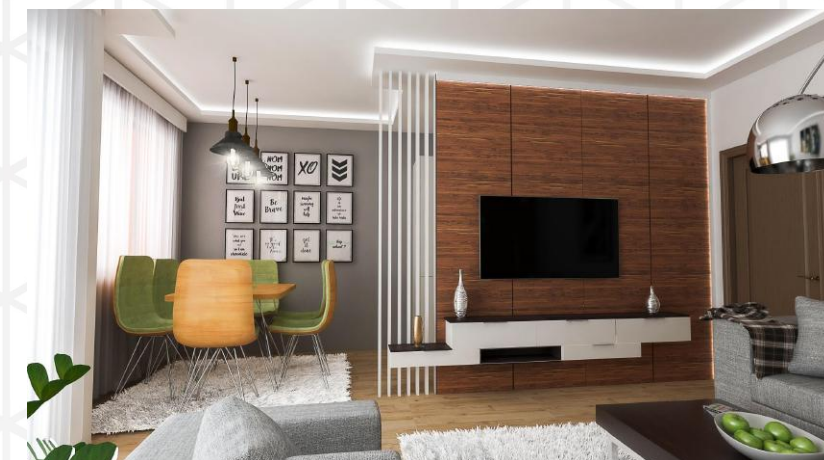
**SIPËRFAQJA TOTALE**

**101.04 m<sup>2</sup>**





H1-04



**BANESA H1-04**

LLAMELLA "A"

KUOTA ..... Nga +360 deri +23.20

HYRJA ..... H1

BANESA ..... 04; 13; 22; 31; 40; 49; 58; 67

TIPI ..... 1+2

**SIPËRFAQJA TOTALE .... 82.78 m<sup>2</sup>**

KJO BANESË TRI-DHOMËSHE ËSHTË E ORIENTUAR KAH PERËNDIMI ME PAMJETË BUKUR NË HORIZONT.

PJESA E GJUMIT, E PËRBËRË NGA DY DHOMA TË GJUMIT, SIGURON INTIMITET DHE QETËSI. STANDARDET MODERNE TE ARKITEKTURES TË APLIKUARA E BËJNË BANESËN MJAFT TË PASUR NË ASPEKTIN FUNKSIONAL DHE TË REHATSHME PËR BANIM.



**SIPËRFAQJA PËR KTHINAT**

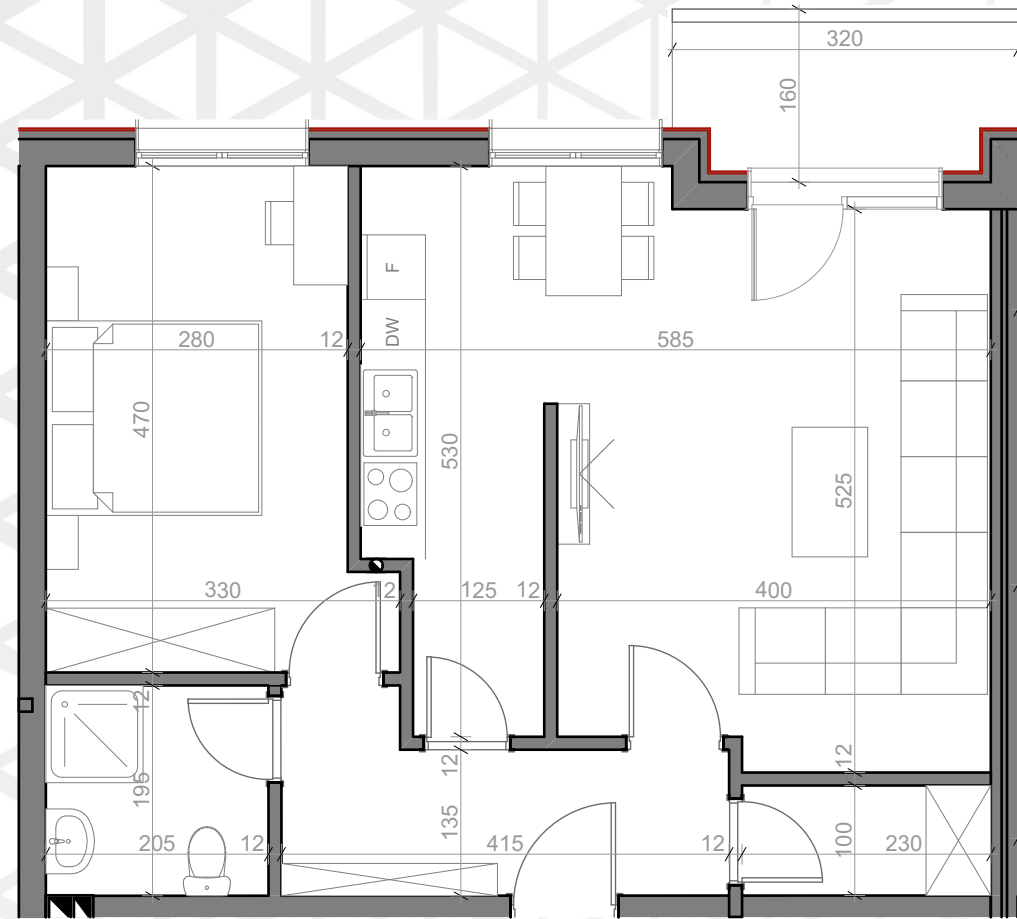
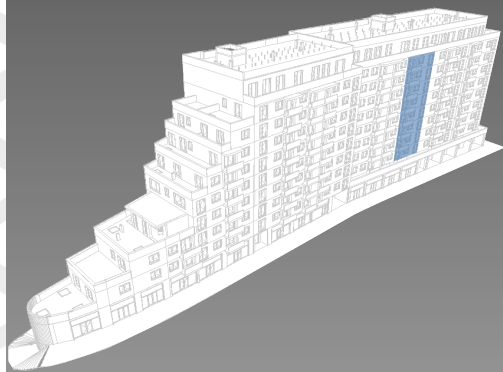
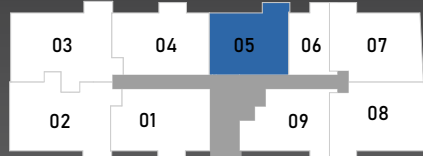
NR.	PËRSHKRIMI	SIP. m <sup>2</sup>
1	QËNDRIMI DITORË	21 m <sup>2</sup>
2	KUZHINA	7 m <sup>2</sup>
3	TRYEZARIA	7 m <sup>2</sup>
4	DHOMË GJUMI	15 m <sup>2</sup>
5	DHOMË GJUMI	11.78 m <sup>2</sup>
6	BANJO	5 m <sup>2</sup>
7	DEPO	2 m <sup>2</sup>
8	KORIDORI	9 m <sup>2</sup>
9	BALLKONI	5 m <sup>2</sup>

NGA K1 DERI K8

**SIPËRFAQJA TOTALE**

**82.78 m<sup>2</sup>**





H1-05



**BANESA H1-05**

LLAMELLA "B"

KUOTA ..... Nga +360 deri +23.20

HYRJA ..... H1

BANESA ..... 05; 14; 23; 32; 41; 50; 59; 68

TIPI ..... 1+1

SIPËRFAQJA TOTALE .... 69.57 m<sup>2</sup>

KJO BANESË DY-DHOMËSHE ËSHTË E ORIENTUAR KAH PERËNDIMI ME PAMJETË BUKUR NË HORIZONT.

PJESA E GJUMIT, E PËRBËRË NGA NJË DHOMË E GJUMIT, SIGURON INTIMITET DHE QETËSI. STANDARDET MODERNE TE ARKITEKTURES TË APLIKUARA E BËJNË BANESËN MJAFT TË PASUR NË ASPEKTIN FUNKSIONAL DHE TË REHATSHME PËR BANIM.



SIPËRFAQJA PËR KTHINAT

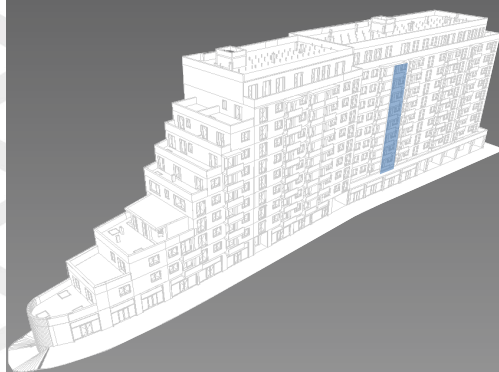
NR.	PËRSHKRIMI	SIP. m <sup>2</sup>
1	QËNDRIMI DITORË	21 m <sup>2</sup>
2	KUZHINA	7 m <sup>2</sup>
3	TRYEZARIA	8 m <sup>2</sup>
4	DHOMË GJUMI	14 m <sup>2</sup>
5	BANJO	4 m <sup>2</sup>
6	DEPO	2.35 m <sup>2</sup>
7	KORIDORI	8.12 m <sup>2</sup>
8	BALLKONI	5.1 m <sup>2</sup>

NGA K1 DERI K8

SIPËRFAQJA TOTALE

**69.57 m<sup>2</sup>**





**BANESA H1-06**

LLAMELLA "B"

KUOTA ..... Nga +360 deri +23.20

HYRJA ..... H1

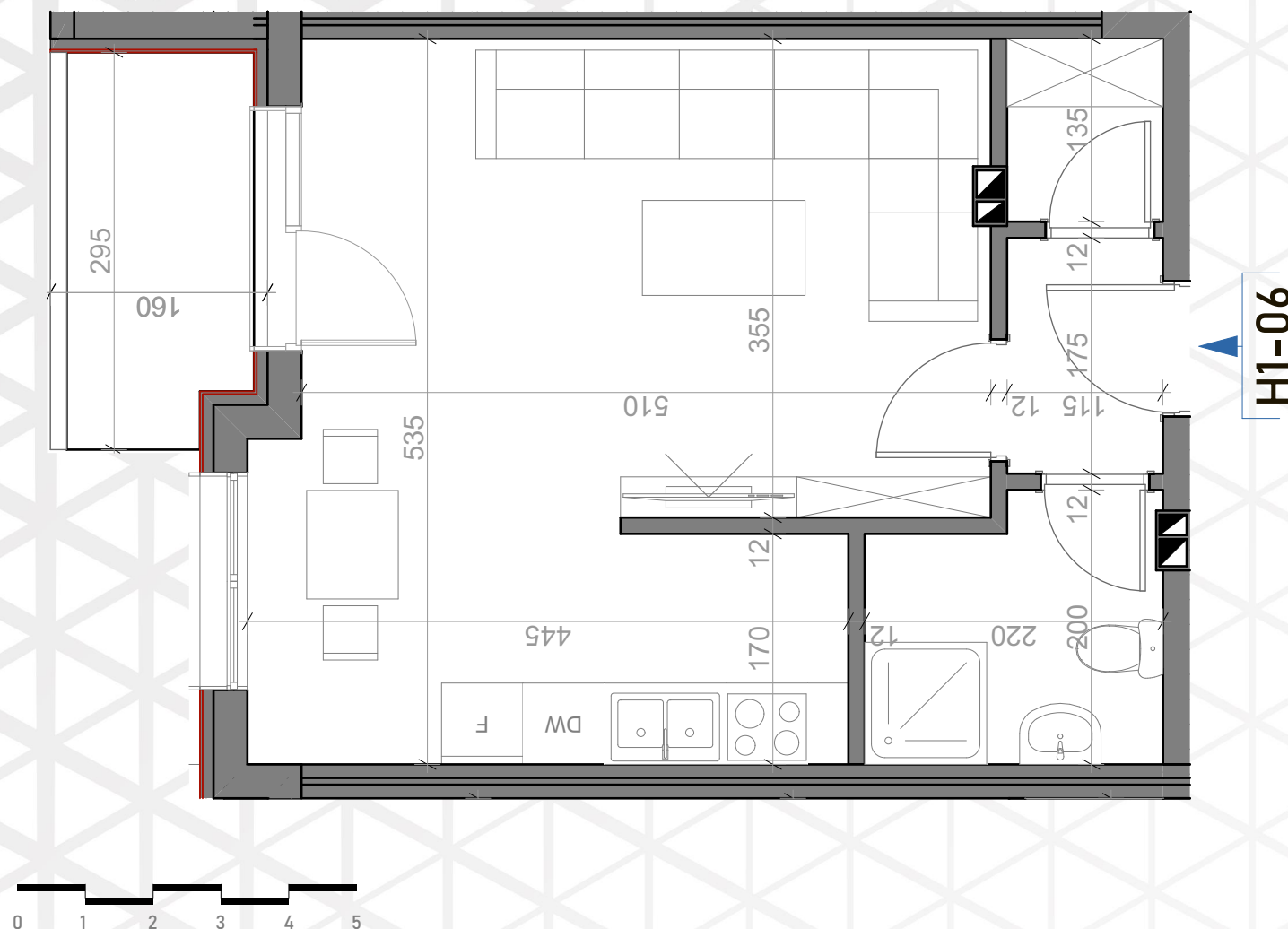
BANESA ..... 06; 15; 24; 33; 42; 51; 60; 69

TIPI ..... 1+1

**SIPËRFAQJA TOTALE .... 44.15 m<sup>2</sup>**

KJO BANESË NJË-DHOMËSHE ËSHTË E ORIENTUAR KAH PERËNDIMI ME PAMJETË BUKUR NË HORIZONT.

PJESA E GJUMIT, E PËRBËRË NGA NJË DHOMË E GJUMIT, SIGURON INTIMITET DHE QETËSI. STANDARDET MODERNE TE ARKITEKTURES TË APLIKUARA E BËJNË BANESËN MJAFT TË PASUR NË ASPEKTIN FUNKSIONAL DHE TË REHATSHME PËR BANIM.



**SIPËRFAQJA PËR KTHINAT**

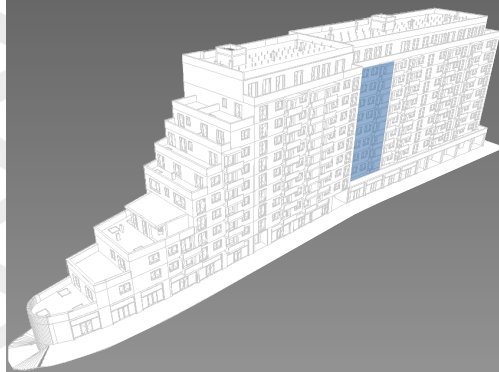
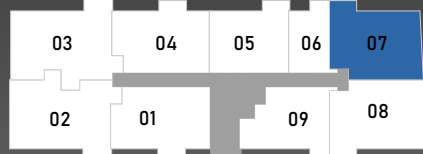
NR.	PËRSHKRIMI	SIP. m <sup>2</sup>
1	QËNDRIMI DITORË	20 m <sup>2</sup>
2	KUZHINA	5.1 m <sup>2</sup>
3	TRYEZARIA	6 m <sup>2</sup>
4	BANJO	4.1 m <sup>2</sup>
5	DEPO	1.55 m <sup>2</sup>
6	KORIDORI	2.65 m <sup>2</sup>
7	BALLKONI	4.75 m <sup>2</sup>

NGA K1 DERI K8

**SIPËRFAQJA TOTALE**

**44.15 m<sup>2</sup>**





**BANESA H1-07**

LLAMELLA "B"

KUOTA ..... Nga +360 deri +23.20

HYRJA ..... H1

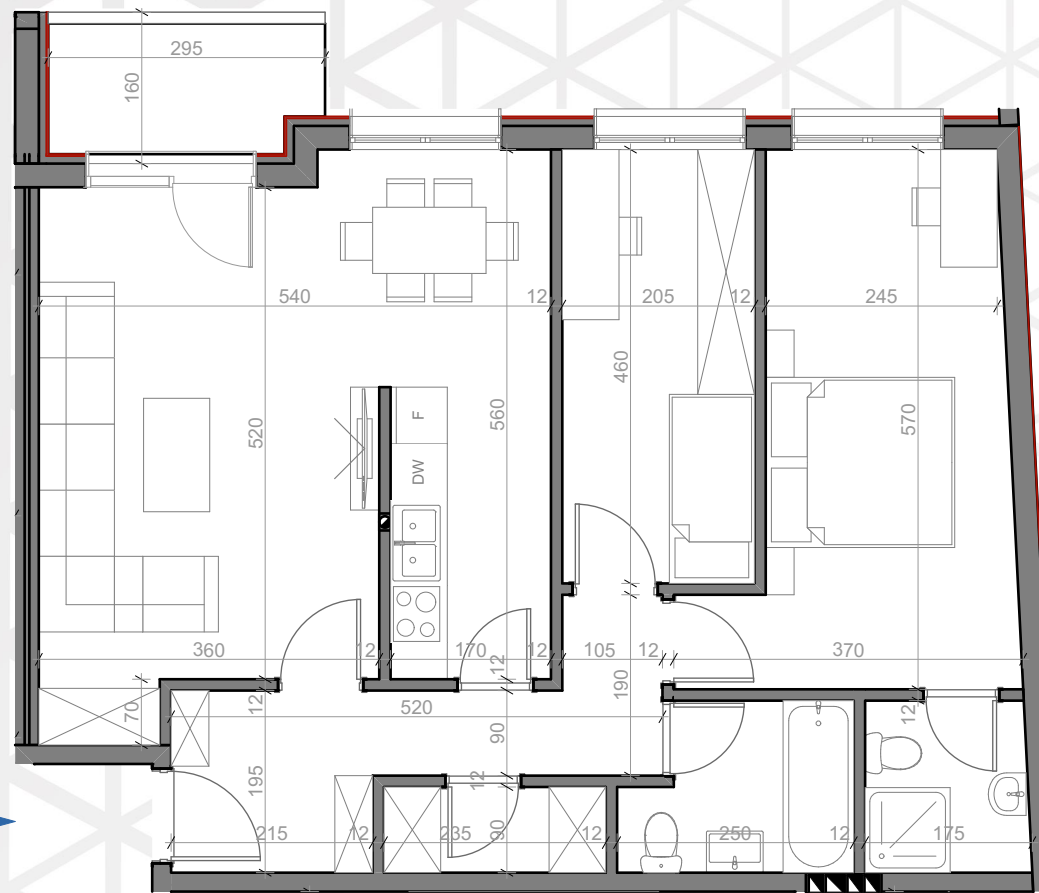
BANESA ..... 07; 16; 25; 34; 43; 52; 61; 70

TIPI ..... 1+2

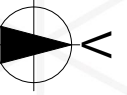
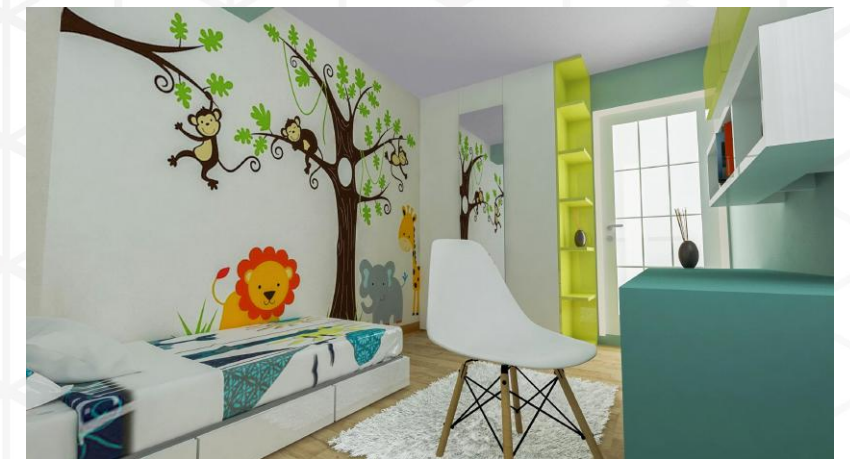
**SIPËRFAQJA TOTALE .... 87.7 m<sup>2</sup>**

KJO BANESË TRI-DHOMËSHE ËSHTË E ORIENTUAR KAH PERËNDIMI ME PAMJETË BUKUR NË HORIZONT.

PJESA E GJUMIT, E PËRBËRË NGA DY DHOMA TË GJUMIT, SIGURON INTIMITET DHE QETËSI. STANDARDET MODERNE TE ARKITEKTURES TË APLIKUARA E BËJNË BANESËN MJAFT TË PASUR NË ASPEKTIN FUNKSIONAL DHE TË REHATSHME PËR BANIM.



H1-07



**SIPËRFAQJA PËR KTHINAT**

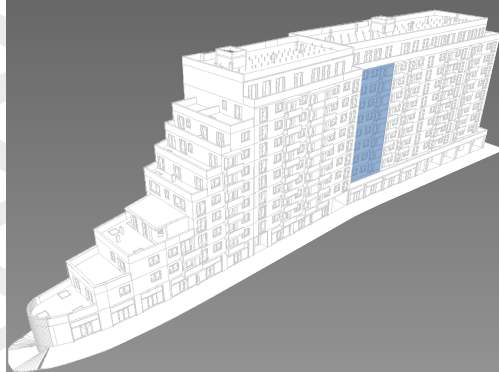
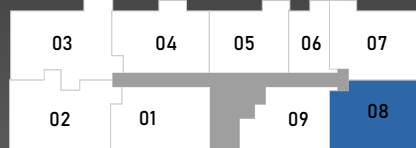
NR.	PËRSHKRIMI	SIP. m <sup>2</sup>
1	QËNDRIMI DITORË	21.5 m <sup>2</sup>
2	KUZHINA	7 m <sup>2</sup>
3	TRYEZARIA	7 m <sup>2</sup>
4	DHOMË GJUMI	16 m <sup>2</sup>
5	DHOMË GJUMI	12 m <sup>2</sup>
6	BANJO	3.2 m <sup>2</sup>
7	BANJO	4.1 m <sup>2</sup>
8	DEPO	2.2 m <sup>2</sup>
9	KORIDORI	9.7 m <sup>2</sup>
10	BALLKONI	5 m <sup>2</sup>

NGA K1 DERI K8

**SIPËRFAQJA TOTALE**

**87.7 m<sup>2</sup>**





**BANESA H1-08**

LLAMELLA "B"

KUOTA ..... Nga +360 deri +23.20

HYRJA ..... H1

BANESA ..... 08; 17; 26; 35; 44; 53; 62; 71

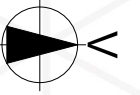
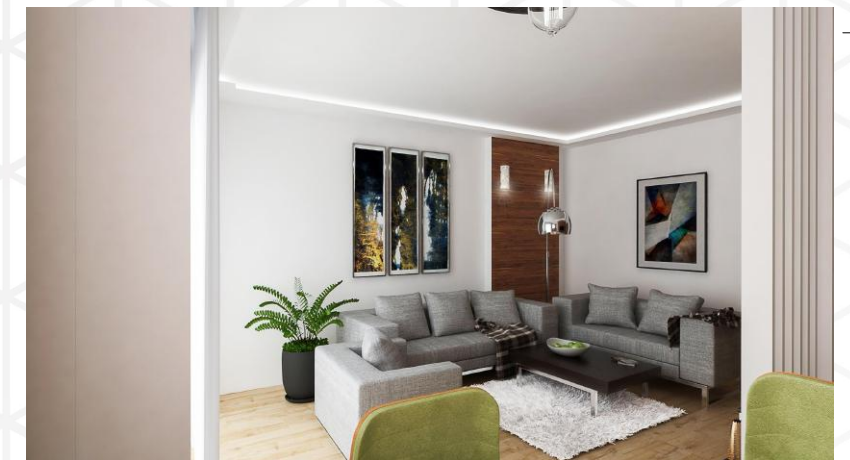
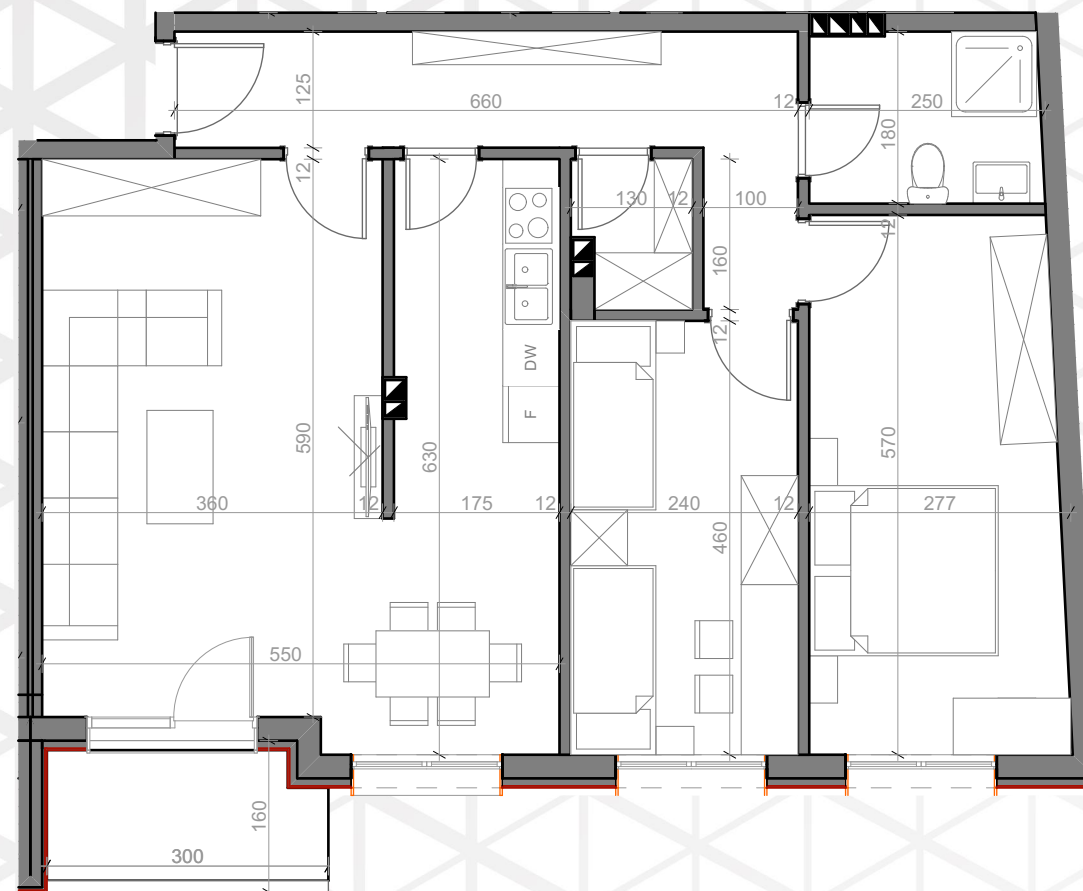
TIPI ..... 1+2

**SIPËRFAQJA TOTALE .... 90.89 m<sup>2</sup>**

KJO BANESË TRI-DHOMËSHE ËSHTË E ORIENTUAR KAH LINDJA ME PAMJETË BUKUR NGA QYTETI.

PJESA E GJUMIT, E PËRBËRË NGA DY DHOMA TË GJUMIT, SIGURON INTIMITET DHE QETËSI. STANDARDET MODERNE TE ARKITEKTURES TË APLIKUARA E BËJNË BANESËN MJAFT TË PASUR NË ASPEKTIN FUNKSIONAL DHE TË REHATSHME PËR BANIM.

H1-08



**SIPËRFAQJA PËR KTHINAT**

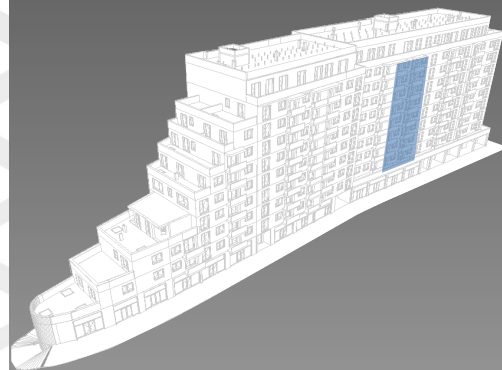
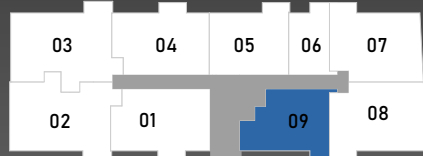
NR.	PËRSHKRIMI	SIP. m <sup>2</sup>
1	QËNDRIMI DITORË	23.5 m <sup>2</sup>
2	KUZHINA	7.7 m <sup>2</sup>
3	TRYEZARIA	7.5 m <sup>2</sup>
4	DHOMË GJUMI	17 m <sup>2</sup>
5	DHOMË GJUMI	12.2 m <sup>2</sup>
6	BANJO	5 m <sup>2</sup>
7	DEPO	2.5 m <sup>2</sup>
8	KORIDORI	10.49 m <sup>2</sup>
9	BALLKONI	5 m <sup>2</sup>

NGA K1 DERI K8

**SIPËRFAQJA TOTALE**

**90.89 m<sup>2</sup>**





**BANESA H1-09**

LLAMELLA "B"

KUOTA ..... Nga +360 deri +23.20

HYRJA ..... H1

BANESA ..... 09; 18; 27; 36; 45; 54; 63; 72

TIPI ..... 1+2

**SIPËRFAQJA TOTALE .... 76.33 m<sup>2</sup>**

KJO BANESË TRI-DHOMËSHE ËSHTË E ORIENTUAR KAH LINDJA ME PAMJETË BUKUR NGA QYTETI.

PJESA E GJUMIT, E PËRBËRË NGA DY

DHOMA TË GJUMIT, SIGURON INTIMITET

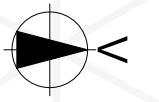
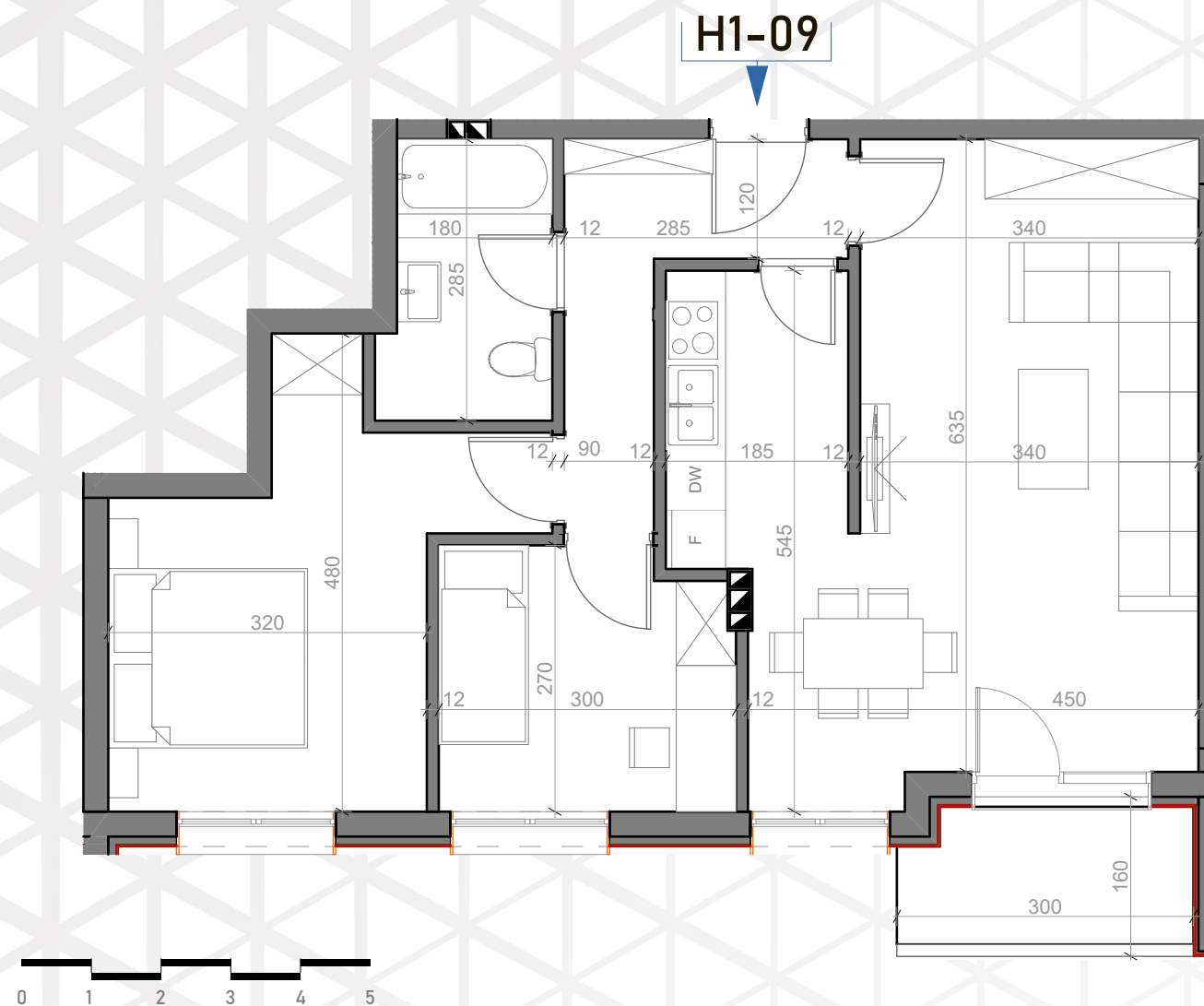
DHE QETËSI. STANDARDET MODERNE TE

ARKITEKTURES TË APLIKUARA E BËJNË

BANESËN MJAFT TË PASUR NË ASPEKTIN

FUNKSIONAL DHE TË REHATSHME PËR

BANIM.



**SIPËRFAQJA PËR KTHINAT**

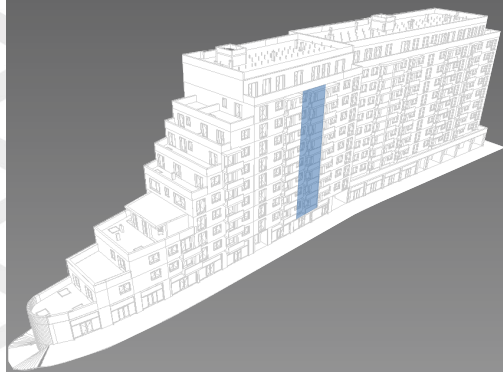
NR.	PËRSHKRIMI	SIP. m <sup>2</sup>
1	QËNDRIMI DITORË	22 m <sup>2</sup>
2	KUZHINA	7 m <sup>2</sup>
3	TRYEZARIA	7 m <sup>2</sup>
4	DHOMË GJUMI	15 m <sup>2</sup>
5	DHOMË GJUMI	10 m <sup>2</sup>
6	BANJO	4.6 m <sup>2</sup>
7	KORIDORI	5.73 m <sup>2</sup>
8	BALLKONI	5 m <sup>2</sup>

NGA K1 DERI K8

**SIPËRFAQJA TOTALE**

**76.33 m<sup>2</sup>**





**BANESA H2-01**

LLAMELLA "C"

KUOTA ..... Nga +360 deri +23.20

HYRJA ..... H2

BANESA ..... 01; 09; 17; 24; 31; 37; 43; 49

TIPI ..... 1+2

**SIPËRFAQJA TOTALE .... 76.33 m<sup>2</sup>**

KJO BANESË TRI-DHOMËSHE ËSHTË E ORIENTUAR KAH LINDJA ME PAMJETË BUKUR NGA QYTETI.

PJESA E GJUMIT, E PËRBËRË NGA DY

DHOMA TË GJUMIT, SIGURON INTIMITET

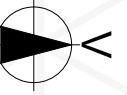
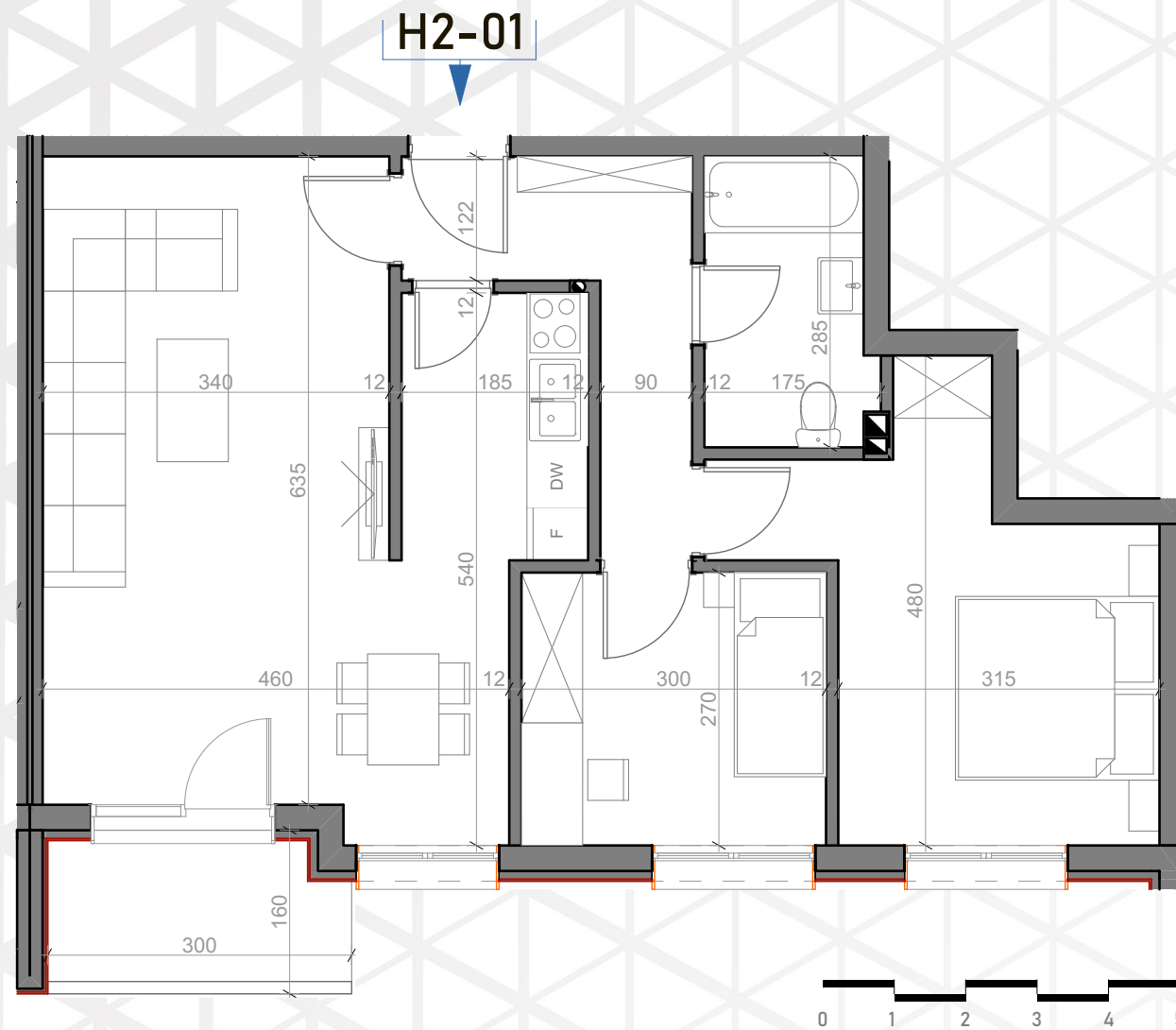
DHE QETËSI. STANDARDET MODERNE TE

ARKITEKTURES TË APLIKUARA E BËJNË

BANESËN MJAFT TË PASUR NË ASPEKTIN

FUNKSIONAL DHE TË REHATSHME PËR

BANIM.



**SIPËRFAQJA PËR KTHINAT**

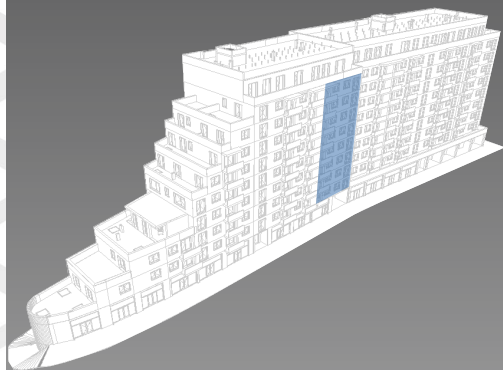
NR.	PËRSHKRIMI	SIP. m <sup>2</sup>
1	QËNDRIMI DITORË	22 m <sup>2</sup>
2	KUZHINA	7 m <sup>2</sup>
3	TRYEZARIA	7 m <sup>2</sup>
4	DHOMË GJUMI	15 m <sup>2</sup>
5	DHOMË GJUMI	10 m <sup>2</sup>
6	BANJO	4.6 m <sup>2</sup>
7	KORIDORI	5.73 m <sup>2</sup>
8	BALLKONI	5 m <sup>2</sup>

NGA K1 DERI K8

**SIPËRFAQJA TOTALE**

**76.33 m<sup>2</sup>**





**BANESA H2-02**

LLAMELLA "C"

KUOTA ..... Nga +360 deri +23.20

HYRJA ..... H2

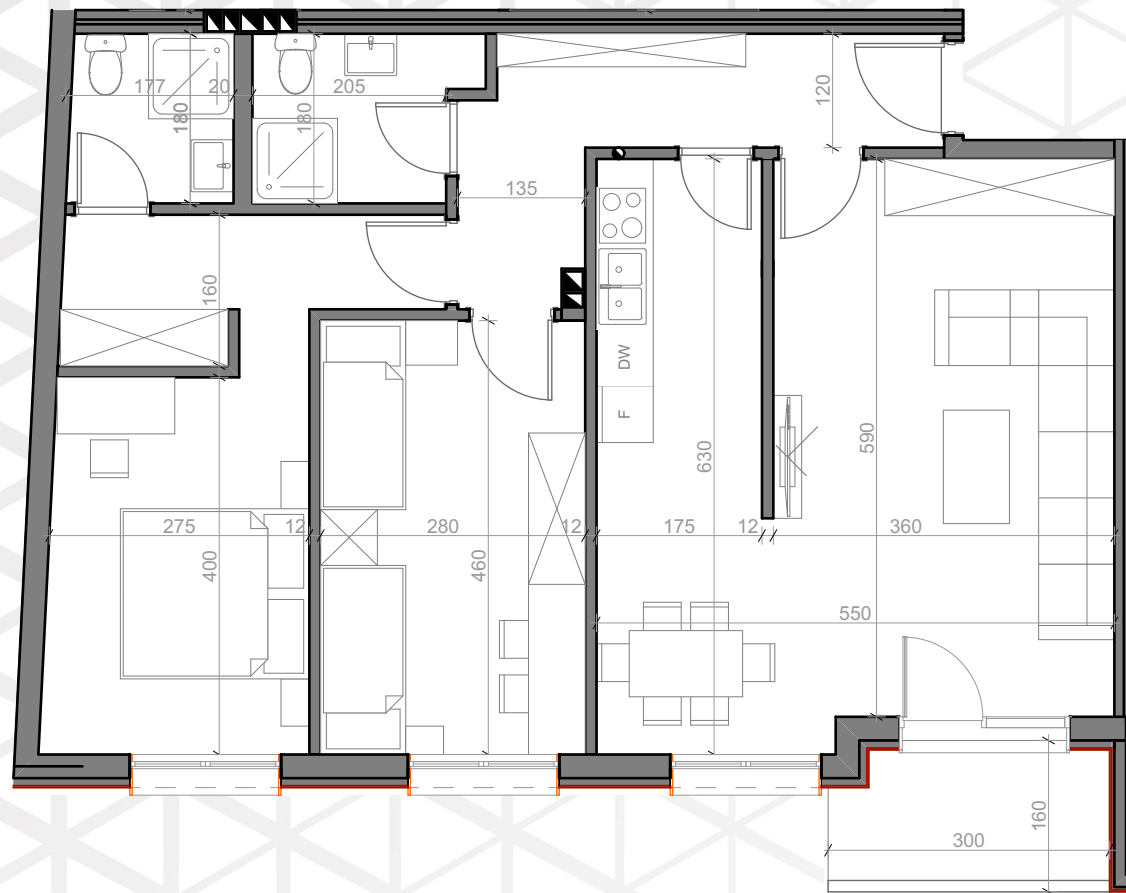
BANESA ..... 02; 10; 18; 25; 32; 38; 44; 50

TIPI ..... 1+2

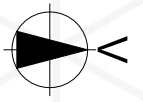
**SIPËRFAQJA TOTALE .... 94.23 m<sup>2</sup>**

KJO BANESË TRI-DHOMËSHE ËSHTË E ORIENTUAR KAH LINDJA ME PAMJETË BUKUR NGA QYTETI.

PJESA E GJUMIT, E PËRBËRË NGA DY DHOMA TË GJUMIT, SIGURON INTIMITET DHE QETËSI. STANDARDET MODERNE TE ARKITEKTURES TË APLIKUARA E BËJNË BANESËN MJAFT TË PASUR NË ASPEKTIN FUNKSIONAL DHE TË REHATSHME PËR BANIM.



H2-02



**SIPËRFAQJA PËR KTHINAT**

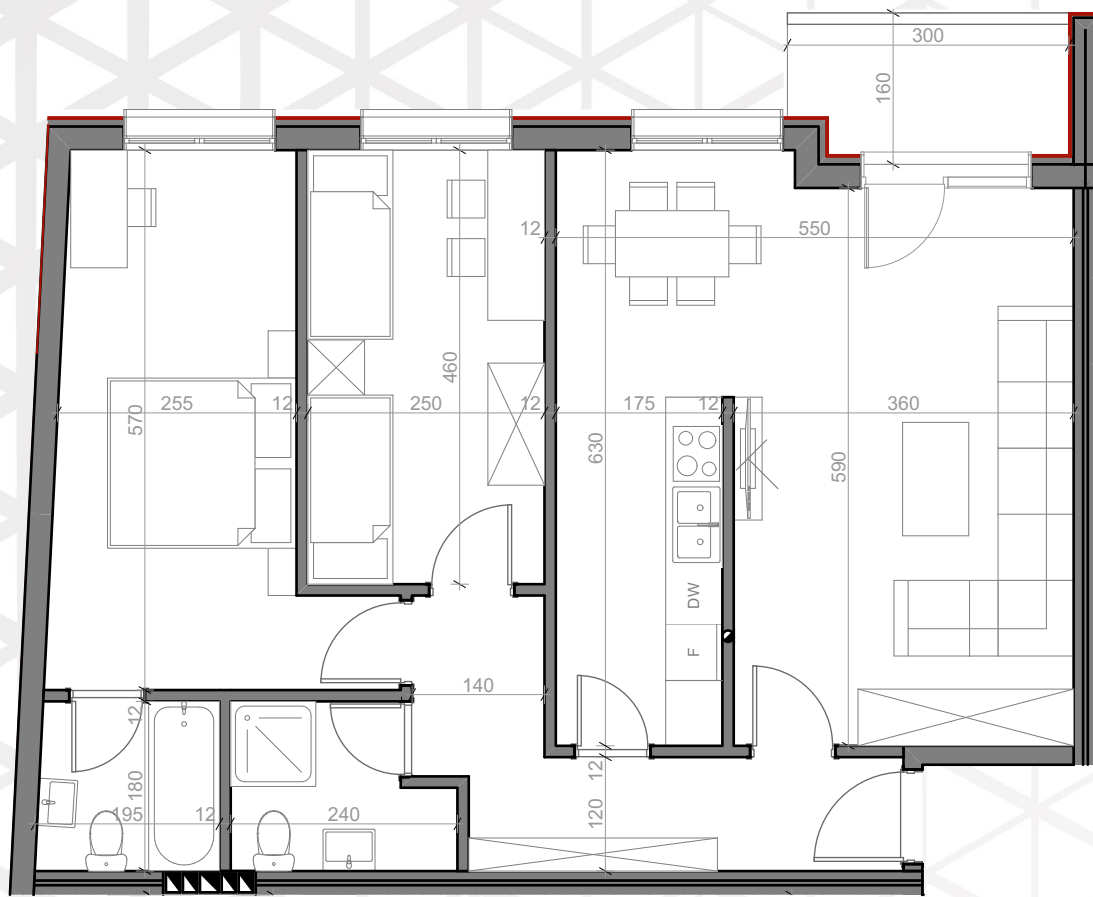
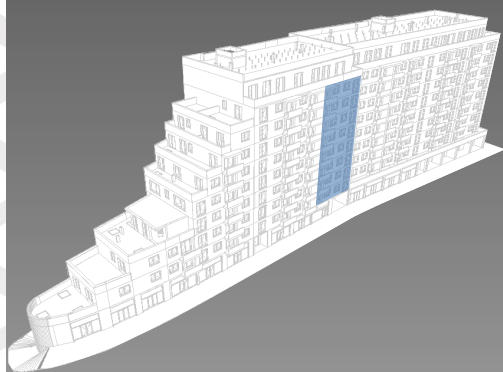
NR.	PËRSHKRIMI	SIP. m <sup>2</sup>
1	QËNDRIMI DITORË	24.73 m <sup>2</sup>
2	KUZHINA	8 m <sup>2</sup>
3	TRYEZARIA	8 m <sup>2</sup>
4	DHOMË GJUMI	17 m <sup>2</sup>
5	DHOMË GJUMI	14 m <sup>2</sup>
6	BANJO	3.5 m <sup>2</sup>
7	BANJO	4 m <sup>2</sup>
8	KORIDORI	10 m <sup>2</sup>
9	BALLKONI	5 m <sup>2</sup>

NGA K1 DERI K8

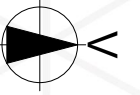
**SIPËRFAQJA TOTALE**

**94.23 m<sup>2</sup>**





H2-03



**BANESA H2-03**

LLAMELLA "C"

KUOTA ..... Nga +360 deri +23.20

HYRJA ..... H2

BANESA ..... 03; 11; 19; 26; 33; 39; 45; 51

TIPI ..... 1+2

SIPËRFAQJA TOTALE .... 91.05 m<sup>2</sup>

KJO BANESË TRI-DHOMËSHE ËSHTË E ORIENTUAR KAH PERËNDIMI ME PAMJETË BUKUR NË HORIZONT.

PJESA E GJUMIT, E PËRBËRË NGA DY DHOMA TË GJUMIT, SIGURON INTIMITET DHE QETËSI. STANDARDET MODERNE TE ARKITEKTURES TË APLIKUARA E BËJNË BANESËN MJAFT TË PASUR NË ASPEKTIN FUNKSIONAL DHE TË REHATSHME PËR BANIM.



SIPËRFAQJA PËR KTHINAT

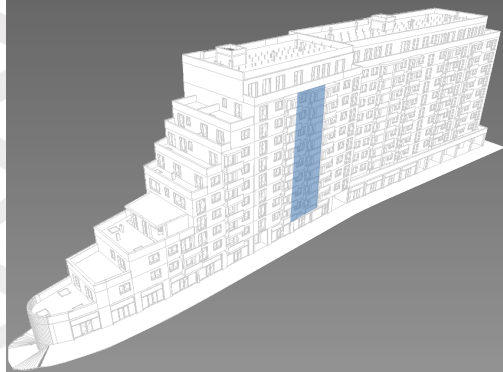
NR.	PËRSHKRIMI	SIP. m <sup>2</sup>
1	QËNDRIMI DITORË	23 m <sup>2</sup>
2	KUZHINA	8.5 m <sup>2</sup>
3	TRYEZARIA	8 m <sup>2</sup>
4	DHOMË GJUMI	16 m <sup>2</sup>
5	DHOMË GJUMI	13 m <sup>2</sup>
6	BANJO	3.5 m <sup>2</sup>
7	BANJO	4 m <sup>2</sup>
8	KORIDORI	10.05 m <sup>2</sup>
9	BALLKONI	5 m <sup>2</sup>

NGA K1 DERI K8

SIPËRFAQJA TOTALE

**91.05 m<sup>2</sup>**





**BANESA H2-04**

LLAMELLA "C"

KUOTA ..... Nga +360 deri +23.20

HYRJA ..... H2

BANESA ..... 04; 12; 20; 27; 34; 40; 46; 52

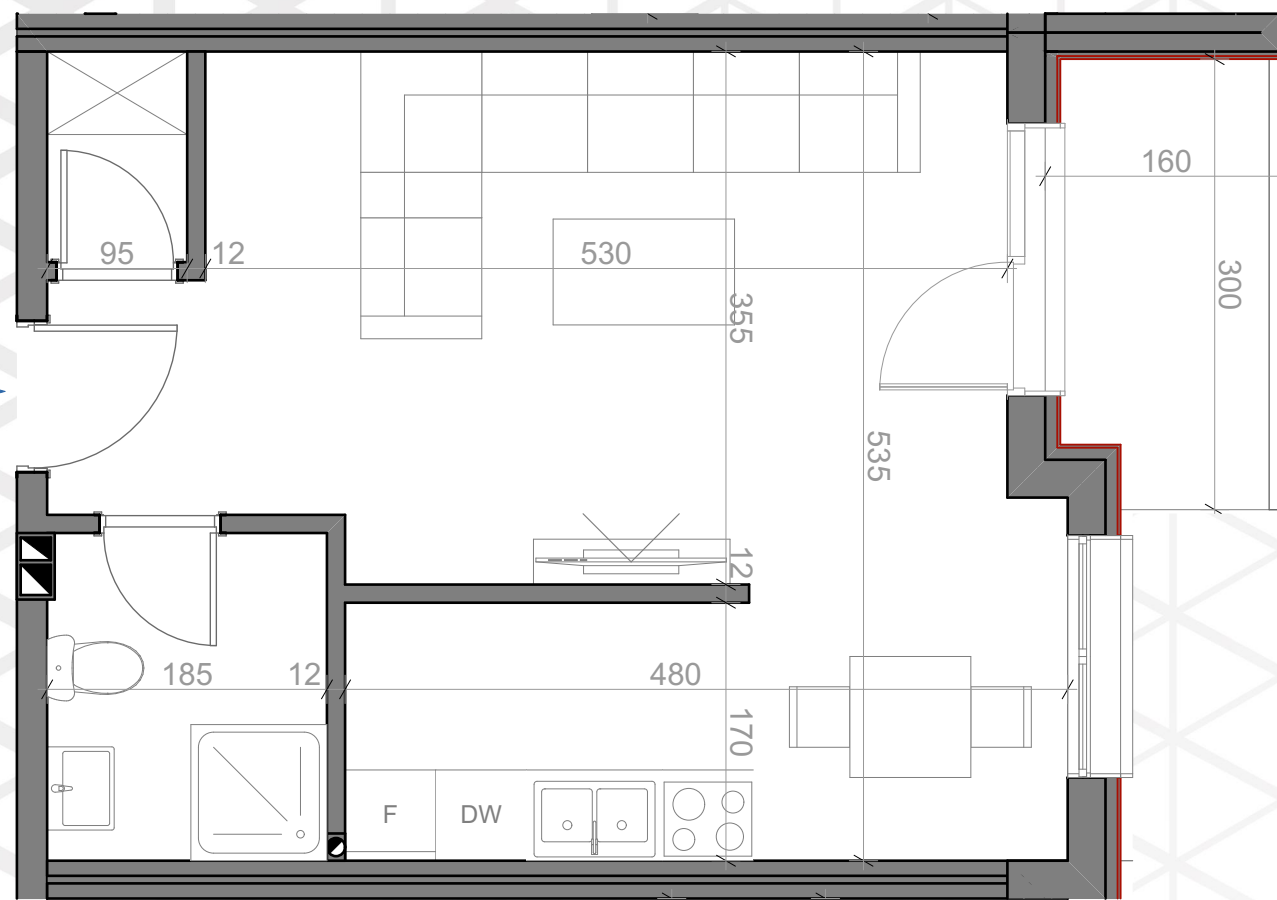
TIPI ..... 1

SIPËRFAQJA TOTALE .... 44.17 m<sup>2</sup>

KJO BANESË NJË-DHOMËSHE ËSHTË E ORIENTUAR KAH PERËNDIMI ME PAMJETË BUKUR NË HORIZONT.

PJESA E GJUMIT, E PËRBËRË NGA NJË DHOMË E GJUMIT, SIGURON INTIMITET DHE QETËSI. STANDARDET MODERNE TE ARKITEKTURES TË APLIKUARA E BËJNË BANESËN MJAFT TË PASUR NË ASPEKTIN FUNKSIONAL DHE TË REHATSHME PËR BANIM.

H2-04



SIPËRFAQJA PËR KTHINAT

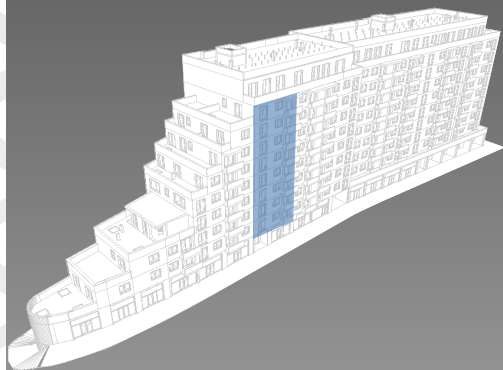
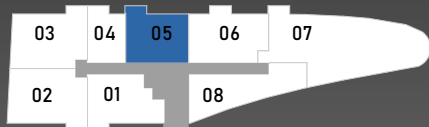
NR.	PËRSHKRIMI	SIP. m <sup>2</sup>
1	QËNDRIMI DITORË	20 m <sup>2</sup>
2	KUZHINA	6 m <sup>2</sup>
3	TRYEZARIA	5.67 m <sup>2</sup>
4	BANJO	4 m <sup>2</sup>
5	DEPO	1.5 m <sup>2</sup>
6	KORIDORI	2 m <sup>2</sup>
7	BALLKONI	5 m <sup>2</sup>

NGA K1 DERI K8

SIPËRFAQJA TOTALE

**44.17 m<sup>2</sup>**





**BANESA H2-05**

LLAMELLA "C"

KUOTA ..... Nga +360 deri +23.20

HYRJA ..... H2

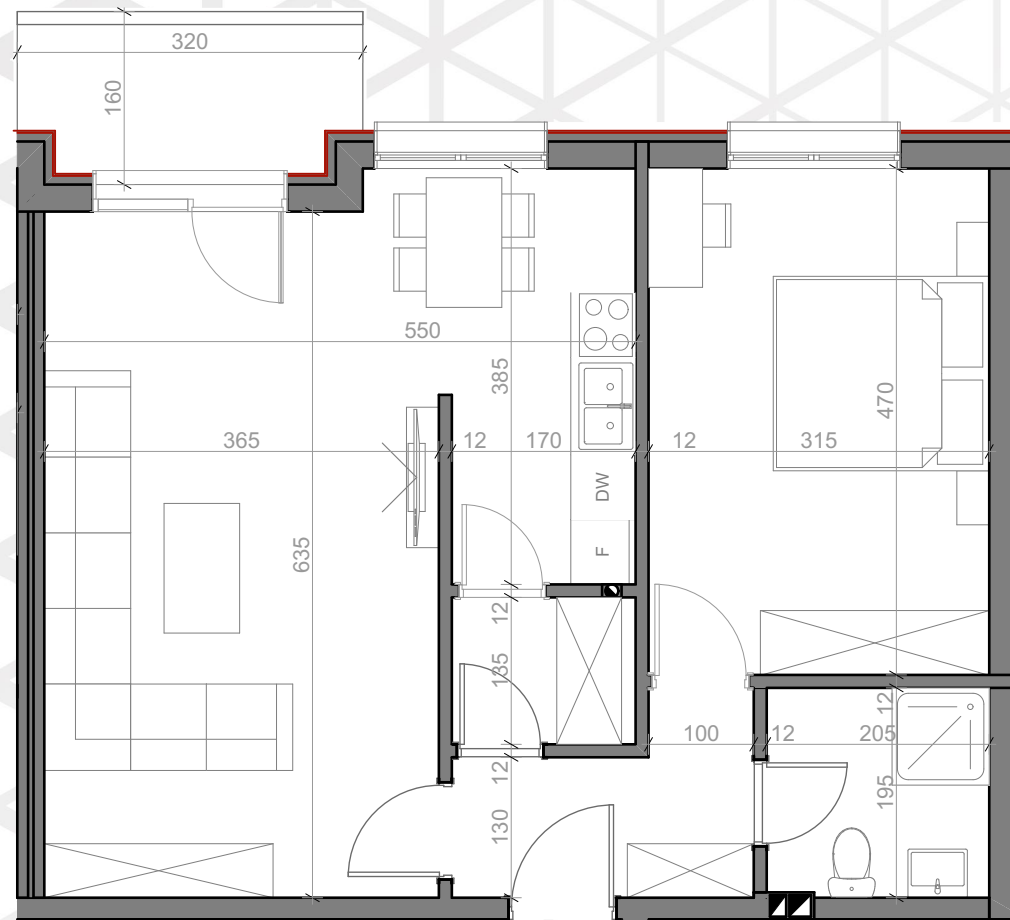
BANESA ..... 05; 13; 21; 28; 35; 41; 47; 53

TIPI ..... 1+1

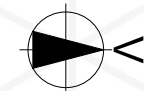
SIPËRFAQJA TOTALE .... 69.53 m<sup>2</sup>

KJO BANESË DY-DHOMËSHE ËSHTË E ORIENTUAR KAH PERËNDIMI ME PAMJETË BUKUR NË HORIZONT.

PJESA E GJUMIT, E PËRBËRË NGA NJË DHOMË E GJUMIT, SIGURON INTIMITET DHE QETËSI. STANDARDET MODERNE TE ARKITEKTURES TË APLIKUARA E BËJNË BANESËN MJAFT TË PASUR NË ASPEKTIN FUNKSIONAL DHE TË REHATSHME PËR BANIM.



**H2-05**



**SIPËRFAQJA PËR KTHINAT**

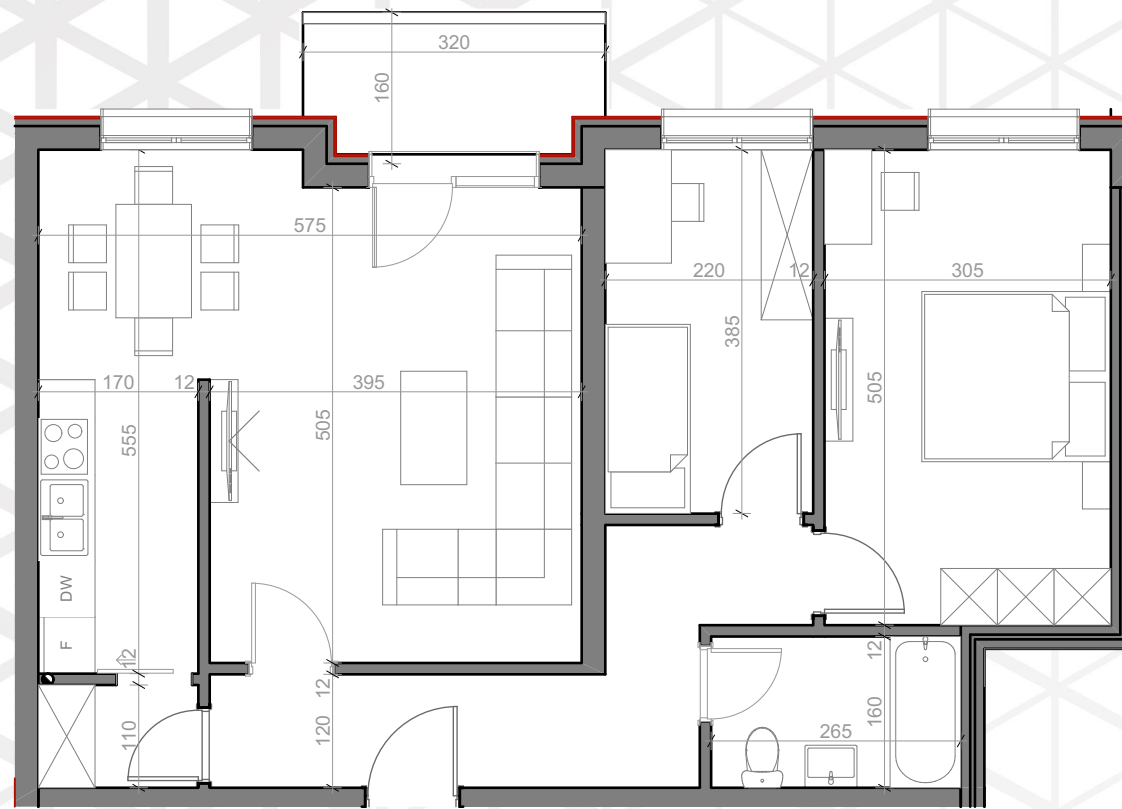
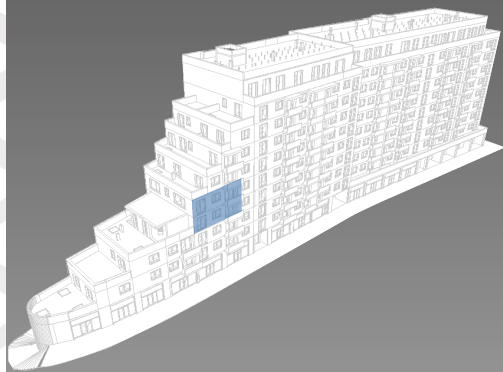
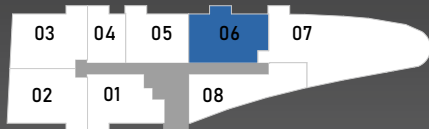
NR.	PËRSHKRIMI	SIP. m <sup>2</sup>
1	QËNDRIMI DITORË	23 m <sup>2</sup>
2	KUZHINA	7 m <sup>2</sup>
3	TRYEZARIA	7 m <sup>2</sup>
4	DHOMË GJUMI	15 m <sup>2</sup>
5	BANJO	4 m <sup>2</sup>
6	DEPO	2.5 m <sup>2</sup>
7	KORIDORI	5.53 m <sup>2</sup>
8	BALLKONI	5.5 m <sup>2</sup>

NGA K1 DERI K8

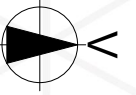
SIPËRFAQJA TOTALE

**69.53 m<sup>2</sup>**





H2-06



**BANESA H2-06**

LLAMELLA "D"

KUOTA ..... Nga +360 deri +640

HYRJA ..... H2

BANESA ..... 06; 14

TIPI ..... 1+2

SIPËRFAQJA TOTALE .... 85.41 m<sup>2</sup>

KJO BANESË TRI-DHOMËSHE ËSHTË E ORIENTUAR KAH PERËNDIMI ME PAMJETË BUKUR NË HORIZONT.

PJESA E GJUMIT, E PËRBËRË NGA DY DHOMA TË GJUMIT, SIGURON INTIMITET DHE QETËSI. STANDARDET MODERNE TE ARKITEKTURES TË APLIKUARA E BËJNË BANESËN MJAFT TË PASUR NË ASPEKTIN FUNKSIONAL DHE TË REHATSHME PËR BANIM.



SIPËRFAQJA PËR KTHINAT

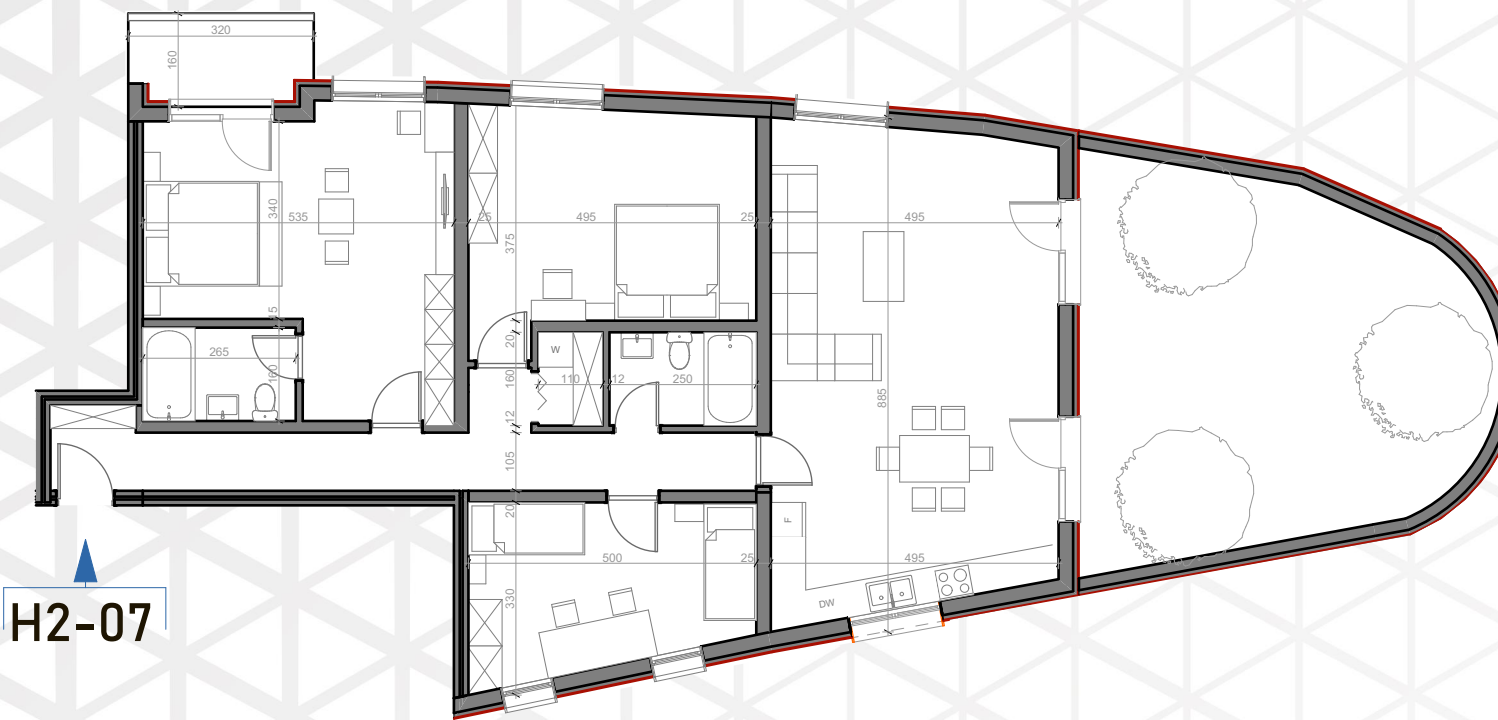
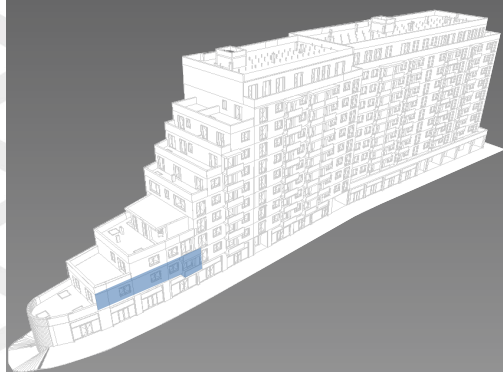
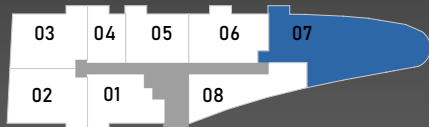
NR.	PËRSHKRIMI	SIP. m <sup>2</sup>
1	QËNDRIMI DITORË	23 m <sup>2</sup>
2	KUZHINA	7 m <sup>2</sup>
3	TRYEZARIA	7 m <sup>2</sup>
4	DHOMË GJUMI	15.5 m <sup>2</sup>
5	DHOMË GJUMI	10 m <sup>2</sup>
6	BANJO	4.5 m <sup>2</sup>
7	DEPO	2.5 m <sup>2</sup>
8	KORIDORI	10.41 m <sup>2</sup>
9	BALLKONI	5.5 m <sup>2</sup>

NGA K1 DERI K2

SIPËRFAQJA TOTALE

**85.41 m<sup>2</sup>**





H2-07



**BANESA H2-07**

LLAMELLA "D"

KUOTA ..... Nga +360

HYRJA ..... H2

BANESA ..... 07

TIPI ..... 1+3

SIPËRFAQJA TOTALE .... 190.67 m<sup>2</sup>

KJO BANESË KATËR-DHOMËSHE ËSHTË E ORIENTUAR KAH PERËNDIMI ME PAMJETË BUKUR NË HORIZONT.

PJESA E GJUMIT, E PËRBËRË NGA TRI DHOMA TË GJUMIT, SIGURON INTIMITET DHE QETËSI. STANDARDET MODERNE TE ARKITEKTURES TË APLIKUARA E BËJNË BANESËN MJAFT TË PASUR NË ASPEKTIN FUNKSIONAL DHE TË REHATSHME PËR BANIM.



SIPËRFAQJA PËR KTHINAT

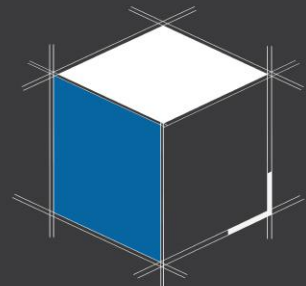
NR.	PËRSHKRIMI	SIP. m <sup>2</sup>
1	QËNDRIMI DITORË	30 m <sup>2</sup>
2	KUZHINA	10 m <sup>2</sup>
3	TRYEZARIA	10 m <sup>2</sup>
4	DHOMË GJUMI	22 m <sup>2</sup>
5	DHOMË GJUMI	20 m <sup>2</sup>
6	DHOMË GJUMI	15 m <sup>2</sup>
7	BANJO	6 m <sup>2</sup>
8	BANJO	6 m <sup>2</sup>
9	KORIDORI	13.2 m <sup>2</sup>
10	BALLKONI	5.5 m <sup>2</sup>
11	TERASA	52.97 m <sup>2</sup>

K1

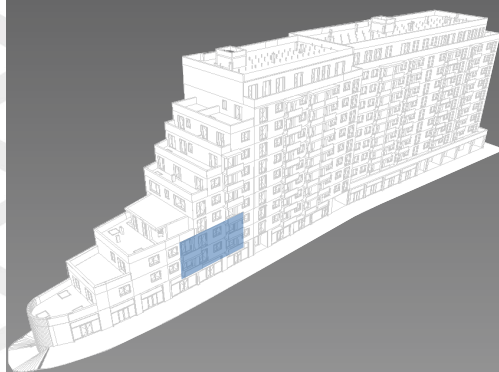
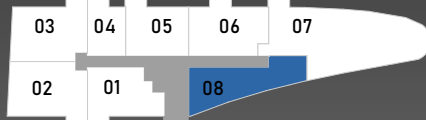
SIPËRFAQJA TOTALE

**190.67 m<sup>2</sup>**





**ORIENT KUBZ**  
Projektim & Ndërtim



### BANESA H2-08

LLAMELLA "D"

KUOTA ..... Nga +360 deri +640

HYRJA ..... H2

BANESA ..... 08; 16

TIPI ..... 1+2

SIPËRFAQJA TOTALE .... 85.63 m<sup>2</sup>

KJO BANESË TRI-DHOMËSHE ËSHTË E ORIENTUAR KAH LINDJA ME PAMJETË BUKUR NGA QYTETI.

PJESA E GJUMIT, E PËRBËRË NGA DY

DHOMA TË GJUMIT, SIGURON INTIMITET

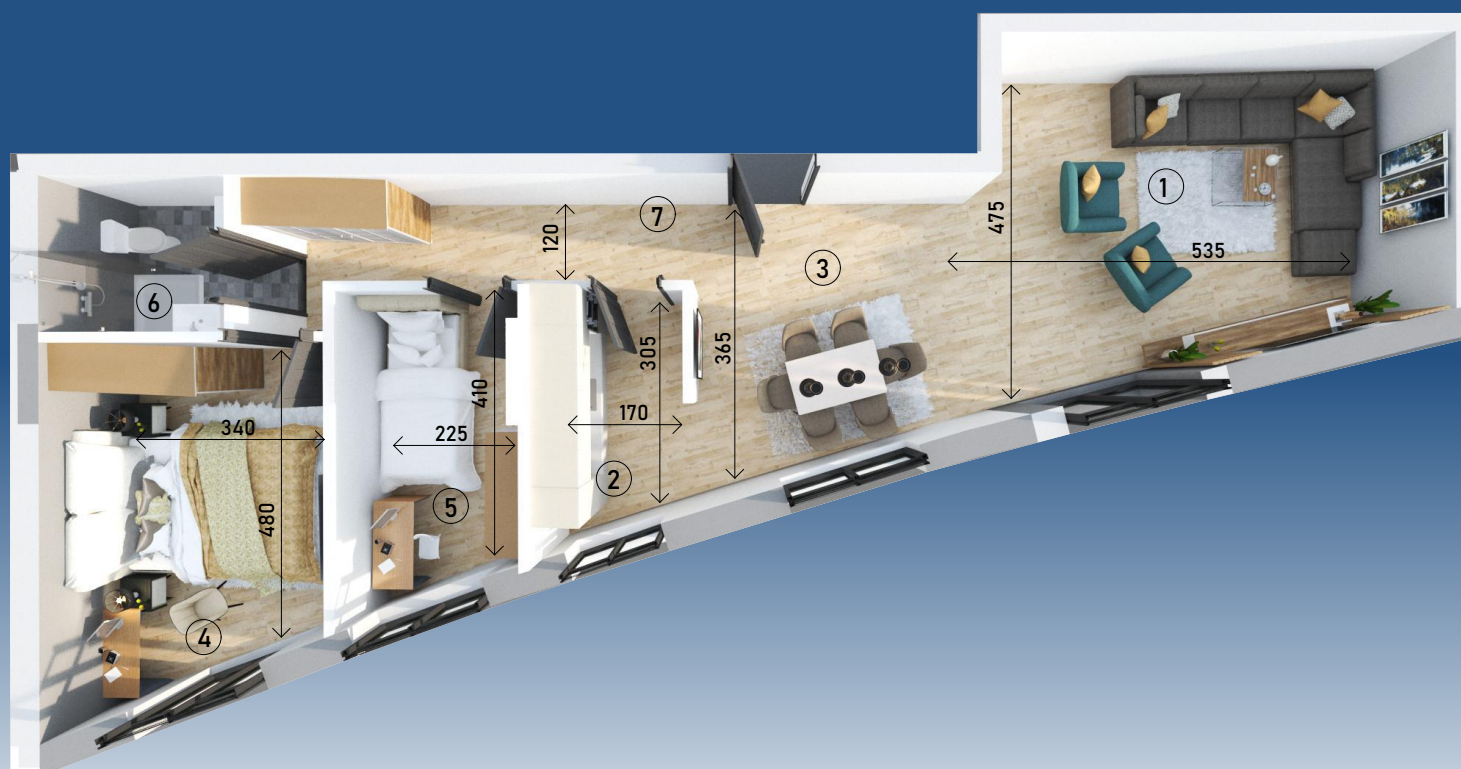
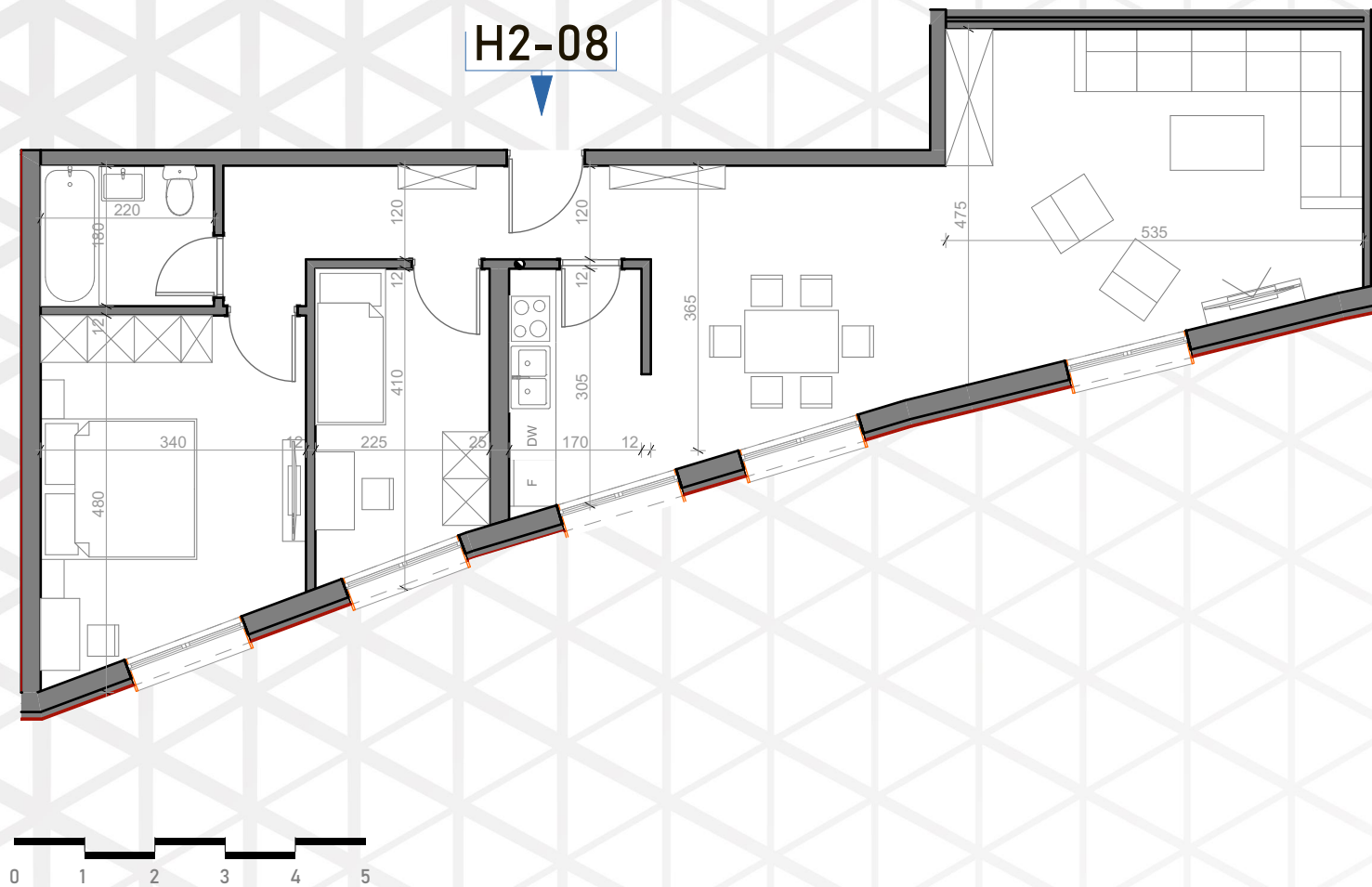
DHE QETËSI. STANDARDET MODERNE TE

ARKITEKTURES TË APLIKUARA E BËJNË

BANESËN MJAFT TË PASUR NË ASPEKTIN

FUNKSIONAL DHE TË REHATSHME PËR

BANIM.



### SIPËRFAQJA PËR KTHINAT

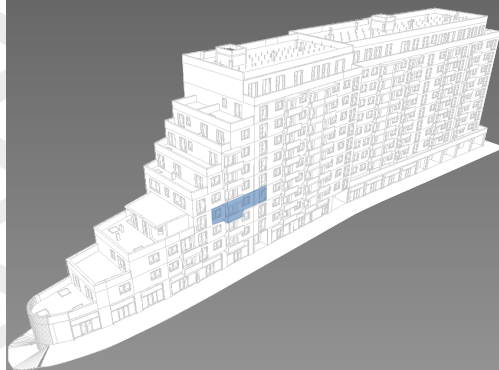
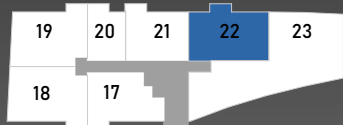
NR.	PËRSHKRIMI	SIP. m <sup>2</sup>
1	QËNDRIMI DITORË	25 m <sup>2</sup>
2	KUZHINA	10 m <sup>2</sup>
3	TRYEZARIA	10 m <sup>2</sup>
4	DHOMË GJUMI	16 m <sup>2</sup>
5	DHOMË GJUMI	11 m <sup>2</sup>
6	BANJO	4.5 m <sup>2</sup>
7	KORIDORI	9.13 m <sup>2</sup>

NGA K1 DERI K2

SIPËRFAQJA TOTALE

**85.63 m<sup>2</sup>**





**BANESA H2-22**

LLAMELLA "D"

KUOTA ..... +920

HYRJA ..... H2

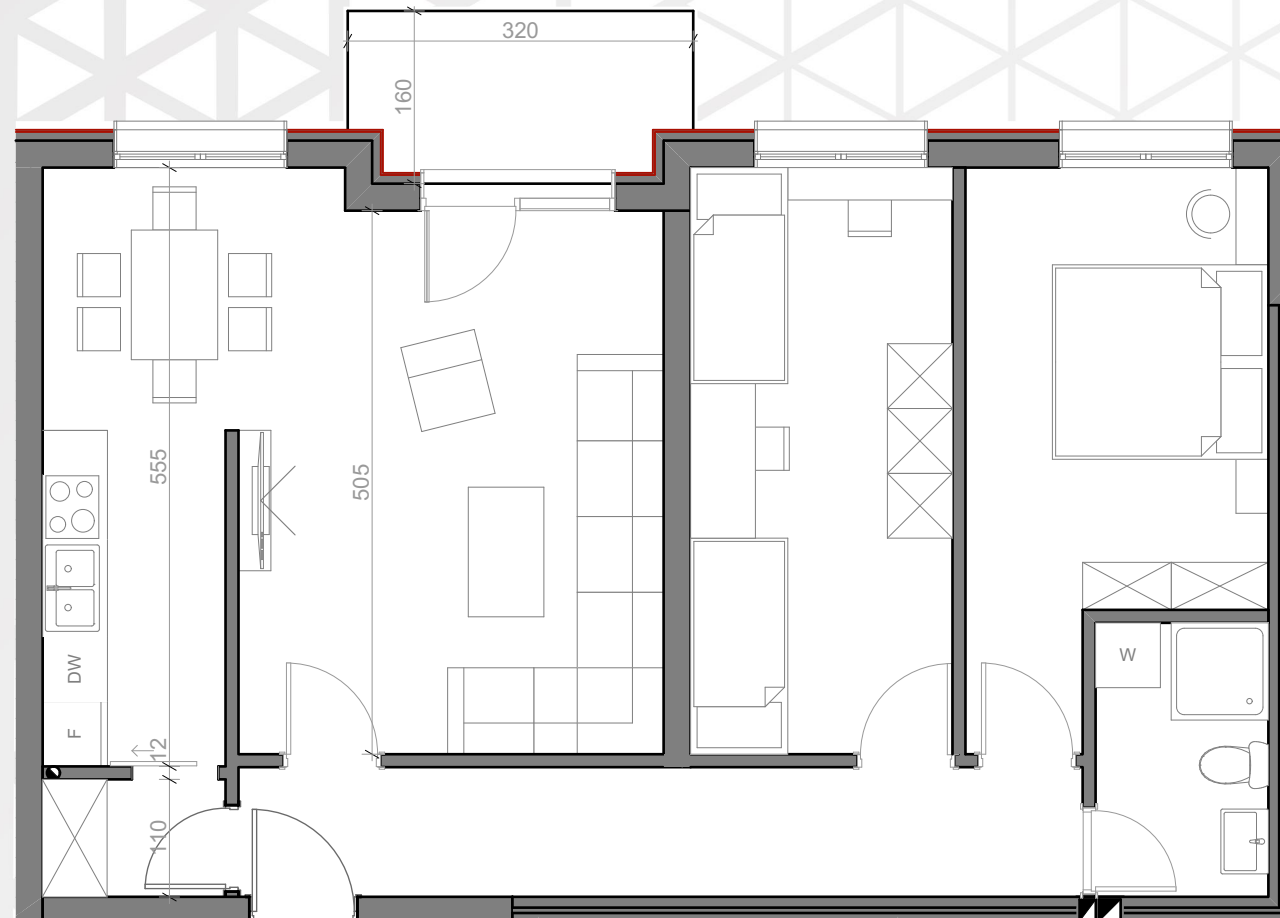
BANESA ..... 22

TIPI ..... 1+2

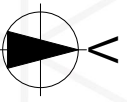
**SIPËRFAQJA TOTALE .... 87.63 m<sup>2</sup>**

KJO BANESË TRI-DHOMËSHE ËSHTË E ORIENTUAR KAH LINDJA ME PAMJETË BUKUR NGA QYTETI.

PJESA E GJUMIT, E PËRBËRË NGA DY DHOMA TË GJUMIT, SIGURON INTIMITET DHE QETËSI. STANDARDET MODERNE TE ARKITEKTURES TË APLIKUARA E BËJNË BANESËN MJAFT TË PASUR NË ASPEKTIN FUNKSIONAL DHE TË REHATSHME PËR BANIM.



**H2-22**



**SIPËRFAQJA PËR KTHINAT**

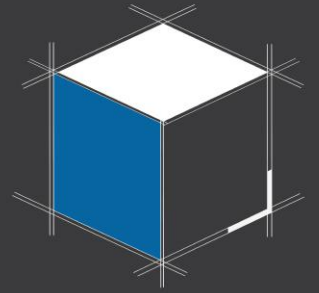
NR.	PËRSHKRIMI	SIP. m <sup>2</sup>
1	QËNDRIMI DITORË	24 m <sup>2</sup>
2	KUZHINA	7.73 m <sup>2</sup>
3	TRYEZARIA	7 m <sup>2</sup>
4	DHOMË GJUMI	15 m <sup>2</sup>
5	DHOMË GJUMI	13 m <sup>2</sup>
6	BANJO	4 m <sup>2</sup>
7	DEPO	2 m <sup>2</sup>
8	KORIDORI	9.4 m <sup>2</sup>
9	BALLKONI	5.5 m <sup>2</sup>

K3

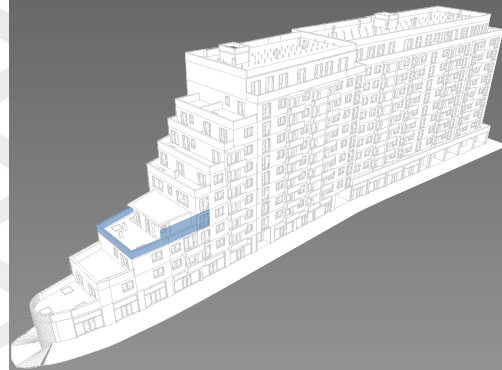
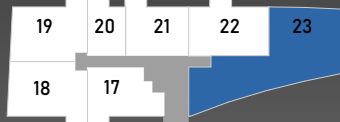
**SIPËRFAQJA TOTALE**

**87.63 m<sup>2</sup>**





**ORIENT KUBZ**  
Projektim & Ndërtim



**BANESA H2-23**

LLAMELLA "D"

KUOTA ..... +920

HYRJA ..... H2

BANESA ..... 23

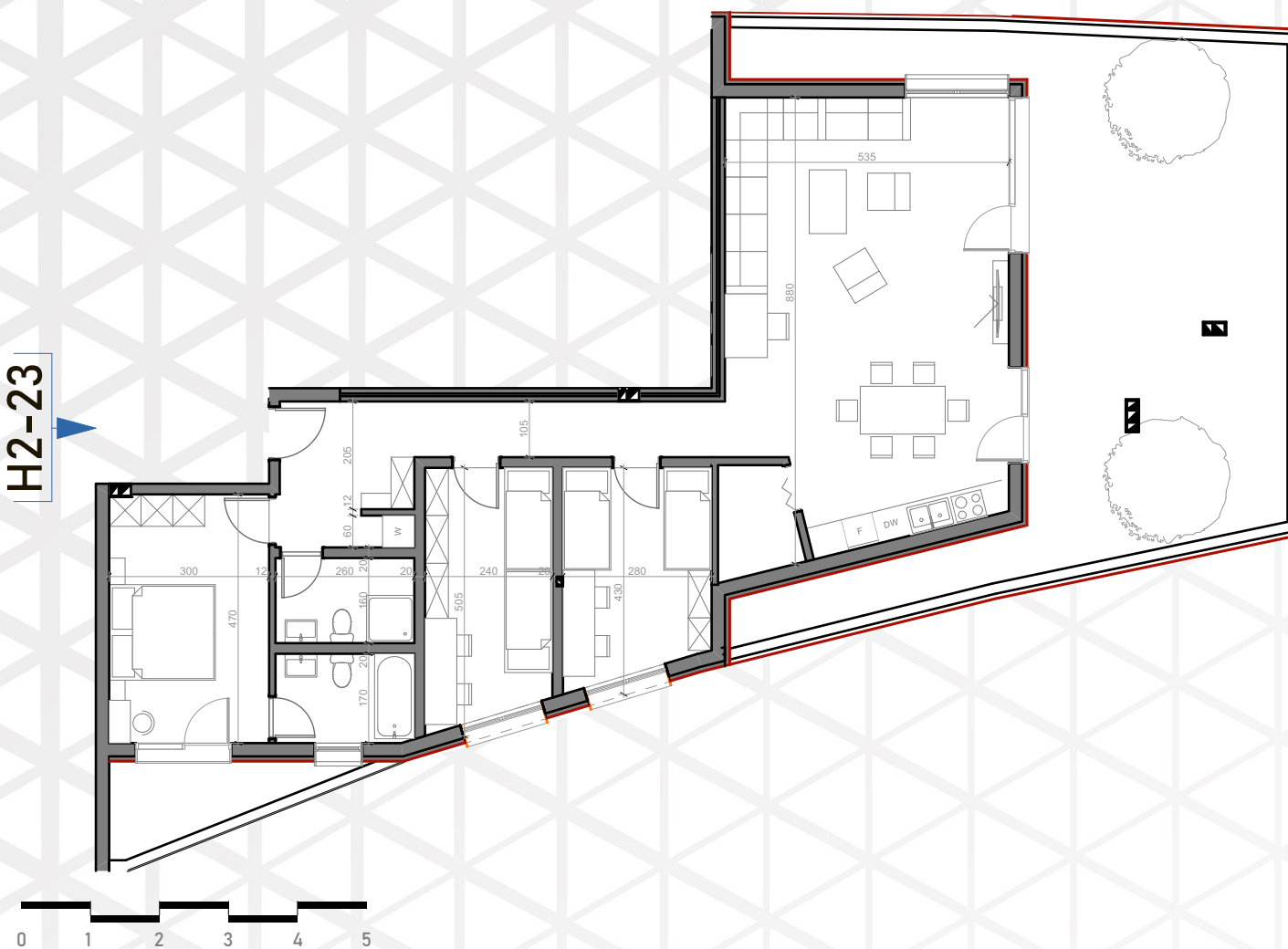
TIPI ..... 1+3

**SIPËRFAQJA TOTALE .... 192.76 m<sup>2</sup>**

KJO BANESË KATËR-DHOMËSHE ËSHTË E ORIENTUAR KAH LINDJA ME PAMJETË BUKUR NGA QYTETI.

PJESA E GJUMIT, E PËRBËRË NGA TRI DHOMA TË GJUMIT, SIGURON INTIMITET DHE QETËSI. STANDARDET MODERNE TE ARKITEKTURES TË APLIKUARA E BËJNË BANESËN MJAFT TË PASUR NË ASPEKTIN FUNKSIONAL DHE TË REHATSHME PËR BANIM.

**H2-23**



**SIPËRFAQJA PËR KTHINAT**

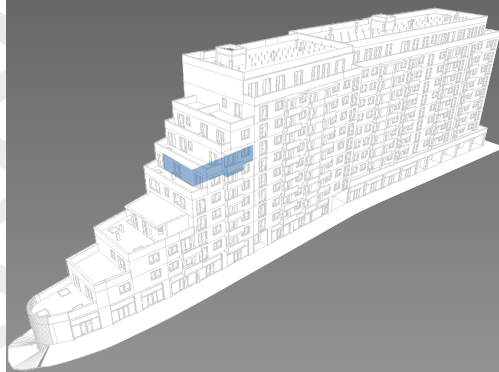
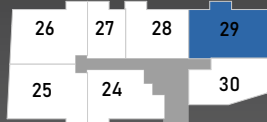
NR.	PËRSHKRIMI	SIP. m <sup>2</sup>
1	QËNDRIMI DITORË	30 m <sup>2</sup>
2	KUZHINA	10 m <sup>2</sup>
3	TRYEZARIA	10 m <sup>2</sup>
4	DHOMË GJUMI	16 m <sup>2</sup>
5	DHOMË GJUMI	13.5 m <sup>2</sup>
6	DHOMË GJUMI	12.5 m <sup>2</sup>
7	BANJO	5.5 m <sup>2</sup>
8	BANJO	5 m <sup>2</sup>
9	DEPO	2 m <sup>2</sup>
10	DEPO	3.5 m <sup>2</sup>
11	KORIDORI	11 m <sup>2</sup>
12	BALLKONI	6.5 m <sup>2</sup>
13	TERASA	67.26 m <sup>2</sup>

K3

**SIPËRFAQJA TOTALE**

**192.76 m<sup>2</sup>**





**BANESA H2-29**

LLAMELLA "D"

KUOTA ..... +1200

HYRJA ..... H2

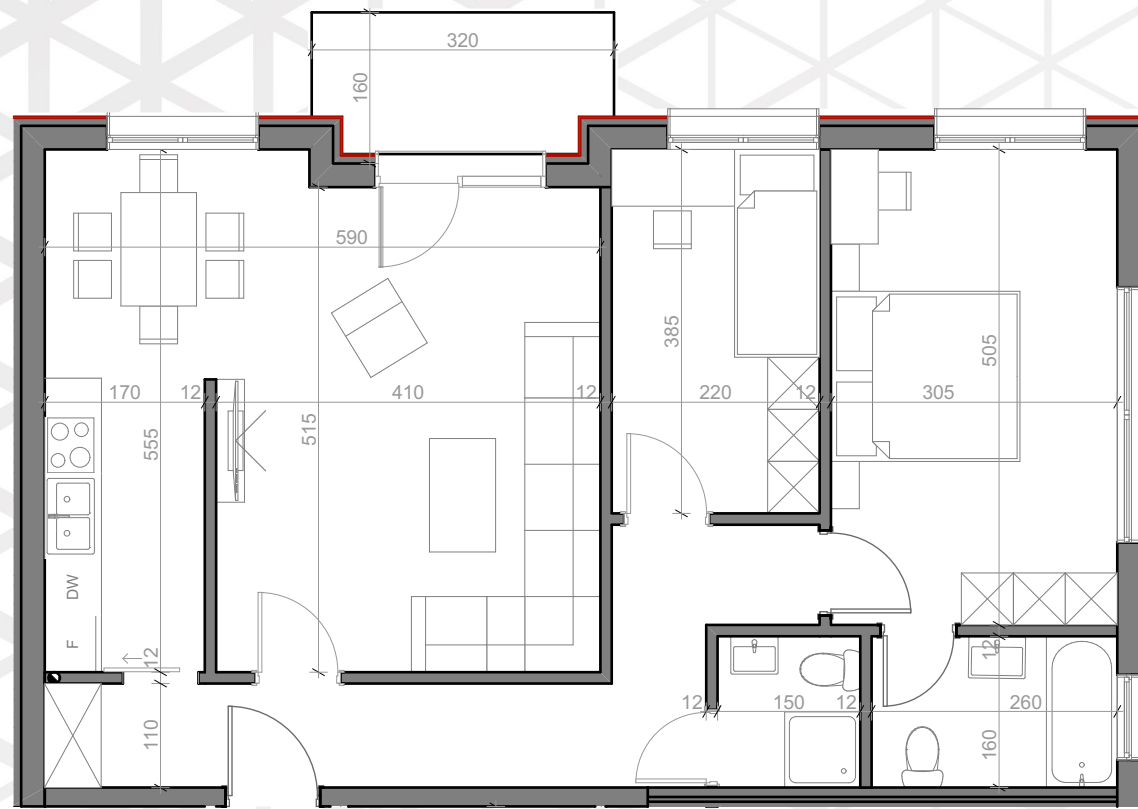
BANESA ..... 29

TIPI ..... 1+2

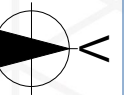
**SIPËRFAQJA TOTALE .... 88.51 m<sup>2</sup>**

KJO BANESË TRI-DHOMËSHE ËSHTË E ORIENTUAR KAH PERËNDIMI ME PAMJETË BUKUR NË HORIZONT.

PJESA E GJUMIT, E PËRBËRË NGA DY DHOMA TË GJUMIT, SIGURON INTIMITET DHE QETËSI. STANDARDET MODERNE TE ARKITEKTURES TË APLIKUARA E BËJNË BANESËN MJAFT TË PASUR NË ASPEKTIN FUNKSIONAL DHE TË REHATSHME PËR BANIM.



**H2-29**



**SIPËRFAQJA PËR KTHINAT**

NR.	PËRSHKRIMI	SIP. m <sup>2</sup>
1	QËNDRIMI DITORË	23 m <sup>2</sup>
2	KUZHINA	8 m <sup>2</sup>
3	TRYEZARIA	7.5 m <sup>2</sup>
4	DHOMË GJUMI	15.5 m <sup>2</sup>
5	DHOMË GJUMI	11 m <sup>2</sup>
6	BANJO	4.5 m <sup>2</sup>
7	BANJO	2.5 m <sup>2</sup>
8	DEPO	2 m <sup>2</sup>
9	KORIDORI	9.01 m <sup>2</sup>
10	BALLKONI	5.5 m <sup>2</sup>

K4

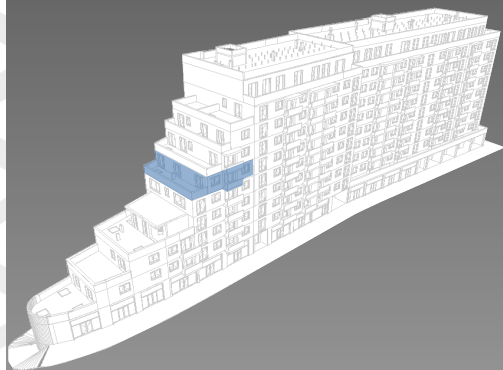
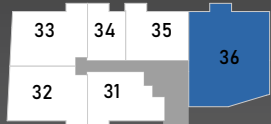
**SIPËRFAQJA TOTALE**

**88.51 m<sup>2</sup>**









**BANESA H2-36**

LLAMELLA "D"

KUOTA ..... +1480

HYRJA ..... H2

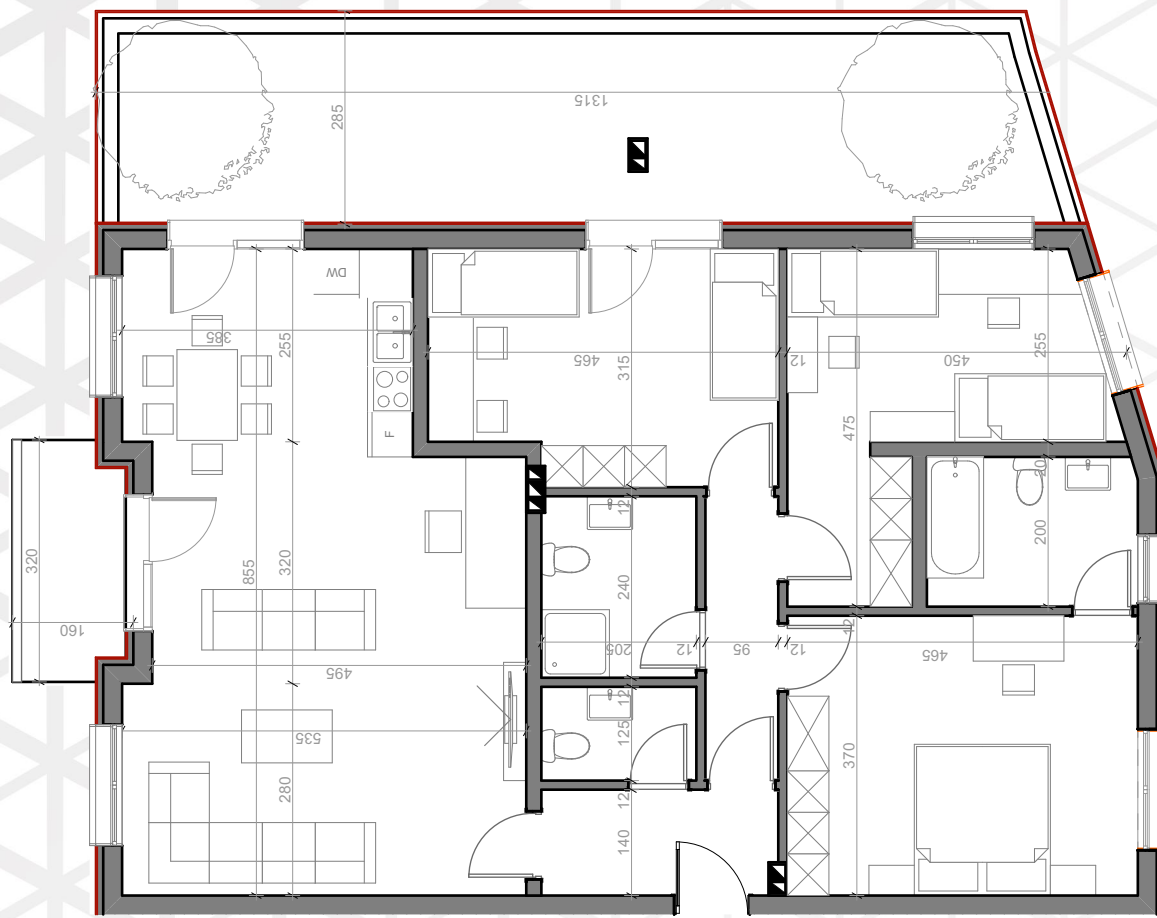
BANESA ..... 36

TIPI ..... 1+3

**SIPËRFAQJA TOTALE .... 163.46 m<sup>2</sup>**

KJO BANESË KATËR-DHOMËSHE ËSHTË E ORIENTUAR KAH LINDJA ME PAMJETË BUKUR NGA QYTETI.

PJESA E GJUMIT, E PËRBËRË NGA TRI DHOMA TË GJUMIT, SIGURON INTIMITET DHE QETËSI. STANDARDET MODERNE TE ARKITEKTURES TË APLIKUARA E BËJNË BANESËN MJAFT TË PASUR NË ASPEKTIN FUNKSIONAL DHE TË REHATSHME PËR BANIM.



**H2-36**



**SIPËRFAQJA PËR KTHINAT**

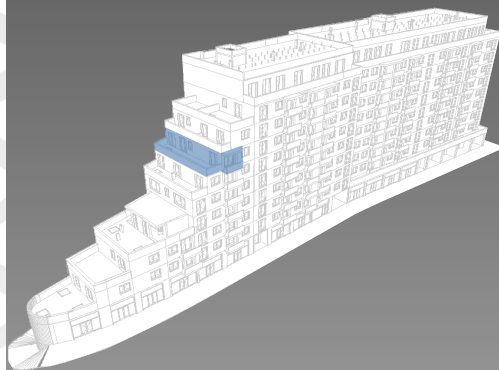
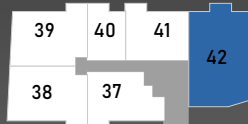
NR.	PËRSHKRIMI	SIP. m <sup>2</sup>
1	QËNDRIMI DITORË	30 m <sup>2</sup>
2	KUZHINA	10 m <sup>2</sup>
3	TRYEZARIA	10 m <sup>2</sup>
4	DHOMË GJUMI	18 m <sup>2</sup>
5	DHOMË GJUMI	16 m <sup>2</sup>
6	DHOMË GJUMI	15 m <sup>2</sup>
7	BANJO	5.5 m <sup>2</sup>
8	BANJO	5 m <sup>2</sup>
9	WC	2.5 m <sup>2</sup>
10	KORIDORI	8.1 m <sup>2</sup>
11	TERASA	37.86 m <sup>2</sup>
12	BALLKONI	5.5 m <sup>2</sup>

K5

**SIPËRFAQJA TOTALE**

**163.46 m<sup>2</sup>**





**BANESA H2-42**

LLAMELLA "D"

KUOTA ..... +1760

HYRJA ..... H2

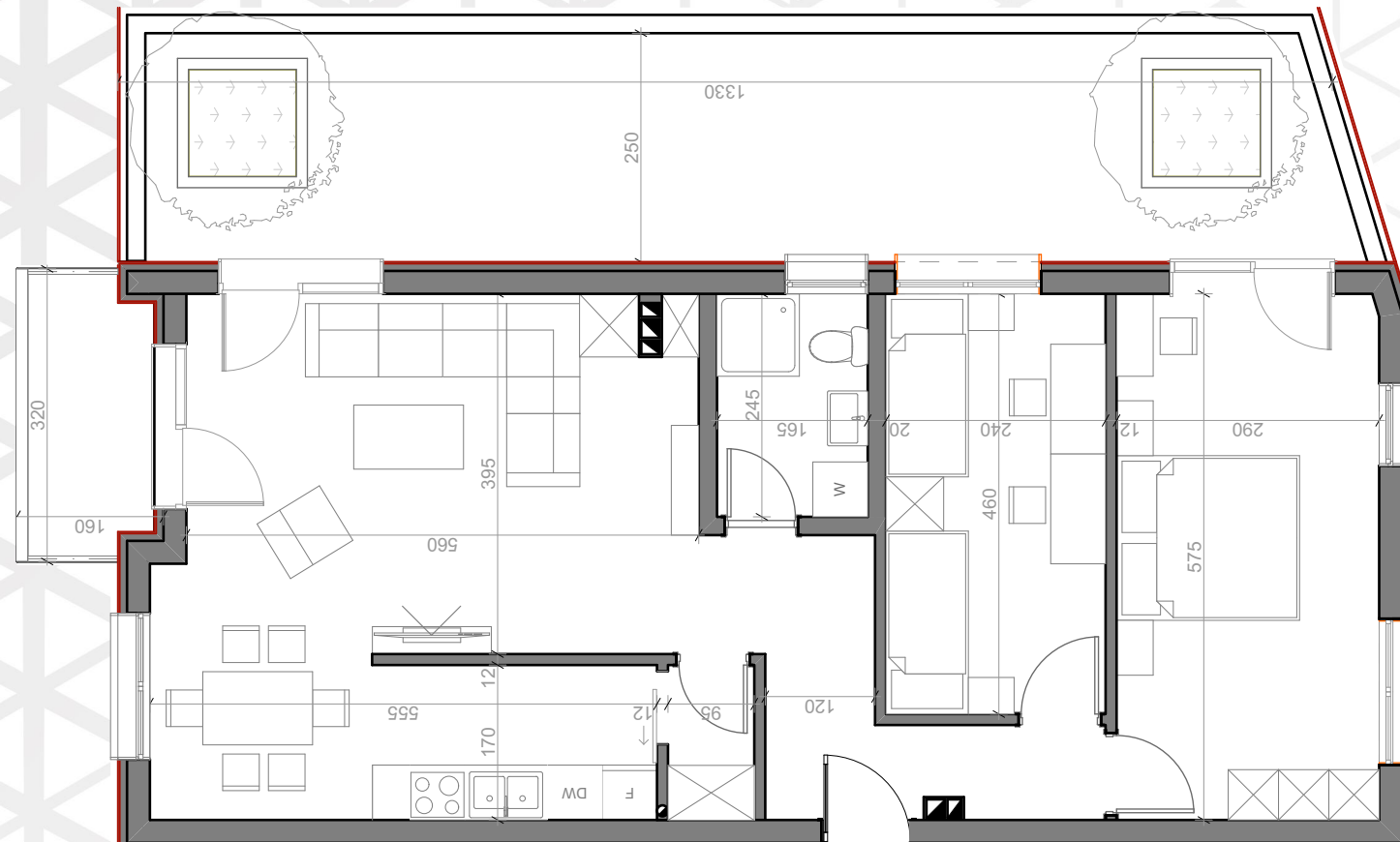
BANESA ..... 42

TIPI ..... 1+2

**SIPËRFAQJA TOTALE .... 128.36m<sup>2</sup>**

KJO BANESË TRI-DHOMËSHE ËSHTË E ORIENTUAR KAH LINDJA ME PAMJETË BUKUR NGA QYTETI.

PJESA E GJUMIT, E PËRBËRË NGA DY DHOMA TË GJUMIT, SIGURON INTIMITET DHE QETËSI. STANDARDET MODERNE TE ARKITEKTURES TË APLIKUARA E BËJNË BANESËN MJAFT TË PASUR NË ASPEKTIN FUNKSIONAL DHE TË REHATSHME PËR BANIM.



**H2-42**



**SIPËRFAQJA PËR KTHINAT**

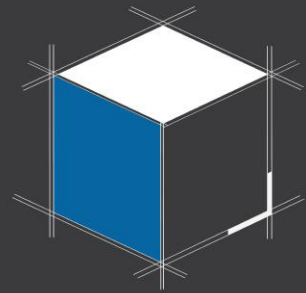
NR.	PËRSHKRIMI	SIP. m <sup>2</sup>
1	QËNDRIMI DITORË	25 m <sup>2</sup>
2	KUZHINA	8 m <sup>2</sup>
3	TRYEZARIA	9 m <sup>2</sup>
4	DHOMË GJUMI	17 m <sup>2</sup>
5	DHOMË GJUMI	13 m <sup>2</sup>
6	BANJO	4 m <sup>2</sup>
7	DEPO	2 m <sup>2</sup>
8	KORIDORI	6.4 m <sup>2</sup>
9	TERASA	38.46 m <sup>2</sup>
10	BALLKONI	5.5 m <sup>2</sup>

K6

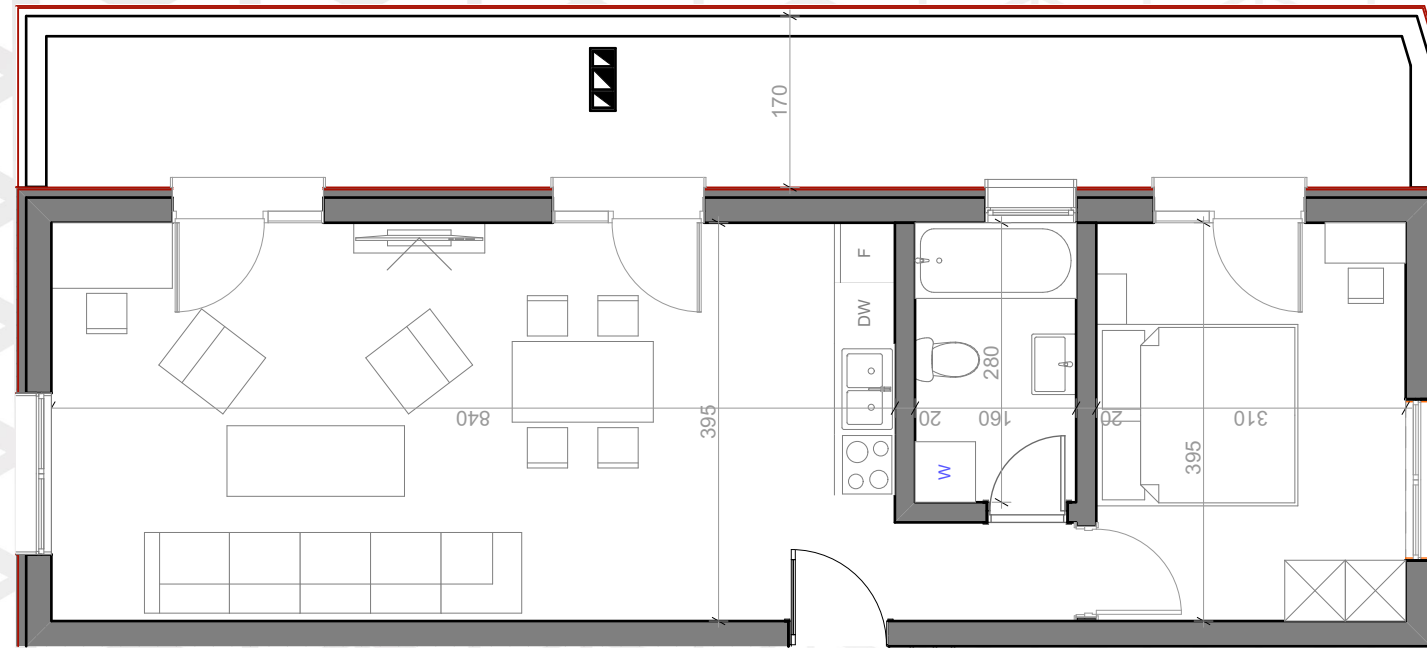
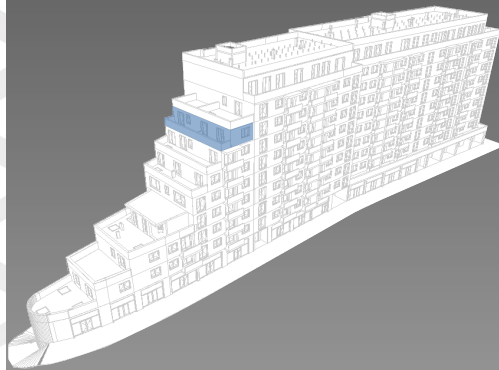
**SIPËRFAQJA TOTALE**

**128.36 m<sup>2</sup>**





**ORIENT KUBZ**  
Projektim & Ndërtim



H2-48



**BANESA H2-48**

LLAMELLA "D"

KUOTA ..... +2040

HYRJA ..... H2

BANESA ..... 48

TIPI ..... 1+1

SIPËRFAQJA TOTALE .... 87.07m<sup>2</sup>

KJO BANESË DY-DHOMËSHE ËSHTË E ORIENTUAR KAH LINDJA ME PAMJETË BUKUR NGA QYTETI. PJESA E GJUMIT, E PËRBËRË NGA NJË DHOMË E GJUMIT, SIGURON INTIMITET DHE QETËSI. STANDARDET MODERNE TE ARKITEKTURES TË APLIKUARA E BËJNË BANESËN MJAFT TË PASUR NË ASPEKTIN FUNKSIONAL DHE TË REHATSHME PËR BANIM.



SIPËRFAQJA PËR KTHINAT

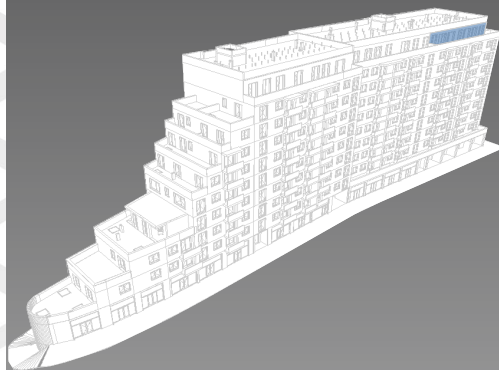
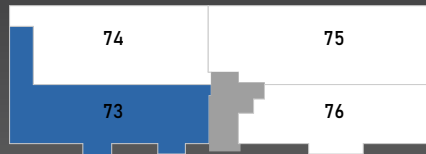
NR.	PËRSHKRIMI	SIP. m <sup>2</sup>
1	QËNDRIMI DITORË	22 m <sup>2</sup>
2	KUZHINA	8 m <sup>2</sup>
3	TRYEZARIA	10 m <sup>2</sup>
4	DHOMË GJUMI	14 m <sup>2</sup>
5	BANJO	4.5 m <sup>2</sup>
6	KORIDORI	3.57 m <sup>2</sup>
7	TERASA	25 m <sup>2</sup>

K7

SIPËRFAQJA TOTALE

**87.07 m<sup>2</sup>**





**BANESA H1-73**

LLAMELLA "A"

KUOTA ..... +2600

HYRJA ..... H1

BANESA ..... 73

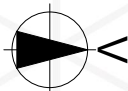
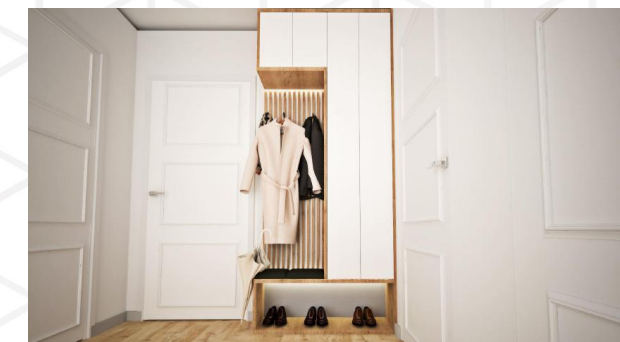
TIPI ..... 1+3

**SIPËRFAQJA TOTALE .... 185.28m<sup>2</sup>**

KY PENTHOUSE ËSHTË I ORIENTUAR KAH LINDJA ME PAMJE TË BUKUR NGA QYTETI. PJESA E GJUMIT, E PËRBËRË NGA TRI DHOMA TË GJUMIT, SIGURON INTIMITET DHE QETËSI. STANDARDET MODERNE TE ARKITEKTURES TË APLIKUARA E BËJNË BANESËN MJAFTTË PASUR NË ASPEKTIN FUNKSIONAL DHE TË REHATSHME PËR BANIM.



H1-73



**SIPËRFAQJA PËR KTHINAT**

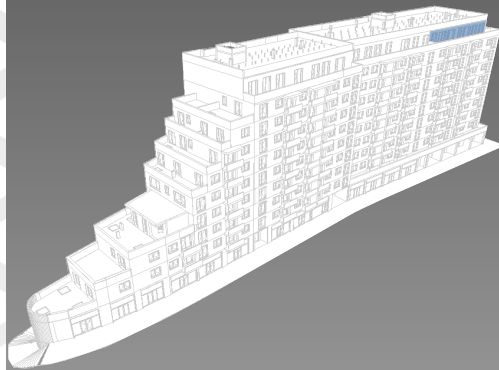
NR.	PËRSHKRIMI	SIP. m <sup>2</sup>
1	QËNDRIMI DITORË	28 m <sup>2</sup>
2	KUZHINA	14 m <sup>2</sup>
3	TRYEZARIA	14 m <sup>2</sup>
4	DHOMË GJUMI	17.5 m <sup>2</sup>
5	DHOMË GJUMI	17 m <sup>2</sup>
6	DHOMË GJUMI	16 m <sup>2</sup>
7	BANJO	5.5 m <sup>2</sup>
8	BANJO	4.5 m <sup>2</sup>
9	DEPO	2 m <sup>2</sup>
10	WC	2 m <sup>2</sup>
11	KORIDORI	14 m <sup>2</sup>
12	TERASA	40.28 m <sup>2</sup>
13	BALLKONI	5 m <sup>2</sup>
14	BALLKONI	5.5 m <sup>2</sup>

K9

**SIPËRFAQJA TOTALE**

**185.28 m<sup>2</sup>**





**BANESA H1-74**

LLAMELLA "A"

KUOTA ..... +2600

HYRJA ..... H1

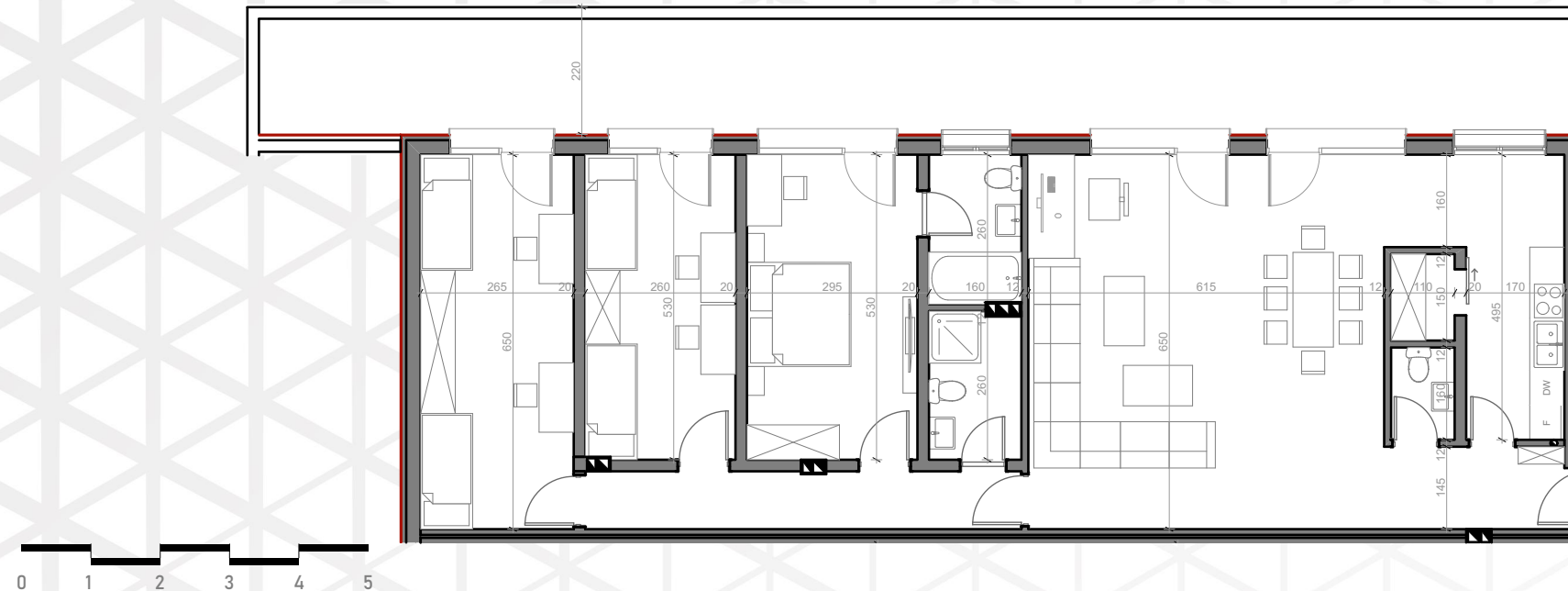
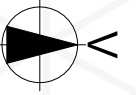
BANESA ..... 74

TIPI ..... 1+3

**SIPËRFAQJA TOTALE .... 192.85 m<sup>2</sup>**

KY PENTHOUSE ËSHTË I ORIENTUAR KAH PERËNDIMI ME PAMJE TË BUKUR NË HORIZONT.

PJESA E GJUMIT, E PËRBËRË NGA TRI DHOMA TË GJUMIT, SIGURON INTIMITET DHE QETËSI. STANDARDET MODERNE TE ARKITEKTURES TË APLIKUARA E BËJNË BANESËN MJAFT TË PASUR NË ASPEKTIN FUNKSIONAL DHE TË REHATSHME PËR BANIM.



H1-74



**SIPËRFAQJA PËR KTHINAT**

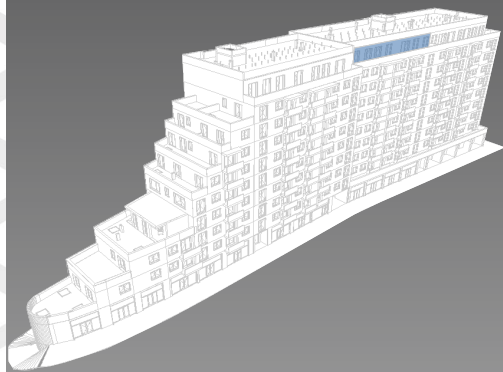
NR.	PËRSHKRIMI	SIP. m <sup>2</sup>
1	QËNDRIMI DITORË	32 m <sup>2</sup>
2	KUZHINA	14 m <sup>2</sup>
3	TRYEZARIA	14 m <sup>2</sup>
4	DHOMË GJUMI	16.5 m <sup>2</sup>
5	DHOMË GJUMI	18 m <sup>2</sup>
6	DHOMË GJUMI	15 m <sup>2</sup>
7	BANJO	4.5 m <sup>2</sup>
8	BANJO	4.5 m <sup>2</sup>
9	DEPO	2 m <sup>2</sup>
10	WC	2 m <sup>2</sup>
11	KORIDORI	12 m <sup>2</sup>
12	TERASA	58.35 m <sup>2</sup>

K9

**SIPËRFAQJA TOTALE**

**192.85 m<sup>2</sup>**





**BANESA H1-75**

LLAMELLA "B"

KUOTA ..... +2600

HYRJA ..... H1

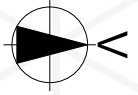
BANESA ..... 75

TIPI ..... 1+3

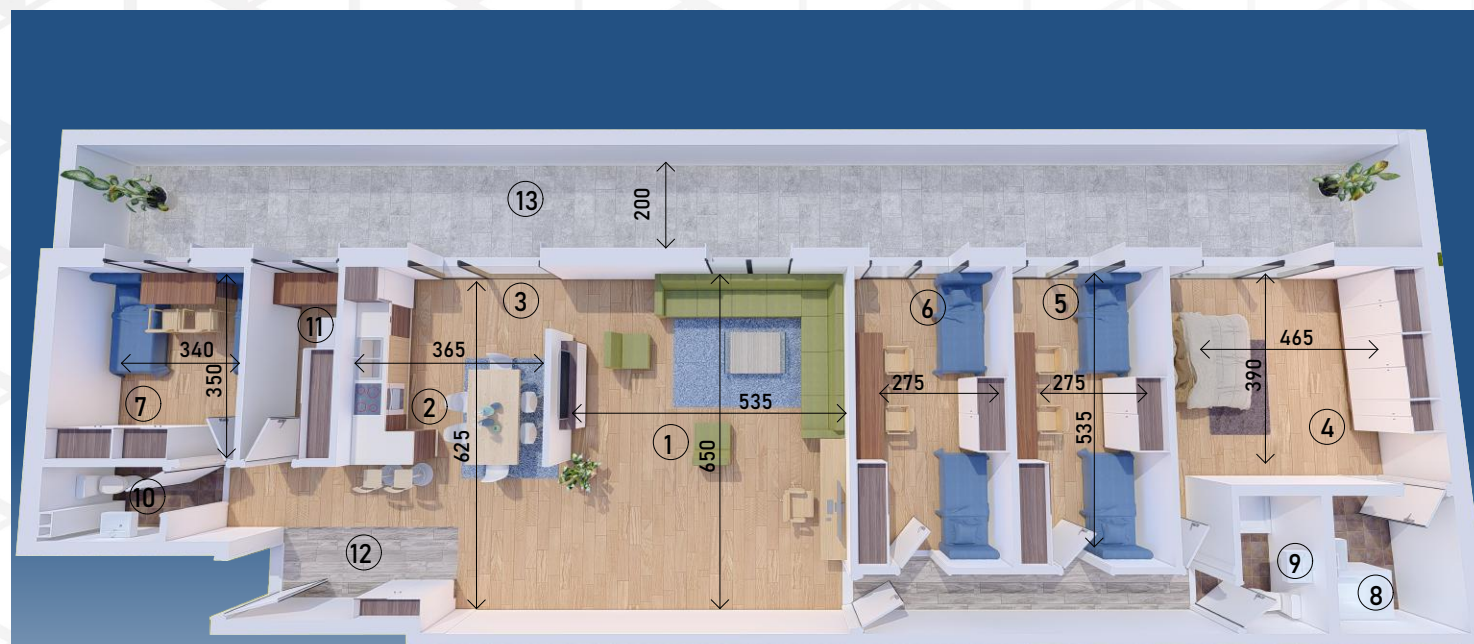
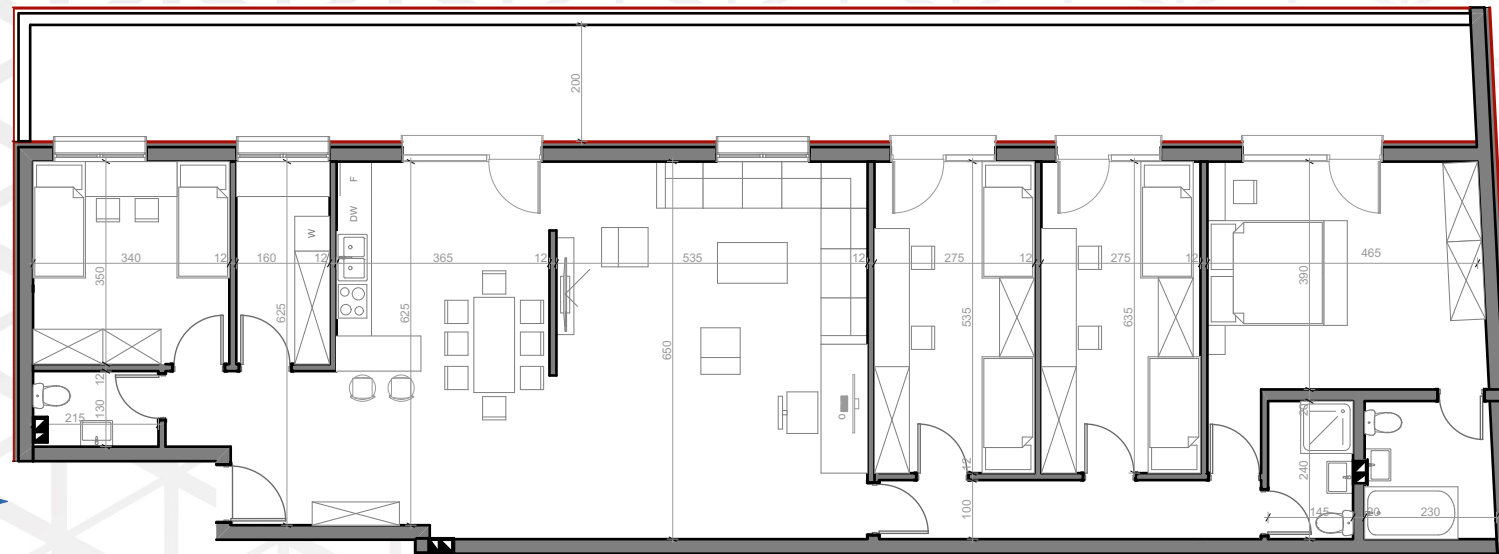
SIPËRFAQJA TOTALE .... 227.25 m<sup>2</sup>

KY PENTHOUSE ËSHTË I ORIENTUAR KAH  
PERËNDIMI ME PAMJE TË BUKUR NË  
HORIZONT.

PJESA E GJUMIT, E PËRBËRË NGA KATËR  
DHOMA TË GJUMIT, SIGURON INTIMITET  
DHE QETËSI. STANDARDET MODERNE TE  
ARKITEKTURES TË APLIKUARA E BËJNË  
BANESËN MJAFT TË PASUR NË ASPEKTIN  
FUNKSIONAL DHE TË REHATSHME PËR  
BANIM.



H1-75



SIPËRFAQJA PËR KTHINAT

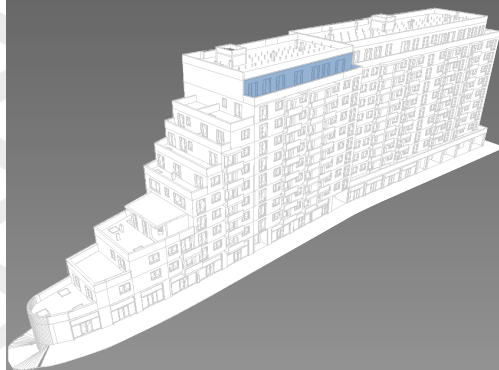
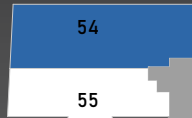
NR.	PËRSHKRIMI	SIP. m <sup>2</sup>
1	QËNDRIMI DITORË	37 m <sup>2</sup>
2	KUZHINA	14 m <sup>2</sup>
3	TRYEZARIA	16 m <sup>2</sup>
4	DHOMË GJUMI	25 m <sup>2</sup>
5	DHOMË GJUMI	18 m <sup>2</sup>
6	DHOMË GJUMI	17 m <sup>2</sup>
7	DHOMË GJUMI	14 m <sup>2</sup>
8	BANJO	5.5 m <sup>2</sup>
9	BANJO	5 m <sup>2</sup>
10	WC	2.5 m <sup>2</sup>
11	UTILITI	7 m <sup>2</sup>
12	KORIDORI	10.5 m <sup>2</sup>
13	TERASA	55.75 m <sup>2</sup>

K9

SIPËRFAQJA TOTALE

**227.25 m<sup>2</sup>**





**BANESA H2-54**

LLAMELLA "B"

KUOTA ..... +2600

HYRJA ..... H2

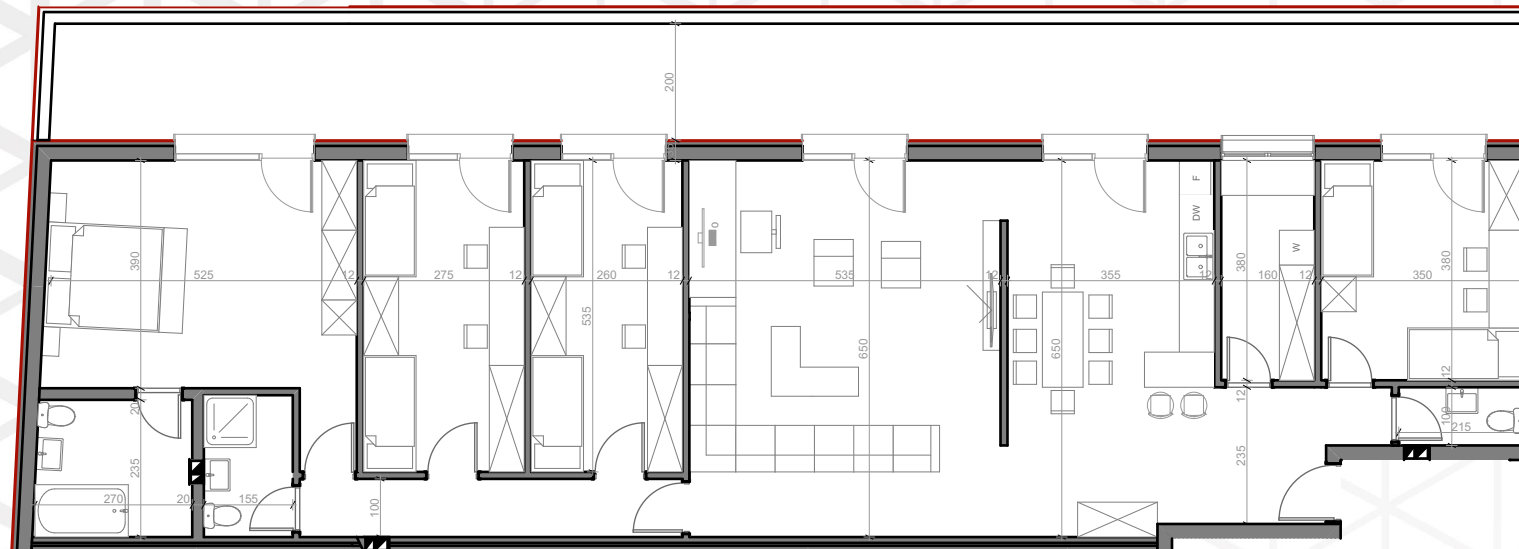
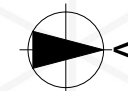
BANESA ..... 54

TIPI ..... 1+3

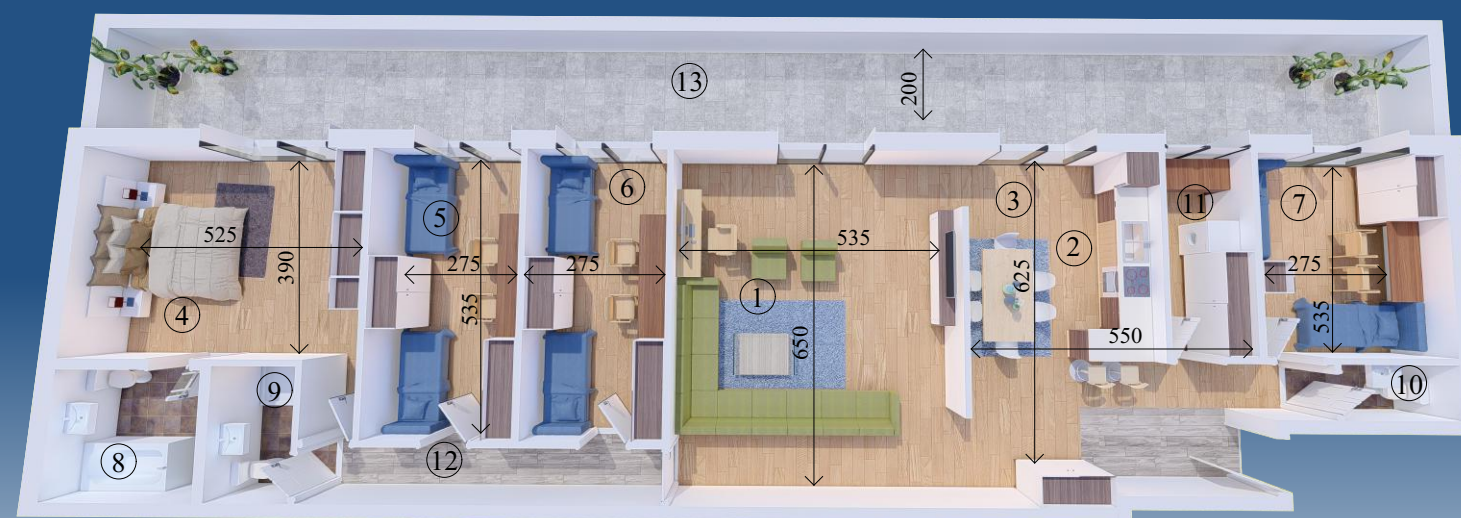
**SIPËRFAQJA TOTALE .... 231.65 m<sup>2</sup>**

KY PENTHOUSE ËSHTË I ORIENTUAR KAH PERËNDIMI ME PAMJE TË BUKUR NË HORIZONT.

PJESA E GJUMIT, E PËRBËRË NGA KATËR DHOMA TË GJUMIT, SIGURON INTIMITET DHE QETËSI. STANDARDET MODERNE TE ARKITEKTURES TË APLIKUARA E BËJNË BANESËN MJAFT TË PASUR NË ASPEKTIN FUNKSIONAL DHE TË REHATSHME PËR BANIM.



**H2-54**



**SIPËRFAQJA PËR KTHINAT**

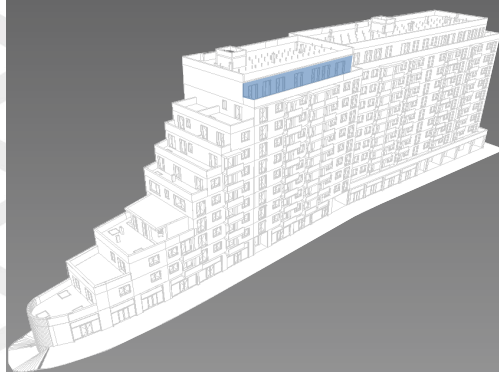
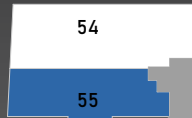
NR.	PËRSHKRIMI	SIP. m <sup>2</sup>
1	QËNDRIMI DITORË	40 m <sup>2</sup>
2	KUZHINA	14 m <sup>2</sup>
3	TRYEZARIA	14 m <sup>2</sup>
4	DHOMË GJUMI	25 m <sup>2</sup>
5	DHOMË GJUMI	16 m <sup>2</sup>
6	DHOMË GJUMI	15.5 m <sup>2</sup>
7	DHOMË GJUMI	15 m <sup>2</sup>
8	BANJO	6.5 m <sup>2</sup>
9	BANJO	5 m <sup>2</sup>
10	WC	4 m <sup>2</sup>
11	UTILITI	10 m <sup>2</sup>
12	KORIDORI	13 m <sup>2</sup>
13	TERASA	53.65 m <sup>2</sup>

K9

**SIPËRFAQJA TOTALE**

**231.65 m<sup>2</sup>**





**BANESA H2-55**

LLAMELLA "B"

KUOTA ..... +2600

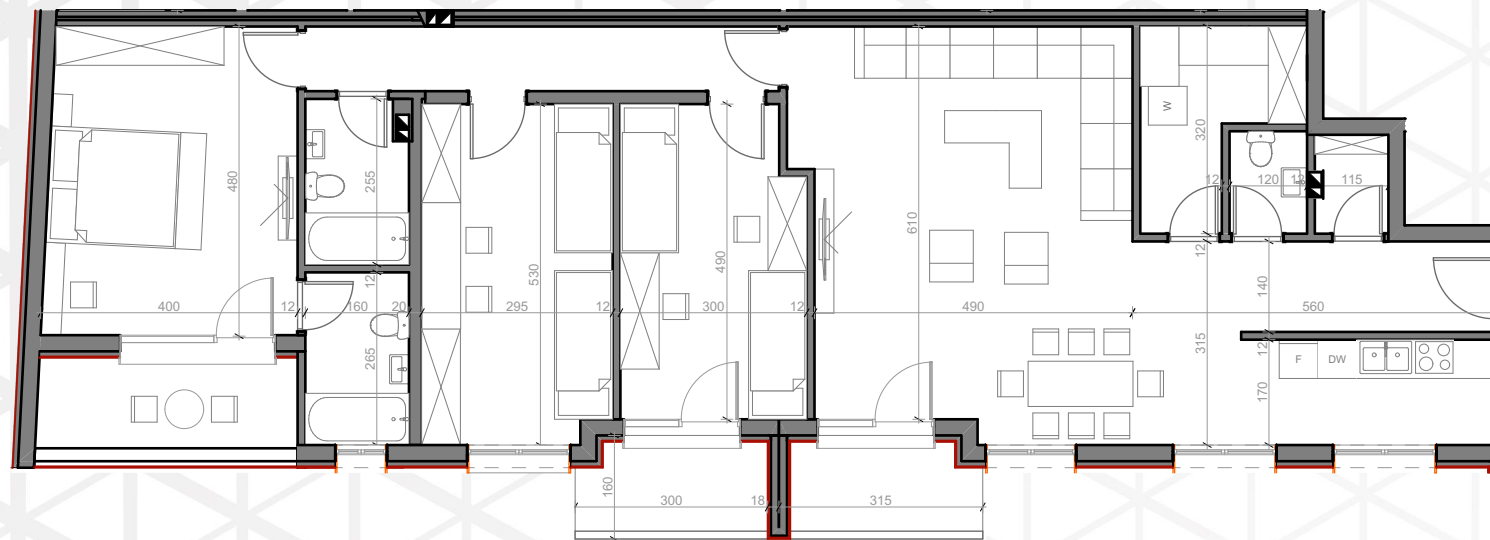
HYRJA ..... H2

BANESA ..... 55

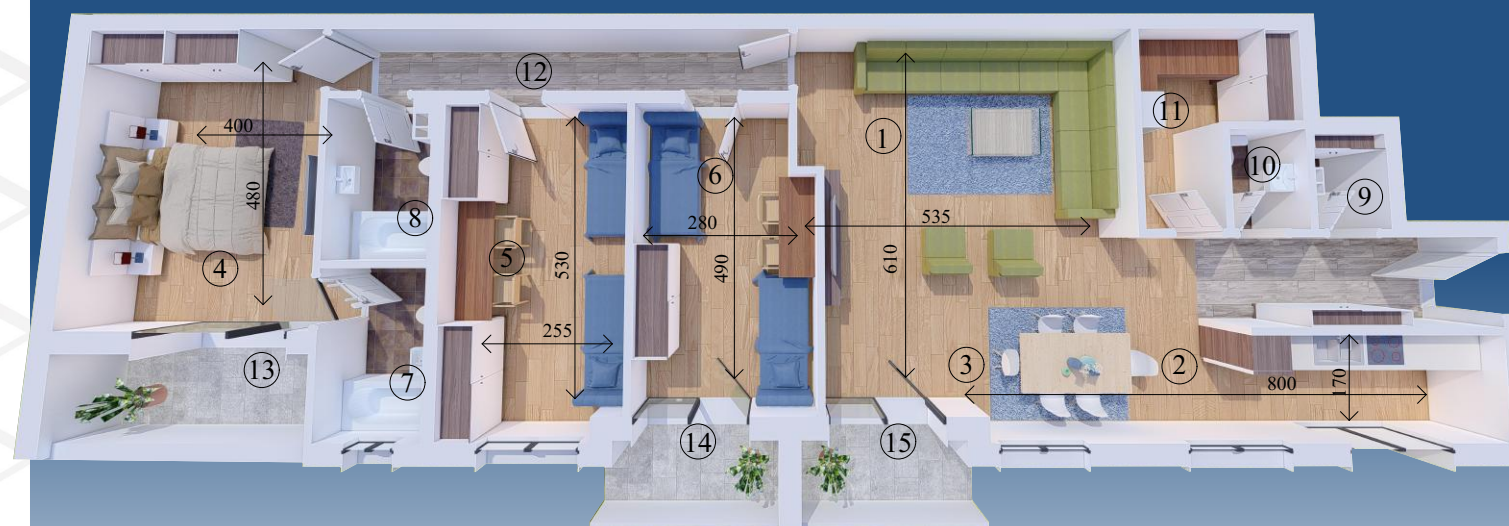
TIPI ..... 1+3

**SIPËRFAQJA TOTALE .... 156.66 m<sup>2</sup>**

KY PENTHOUSE ËSHTË I ORIENTUAR KAH LINDJA ME PAMJE TË BUKUR NGA QYTETI. PJESA E GJUMIT, E PËRBËRË NGA TRI DHOMA TË GJUMIT, SIGURON INTIMITET DHE QETËSI. STANDARDET MODERNE TE ARKITEKTURES TË APLIKUARA E BËJNË BANESËN MJAFT TË PASUR NË ASPEKTIN FUNKSIONAL DHE TË REHATSHME PËR BANIM.



**H2-55**



**SIPËRFAQJA PËR KTHINAT**

NR.	PËRSHKRIMI	SIP. m <sup>2</sup>
1	QËNDRIMI DITORË	34 m <sup>2</sup>
2	KUZHINA	11 m <sup>2</sup>
3	TRYEZARIA	10 m <sup>2</sup>
4	DHOMË GJUMI	18.5 m <sup>2</sup>
5	DHOMË GJUMI	15 m <sup>2</sup>
6	DHOMË GJUMI	13 m <sup>2</sup>
7	BANJO	5 m <sup>2</sup>
8	BANJO	4.5 m <sup>2</sup>
9	DEPO	3 m <sup>2</sup>
10	WC	2.5 m <sup>2</sup>
11	UTILITI	10 m <sup>2</sup>
12	KORIDORI	10.16 m <sup>2</sup>
13	BALLKONI	8.5 m <sup>2</sup>
14	BALLKONI	5.5 m <sup>2</sup>
15	BALLKONI	6 m <sup>2</sup>

K9

**SIPËRFAQJA TOTALE**

**156.66 m<sup>2</sup>**



 [info@orient-ks.com](mailto:info@orient-ks.com)  +383 49 501 049  [www.orient-ks.com](http://www.orient-ks.com)  rr. Behar Begolli, Veternik